

辽宁大学 2018—2019 学年第一学期（秋季）

# 选课指南

（2018 级学生适用）

教务处

二〇一八年九月

本手册所列课程上课时间地点仅供选课期间参考，课程安排会根据选课情况进行调整，准确课程安排请务必于课表查询阶段登录选课系统查看。

# 目 录

- A 基础专业+课程
- B 通识选修课程
- C 公共课程
- D 学科通选课程
- E 专业课程

## 2018—2019 学年第一学期（秋季）2018 级学生选课日程安排及注意事项

选课日程	崇山校区	蒲河校区
预 选	9 月 7 日 17: 00——9 月 11 日	9 月 8 日 12: 00——9 月 11 日
正 选	9 月 12 日 17: 00——9 月 17 日	9 月 13 日 12: 00——9 月 17 日
特殊情况补退选	9 月 18 日 17: 00——9 月 20 日	
课表查询时间	9 月 18 日 17: 00——9 月 20 日	

### 选课地点:

蒲河校区励行楼文科实验中心机房、计算中心机房

学生寝室联网计算机

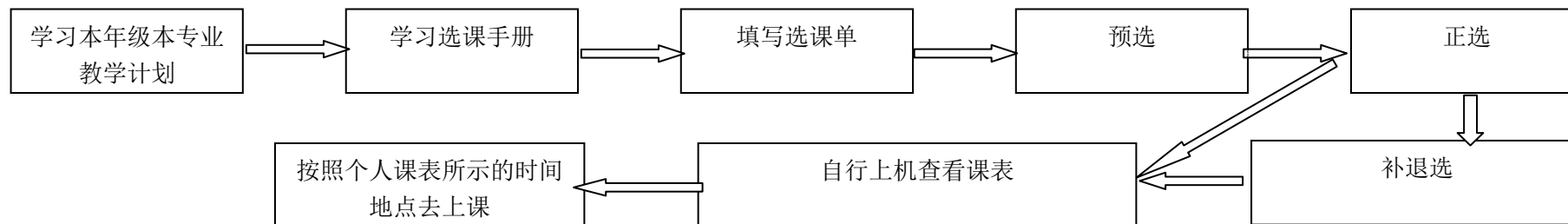
崇山校区蕙星楼计算中心机房

其他可访问校园网的计算机

### 课表查询地点:

可访问校园网的计算机均可查询

### 选 课 程 序:



1. 学习《教学计划》，以教务处下发的当学期选课手册为依据，填写选课单。
2. 预选：学生依据教学计划和选课手册填写《选课单》确定个人预选课程，并在规定时间内登录综合教务管理网站，完成预选。
3. 正选：在规定时间内登录综合教务管理网站，核查预选结果，对在预选中选课人数超过教室容量的课程进行抽签确认；对于预选未超过教室容量的课程仍可以进行补选；对于已选中课程仍可以做删除处理。
4. 上网查询课表：正选结束之后应自行上网查询个人课表。查看有无错选、漏选情况。
5. 补、退选：对于错选或漏选者，应在规定的补、退选时间内及时修正。逾期不再处理选课事宜。
6. 按照选定的课程表修读课程。

### 通识选修课程的选修:

- 通识选修课程为必选课程。划分为 A 社会科学、B 人文学科、C 公共艺术、D 自然科学、E 应用技术、F 创新创业六类。要求学生于入学后两学年内（第一、二学年）修读完成此类课程，每学期选修门数不得超过 4 门。
- 学生修读通识选修类课程应本着学生自愿与学院指导相结合的原则进行，选择所在学院《各专业不得选修通识选修课程目录》之外的课程修读。要求获得至少 10 学分，同时所有学生都必须修读 F 类课程 4 学分，并且学科门类为文学、历史学、哲学、法学、经济学、管理学的学生所修读课程必须覆盖 CDE 三类；学科门类为艺术专业的学生所修读课程必须覆盖 ADE 三类；学科门类为理学和工学的学生所修读课程必须覆盖 ABC 三类。
- 课程类别及内容介绍请访问 <http://jwgl.lnu.edu.cn>

### 课程的修读:

1. 学生经过选课程序选定的课程（包括跨年级选修、跨专业选修、通识选修课程选修），必须按照其课程要求听课和参加日常及期末考核。无故旷考，课程成绩以“0”分计。
2. 学生未经选课程序选课而擅自参加某课程学习和考试，将不予记载成绩，且不能获得相应的学分。

### 选课注意事项:

- 1、关于选课手册的使用：
  - 应注意查看所选课程的课程号、课序号、上课时间、选课限制说明以及上课班级与开课校区。
  - 选课手册上所列课程上课时间地点仅供选课期间参考，课程安排会根据选课情况适当调整，准确课程安排请以课表查询阶段选课系统显示为准。
  - 课程号相同但课序号不同时，代表同一课程由同一教师或不同的教师在不同的时间开设，在填写选课单及上机选课时，务必注意分清。
- 2、关于班级课表：班级课表电子版可到 <http://jwgl.lnu.edu.cn> 查看及下载
- 3、关于选课单：
  - 预选前，应参照《班级课表》和《选课手册》认真填好《学生选课单》，选课单要求认真、细致填写。
- 4、关于退选和改选：
  - 课程选定后因特殊情况必须退选或改选时须在规定的退改选时间段内登陆选课系统更改，非退改选阶段的规定时间不得更改。
  - 未经办理手续而擅自改选课程者，不能获得该门课程的学分及成绩。
  - 对某一门课程进行选课而又没有正式办理退选手续的学生，如没有参加该门课程的考核，则该课程成绩按零分记载。
- 5、关于分校区选课：选课时应注意区分课程所开设校区，如因特殊情况跨校区选课，应保证能达到课程要求。

## 上机选课具体操作方法

【登陆】登录到计算机后启动 Internet Explorer 浏览器

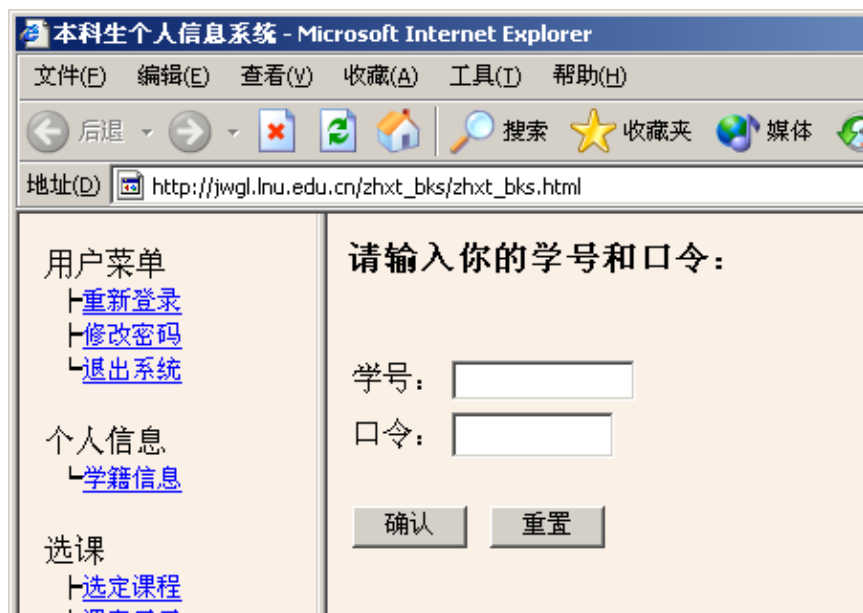


，在浏览器地址栏内输入如下网址

<http://jwgl.lnu.edu.cn/>

<http://jwgl.lnu.edu.cn>，在如下图所示画面的登录窗口中

输入学号及密码。jwgl 为教务管理的汉语拼音字头缩写。



【选课密码】2017 级学生学号均为 9 位阿拉伯数字，以 17 开头。

系统初始密码为学生本人身份证号码后六位，密码应自行修改成自己容易记，但又不能轻易被他人识破，自行修改的密码长度不应超过 10 位，可以使用英文字母与数字组合的方式，但应注意区分大小写。（密码如修改后不慎遗忘，请携带本人学生证或校园卡到所在学院负责教务的老师处查询。）密码应妥善保管如因密码保管不当或委托他人代选课而造成的错选、少选等情况，责任自负。

### 用户菜单

- 重新登录：重新登录选课系统。
- 修改密码：修改当前登陆用户密码。
- 退出系统：退出选课系统。

### 个人信息

- 学籍信息：个人的学籍信息。

### 选课

- 选定课程：选课时期进行课程选择操作的窗口。
- 课表显示：可以用来查询本人已经选定的课程，在选课结束后，应自行上网通过此处查询个人的课表。
- 本学期课程查询：可查询本学期学校开设的所有本科课程信息。
- 选课帮助：关于选课的帮助信息（如果你发现你遇到的问题里面没有提供解答，可将问题发送电子邮件至 [lnujwgl@qq.com](mailto:lnujwgl@qq.com) 。
- 选课公告：关于选课的最新信息。选课期间应对此栏信息保持关注。

### 成绩查询

- 教学计划：所修读专业的教学计划。
- 已修课程：已修课程及其成绩。
- 本学期成绩：本学期所修课程的成绩，每学期考试结束后，可通过此处查询考试成绩。
- 不及格课程：不及格课程及其成绩。
- 成绩查询帮助：关于成绩查询的帮助信息。

### 用户菜单

- └ 重新登录
- └ 修改密码
- └ 退出系统

### 个人信息

- └ 学籍信息

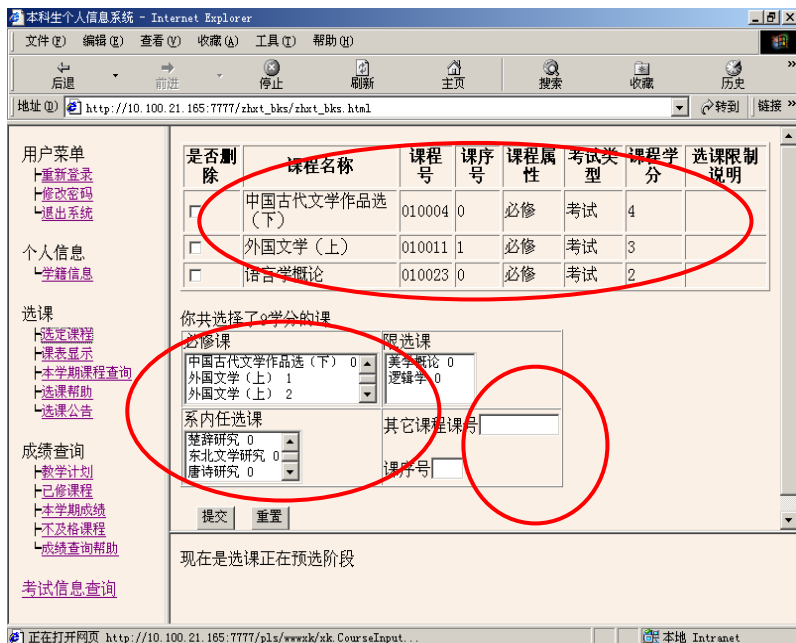
### 选课

- └ 选定课程
- └ 课表显示
- └ 本学期课程查询
- └ 选课帮助
- └ 选课公告

### 成绩查询

- └ 教学计划
- └ 已修课程
- └ 本学期成绩
- └ 不及格课程
- └ 成绩查询帮助

下图为【选定课程】的界面



该界面上方已详细列出的课程是该同学所在专业当学期所开设的专业必修课，系统已为其排好时间并预先置入学生课表，学生如不在当学期学习其中的某门课程，或已经提前修读通过，则应自行删除，否则，不必再对其进行操作。

**注：要从自己的课表中删除某门课程，在课程前打‘√’，在弹出的提示窗口点击确定，然后点击提交。**

在该界面中部的【必修课】 【限选课】 【任选课】框中所列课程为该生所在专业的教学计划规定当学期要开设的课程，学生可根据个人修读计划并参照《**班级课表**》及《**选课手册**》从中进行选择，如想要选择某门课程直接用鼠标单击即可，在同一个框中选择多门课时请用【CTRL】键配合进行。选定之后，点击 **提交** 按钮即可。

【其它课程课号】及【课序号】栏是用来进行跨年级选修、通识选修课程或其他公共选修课等课程的操作的。学生须将所选修课程的课程号和课序号准确输入该栏中，然后点击 **提交** 按钮即可。课程的课程号及课序号等信息可在【**本学期课程查询**】中获取。注意：选定课程后，一定要点击 **提交**。

### 【本学期课程查询】

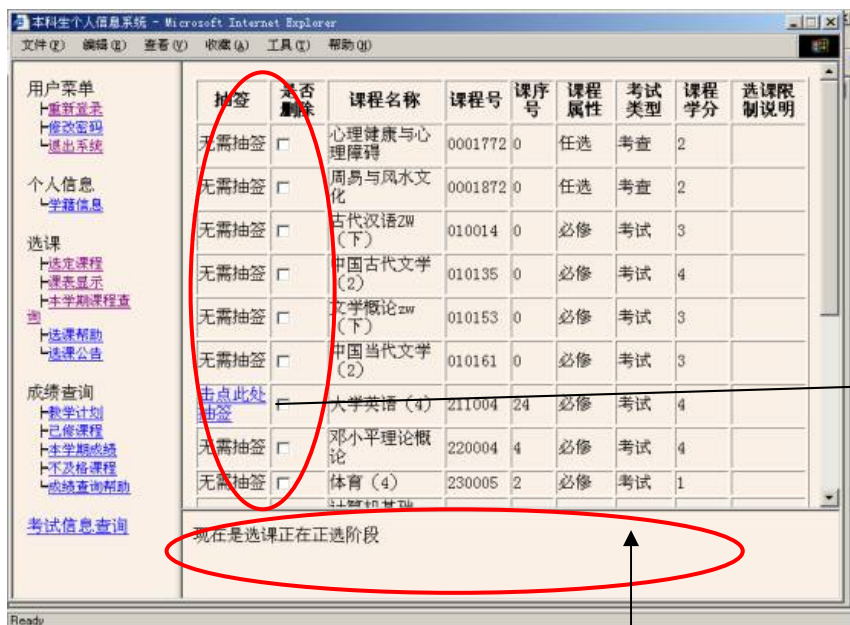
在右图中可通过输入所要查询课程的**课程号、课程名、开课系所、任课教师**中**一项或几项**的信息，然后回车即可得到想要查询的信息，例如：想要查询大学英语（一）的开课信息，可以通过在【课程号 近似=】栏内输入 2111014，即**大学英语（一）**的课程号，然后回车，即可得到该课程的信息，信息包括：**课程号、详细信息、课序号、课程名称、开课系、任课教师、上课地点、上课时间、上课周次以及课容量和课余量、选课限制说明。**（详细信息内容主要包括英文课程名、教材、参考书及内容简介）

请选择您感兴趣的列和查询条件

课程号： 近似=   
课程名称： 近似=   
开课系： 近似=   
任课教师： 近似=

请选择要显示的列，或直接选择“执行查询”显示确省列

课程号   
课序号   
课程名称   
开课系   
任课教师  **执行查询**



如果预选时，选择某课程人数 > 该课容量，则在正选时会生成签，所有选该课的同学都应点击抽签标志进行抽签，中签机会均等。如果中签，则该课程继续留在您的选课记录表中；没有中签，则需要重新选择课程。

注： 查看是否需要抽签，一定要到选定课程窗口

正选抽签：登录系统之后，进入【选定课程】，在课程列表中【是否删除】列前增加了【抽签】列。

- 如果你选的课程前有 **击点此处抽签** 的标志，则**一定要参加抽签**，如果不参加抽签，系统将认为您放弃选修该课程，待正选结束后，未参加抽签的选课记录将被自动删除。
- 如果正选期间，您的课程列表中所有课程前【抽签】列内容均显示为"无需抽签"，表示您目前已选的课程均已选中，核查课程无误后，即可退出系统。正选阶段结束以后，自行上机抄录课表即可。（选课手册上

虽然提供了上课地点，但学校会根据选课人数的多少适当进行调整，只有正选结束后课程的上课时间及地点 才是确定的)

点击 **击点此处抽签** 后，在系统的下方会提示您是否选中该课。

- 选中之后，提示为：“恭喜，您选中了\*\*\*课”；
- 没有选中，提示为：“抱歉，您没有选中\*\*\*课，请另外选择其他课程”

出现第二种提示后，表示该课堂人数已满。您需要通过【本学期课程查询】窗口，输入课程号、课程名及开课教师名中的一项或几项来查询还有哪些同类课程没有被选满（课余量大于0），找到可选课程之后，重新回到选课窗口进行选课操作。

需要说明的几点：

- 我校目前教学安排将全天分为 5 大节  
 上午—— 第一大节（1-2 节）    上午—— 第二大节（3-4 节）  
 下午—— 第三大节（5-6 节）    下午—— 第四大节（7-8 节）    晚上—— 第五大节（9-10 节）
- 课容量表示该课堂所能容纳上课的学生人数。课余量=课容量 - 已选该课人数。课余量为 0，表示该课程选课人数已达到课容量所限。

# 基础专业+课程——崇山校区

课程号	课序号	课程名	学分	教师名	课容量	星期	节次	上课地点	上课周次	上课班级
J100015	1	量子力学	5	10教务	50	星期二	第二大节		全周上课	非理科实验、物理、应物专业的理工科专业学生选
						星期三	第二大节		单周上课	非理科实验、物理、应物专业的理工科专业学生选
						星期四	第二大节		全周上课	非理科实验、物理、应物专业的理工科专业学生选
J100024	1	热力学与统计物理	4	10教务	30	星期一	第一大节		全周上课	非理科实验、物理、应物专业的理工科专业学生选
						星期四	第三大节		全周上课	非理科实验、物理、应物专业的理工科专业学生选
J100034	1	半导体器件原理	4	10教务	10	星期一	第二大节		全周上课	非电科专业的理工科专业学生选
						星期三	第二大节		全周上课	非理科实验、物理、应物专业的理工科专业学生选
J100044	1	半导体器件工艺原理	4	10教务	20	星期二	第三大节		全周上课	非理科实验、物理、应物专业的理工科专业学生选
						星期四	第三大节		全周上课	非理科实验、物理、应物专业的理工科专业学生选
J130013	1	微生物学	3	王娟	100	星期一	第四大节	西阶梯201	全周上课	非生物类学生选
						星期三	第四大节	西阶梯201	单周上课	非生物类学生选
J130033	1	分子生物学	3	杨哲	100	星期二	第三大节	东阶梯302	全周上课	非生物类学生选
						星期四	第四大节	东阶梯302	单周上课	非生物类学生选
J130042	1	进化生物学	2	王红艳 曾颖玥	100	星期三	第四大节	东配楼401	全周上课	非生物类学生选



# 通识选修课程——崇山校区

课程号	课序号	课程名	学分	教师名	课容量	星期	节次	上课地点	上课周次	上课班级
B010032	2	国学概论	2	赵毓龙	80	星期二	第三大节	东配楼402	4-16周上	
B010072	2	写作基础	2	齐光远	80	星期一	第三大节	东配楼203	4-16周上	
B010092	2	中国古代文学作品选	2	陈丽平	80	星期三	第三大节	东配楼203	4-16周上	
B010102	2	中国古典诗词鉴赏	2	赵毓龙	80	星期二	第四大节	东配楼203	4-16周上	
B010162	2	民俗学概论	2	邵凤丽	80	星期三	第四大节	东配楼203	4-16周上	
C010032	2	美学基本理论	2	张永杰	80	星期五	第四大节	东配楼102	4-16周上	
B020022	1	简明中国史	2	赵旭	80	星期五	第四大节	东配楼202	4-16周上	
B020072	1	先秦军制与战争史论	2	李严冬	80	星期四	第三大节	东配楼501	4-16周上	
A030032	2	领导科学通论	2	顾爱华	80	星期四	第三大节	东配楼103	4-16周上	
B030022	2	逻辑学概论	2	刘靖贤 王志勇	80	星期五	第三大节	东配楼203	4-16周上	
B030042	2	哲学修养	2	刘立东	80	星期二	第三大节	东配楼403	4-16周上	
A060102	2	项目管理	2	夏茂森	80	星期五	第四大节	东配楼203	4-16周上	
A060122	2	公司治理导论	2	韩亮亮	80	星期一	第三大节	东配楼301	4-16周上	
A070032	2	房地产估价	2	张舒	80	星期一	第三大节	东配楼103	4-16周上	
A060062	2	技术创新学	2	王伟光	80	星期三	第三大节	东配楼302	4-16周上	
A070012	2	保险学通论	2	李薇	80	星期一	第四大节	东配楼301	4-16周上	
A070072	2	国民经济管理学通论	2	赵德起	80	星期二	第四大节	东配楼302	4-16周上	
A070122	2	统计分析软件（spss）应用	2	潘敏	80	星期三	第四大节	东配楼302	4-16周上	
A070132	2	西方经济学导论	2	张广辉	80	星期四	第四大节	东配楼202	4-16周上	
A070162	2	政治经济学导论	2	高倚云	80	星期二	第三大节	西阶梯301	4-16周上	
B080022	1	俄罗斯社会与文化	2	郑英魁	100	星期四	第四大节	东配楼302	4-16周上	
B080052	1	日本文化概览	2	张永泉	100	星期五	第三大节	东配楼302	4-16周上	
D090012	2	数学漫谈	2	刘治来	80	星期二	第三大节	西阶梯201	4-16周上	
D100042	2	物理学史	2	刘世兴 丁勇	100	星期二	第四大节	东配楼303	4-16周上	
E100032	2	仪器发展与科技进步	2	李丽娜	100	星期一	第三大节	东配楼102	4-16周上	
D110022	2	环境学导论	2	惠秀娟 苏丹	80	星期三	第三大节	东阶梯102	4-16周上	
D110052	2	人类生态学概论	2	梁雷 于海波	80	星期四	第三大节	东配楼102	4-16周上	
D110072	2	化学与人类	2	庄晓红	80	星期一	第三大节	西阶梯101	4-16周上	
D120042	2	绿色化学与生活	2	刘学	100	星期一	第四大节	东配楼303	4-16周上	
D130022	2	脑科学导论（探索脑）	2	芦秀丽	80	星期四	第三大节	东配楼101	4-16周上	
D130032	2	生命奥秘	2	陈冬松	80	星期四	第四大节	东配楼203	4-16周上	
D130042	2	生命科学导论	2	王秋雨 唐毅	80	星期三	第四大节	东配楼402	4-16周上	
D130072	2	珍稀濒危动植物保护与利用	2	李东来 周婵	80	星期三	第三大节	东配楼103	4-16周上	
E130012	2	基因工程	2	杨哲	80	星期四	第三大节	东阶梯202	4-16周上	

# 通识选修课程——崇山校区

课程号	课序号	课程名	学分	教师名	课容量	星期	节次	上课地点	上课周次	上课班级
E140012	2	电子商务导论	2	冯勇 康鹏	80	星期二	第三大节	东配楼103	4-16周上	
E140032	2	计算机安装与维修技术基础	2	王军	80	星期三	第三大节	西阶梯101	4-16周上	
E140062	2	网页设计基础	2	周翰逊	80	星期三	第四大节	东配楼102	4-16周上	限外语语种为英语的学生选
C150042	2	摄影创作基础	2	宋振军	100	星期三	第三大节	东配楼303	4-16周上	
C150042	3	摄影创作基础	2	赵功博	100	星期二	第三大节	东阶梯202	4-16周上	
C150042	4	摄影创作基础	2	杜鑫	100	星期五	第三大节	东配楼303	4-16周上	
C150062	2	语言表达基础训练	2	吴英春	30	星期一	第四大节	东配楼302	4-16周上	
C150062	3	语言表达基础训练	2	薄立波	30	星期三	第四大节	东配楼303	4-16周上	
B210102	2	希腊罗马神话	2	佟艳光	80	星期二	第三大节	东配楼101	4-16周上	
B210112	2	俄罗斯风情	2	高红	80	星期三	第三大节	东配楼601	4-16周上	
E270012	2	玻璃制品与生活	2	李振荣	80	星期一	第四大节	东配楼103	4-16周上	
E270022	2	电工电子技术基础	2	梁超	80	星期三	第四大节	东配楼103	4-16周上	
E270072	2	复合材料导论	2	吴玲	80	星期四	第四大节	东阶梯102	4-16周上	
A400012	6	健康教育	2		80	星期一	第四大节	东配楼403	4-16周上	
A400012	7	健康教育	2		80	星期二	第四大节	东配楼403	4-16周上	
A400012	8	健康教育	2		80	星期三	第四大节	东配楼403	4-16周上	
A400012	9	健康教育	2		80	星期四	第四大节	东配楼403	4-16周上	
A400012	10	健康教育	2		80	星期五	第四大节	东配楼403	4-16周上	
C240022	2	书法艺术导论	2	高健	180	星期四	第四大节	东配楼401	4-16周上	
D460012	2	药学基础	2	郝爱军	120	星期四	第四大节	东配楼402	4-16周上	
D460052	2	现代养生浅谈	2	刘玉峰	120	星期五	第三大节	东配楼301	4-16周上	
C480022	2	朗读与演讲	2	王群一	60	星期一	第三大节	东阶梯101	4-16周上	
C480022	3	朗读与演讲	2	王群一	60	星期一	第四大节	东阶梯101	4-16周上	
C480062	2	导演艺术	2	刘若云	60	星期四	第三大节	东阶梯301	4-16周上	
F490012	2	创业基础	2	叶志雁	90	星期二	第三大节	东配楼201	4-16周上	
F490012	3	创业基础	2	刘巍	90	星期一	第四大节	东配楼201	4-16周上	
F490012	4	创业基础	2	苏春华	90	星期二	第四大节	东配楼201	4-16周上	
F490012	5	创业基础	2	包红旭	90	星期三	第三大节	东配楼201	4-16周上	
F490012	6	创业基础	2	谷秋颖	90	星期五	第三大节	东配楼201	4-16周上	
F490012	7	创业基础	2	吕晶	90	星期三	第四大节	东配楼201	4-16周上	
F490012	8	创业基础	2	刘玉峰	90	星期四	第四大节	东配楼201	4-16周上	
F490012	9	创业基础	2	霍丹 徐连满	90	星期五	第四大节	东配楼201	4-16周上	
F490022	1	创新性思维与创新方法	2	刘畅	90	星期一	第三大节	东配楼202	4, 8, 12, 15, 周上	
F490022	2	创新性思维与创新方法	2	刘晓婷	90	星期一	第四大节	东配楼202	4, 8, 12, 15, 周上	
F490022	3	创新性思维与创新方法	2	袁博	90	星期二	第三大节	东配楼202	4, 8, 12, 15, 周上	
F490022	4	创新性思维与创新方法	2	袁博	90	星期二	第四大节	东配楼202	4, 8, 12, 15, 周上	
F490022	5	创新性思维与创新方法	2	杨旭	90	星期四	第三大节	东配楼502	4, 8, 12, 15, 周上	
F490022	6	创新性思维与创新方法	2	李霞	90	星期三	第三大节	东配楼202	4, 8, 12, 15, 周上	

# 通识选修课程——崇山校区

课程号	课序号	课程名	学分	教师名	课容量	星期	节次	上课地点	上课周次	上课班级
F490022	7	创新性思维与创新方法	2	李霞	90	星期三	第四大节	东配楼202	4, 8, 12, 15, 周上	
F490022	8	创新性思维与创新方法	2	王志宇	80	星期五	第三大节	东配楼202	4, 8, 12, 15, 周上	
B010042	2	口才学	2	纪殿禄	80	星期一	第三大节	西阶梯201	4-16周上	

# 公共课程——崇山校区

课程号	课序号	课程名	学分	教师名	课容量	星期	节次	上课地点	上课周次	上课班级
2111014	1	大学英语（一）	4	王金阳	50	星期三	第一大节	蕙星楼301	4-16周上	18级崇山校区学生选
						星期五	第二大节	蕙星楼301	4-16周上	18级崇山校区学生选
2111014	2	大学英语（一）	4	王金阳	50	星期三	第二大节	蕙星楼301	4-16周上	18级崇山校区学生选
						星期五	第一大节	蕙星楼301	4-16周上	18级崇山校区学生选
2111014	3	大学英语（一）	4	张海芝	50	星期三	第一大节	蕙星楼403	4-16周上	18级崇山校区学生选
						星期五	第二大节	蕙星楼403	4-16周上	18级崇山校区学生选
2111014	4	大学英语（一）	4	张海芝	50	星期三	第二大节	蕙星楼403	4-16周上	18级崇山校区学生选
						星期五	第一大节	蕙星楼403	4-16周上	18级崇山校区学生选
2111014	5	大学英语（一）	4	李苏	50	星期三	第一大节	蕙星楼401	4-16周上	18级崇山校区学生选
						星期五	第二大节	蕙星楼401	4-16周上	18级崇山校区学生选
2111014	6	大学英语（一）	4	李苏	50	星期三	第二大节	蕙星楼401	4-16周上	18级崇山校区学生选
						星期五	第一大节	蕙星楼401	4-16周上	18级崇山校区学生选
2111014	7	大学英语（一）	4	王成斌	50	星期三	第一大节	蕙星楼414	4-16周上	18级崇山校区学生选
						星期五	第二大节	蕙星楼414	4-16周上	18级崇山校区学生选
2111014	8	大学英语（一）	4	王成斌	50	星期三	第二大节	蕙星楼414	4-16周上	18级崇山校区学生选
						星期五	第一大节	蕙星楼414	4-16周上	18级崇山校区学生选
2111014	9	大学英语（一）	4	葛新	50	星期三	第一大节	蕙星楼520	4-16周上	18级崇山校区学生选
						星期五	第二大节	蕙星楼520	4-16周上	18级崇山校区学生选
2111014	10	大学英语（一）	4	葛新	50	星期三	第二大节	蕙星楼520	4-16周上	18级崇山校区学生选
						星期五	第一大节	蕙星楼520	4-16周上	18级崇山校区学生选
2111014	11	大学英语（一）	4	刘柬	50	星期三	第一大节	蕙星楼424	4-16周上	18级崇山校区学生选
						星期五	第二大节	蕙星楼424	4-16周上	18级崇山校区学生选
2111014	12	大学英语（一）	4	刘柬	50	星期三	第二大节	蕙星楼424	4-16周上	18级崇山校区学生选
						星期五	第一大节	蕙星楼424	4-16周上	18级崇山校区学生选
2111014	13	大学英语（一）	4	佟雨葳	50	星期三	第一大节	蕙星楼319	4-16周上	18级崇山校区学生选
						星期五	第二大节	蕙星楼319	4-16周上	18级崇山校区学生选
2111014	14	大学英语（一）	4	佟雨葳	50	星期三	第二大节	蕙星楼319	4-16周上	18级崇山校区学生选
						星期五	第一大节	蕙星楼319	4-16周上	18级崇山校区学生选
2111014	15	大学英语（一）	4	刘淑娟	50	星期三	第一大节	蕙星楼302	4-16周上	18级崇山校区学生选
						星期五	第二大节	蕙星楼302	4-16周上	18级崇山校区学生选
2111014	16	大学英语（一）	4	刘淑娟	50	星期三	第二大节	蕙星楼302	4-16周上	18级崇山校区学生选
						星期五	第一大节	蕙星楼302	4-16周上	18级崇山校区学生选
2111014	17	大学英语（一）	4	韩红军	50	星期三	第一大节	蕙星楼303	4-16周上	18级崇山校区学生选
						星期五	第二大节	蕙星楼303	4-16周上	18级崇山校区学生选
2111014	18	大学英语（一）	4	付筱娜	50	星期三	第二大节	蕙星楼303	4-16周上	18级崇山校区学生选
						星期五	第一大节	蕙星楼303	4-16周上	18级崇山校区学生选
2111014	19	大学英语（一）	4	初彦霞	50	星期三	第一大节	蕙星楼323	4-16周上	18级崇山校区学生选
						星期五	第二大节	蕙星楼323	4-16周上	18级崇山校区学生选
2111014	20	大学英语（一）	4	初彦霞	50	星期三	第二大节	蕙星楼323	4-16周上	18级崇山校区学生选

# 公共课程——崇山校区

课程号	课序号	课程名	学分	教师名	课容量	星期	节次	上课地点	上课周次	上课班级
						星期五	第一大节	蕙星楼323	4-16周上	18级崇山校区学生选
2111014	21	大学英语（一）—（实验班）	4	周茗宇	50	星期三	第一大节	蕙星楼407	4-16周上	18级崇山校区实验班学生选
						星期五	第二大节	蕙星楼407	4-16周上	18级崇山校区实验班学生选
2111014	22	大学英语（一）—（实验班）	4	周茗宇	50	星期三	第二大节	蕙星楼407	4-16周上	18级崇山校区实验班学生选
						星期五	第一大节	蕙星楼407	4-16周上	18级崇山校区实验班学生选
2111014	23	大学英语（一）—（实验班）	4	张惠莹	50	星期三	第一大节	蕙星楼324	4-16周上	18级崇山校区实验班学生选
						星期五	第二大节	蕙星楼324	4-16周上	18级崇山校区实验班学生选
2111014	24	大学英语（一）—（实验班）	4	张惠莹	50	星期三	第二大节	蕙星楼324	4-16周上	18级崇山校区实验班学生选
						星期五	第一大节	蕙星楼324	4-16周上	18级崇山校区实验班学生选
2111154	2	初级英语（一）	4	杨宏	20	星期二	第五大节	蕙星楼411	4-16周上	18级崇山校区修读初级英语学生选
						星期四	第五大节	蕙星楼411	4-16周上	18级崇山校区修读初级英语学生选
2112014	2	大学日语（一）	4	戴晓威	20	星期一	第五大节	蕙星楼416	4-16周上	18级崇山校区修读日语学生选
						星期三	第五大节	蕙星楼416	4-16周上	18级崇山校区修读日语学生选
2113014	2	大学俄语（一）	4	高红	20	星期三	第一大节	蕙星楼411	4-16周上	18级崇山校区修读俄语学生选
						星期三	第二大节	蕙星楼411	4-16周上	18级崇山校区修读俄语学生选
2210091	1	形势与政策	1	许瑛	165	星期一	第三大节	东配楼501	4-14, 周上	18级崇山校区学生选
2210091	2	形势与政策	1	许瑛	165	星期一	第四大节	东配楼501	4-14, 周上	18级崇山校区学生选
2210091	3	形势与政策	1	张军厚	165	星期二	第三大节	东配楼501	4-14, 周上	18级崇山校区学生选
2210091	4	形势与政策	1	张军厚	165	星期二	第四大节	东配楼501	4-14, 周上	18级崇山校区学生选
2210091	5	形势与政策	1	闫光亮	165	星期五	第三大节	东配楼501	4-14, 周上	18级崇山校区学生选
2210091	6	形势与政策	1	闫光亮	165	星期五	第四大节	东配楼501	4-14, 周上	18级崇山校区学生选
2210091	7	形势与政策	1	王文平	165	星期三	第三大节	东配楼501	4-14, 周上	18级崇山校区学生选
2210091	8	形势与政策	1	王文平	165	星期三	第四大节	东配楼501	4-14, 周上	18级崇山校区学生选
2210123	1	思想道德修养与法律基础	3	孙晓媛	130	星期二	第三大节	东配楼301	4-16周上	18级崇山校区学生选
						星期四	第四大节	东配楼301	5, 7, 9, 11, 13, 15, 周上	18级崇山校区学生选
2210123	2	思想道德修养与法律基础	3	孙晓媛	130	星期二	第四大节	东配楼301	4-16周上	18级崇山校区学生选
						星期四	第三大节	东配楼301	5, 7, 9, 11, 13, 15, 周上	18级崇山校区学生选
2210123	3	思想道德修养与法律基础	3	王东红	130	星期三	第三大节	东配楼301	4-16周上	18级崇山校区学生选
						星期四	第四大节	东配楼301	4, 6, 8, 10, 12, 14, 16周上	18级崇山校区学生选
2210123	4	思想道德修养与法律基础	3	王东红	130	星期三	第四大节	东配楼301	4-16周上	18级崇山校区学生选
						星期四	第三大节	东配楼301	4, 6, 8, 10, 12, 14, 16周上	18级崇山校区学生选
2210123	5	思想道德修养与法律基础	3	孙英	130	星期一	第三大节	东配楼401	4-16周上	18级崇山校区学生选
						星期五	第四大节	东配楼401	5, 7, 9, 11, 13, 15, 周上	18级崇山校区学生选
2210123	6	思想道德修养与法律基础	3	孙英	130	星期一	第四大节	东配楼401	4-16周上	18级崇山校区学生选
						星期五	第三大节	东配楼401	5, 7, 9, 11, 13, 15, 周上	18级崇山校区学生选
2210123	7	思想道德修养与法律基础	3	孙英	130	星期二	第三大节	东配楼401	4-16周上	18级崇山校区学生选
						星期五	第四大节	东配楼401	4, 6, 8, 10, 12, 14, 16周上	18级崇山校区学生选
2210123	8	思想道德修养与法律基础	3	孙英	130	星期二	第四大节	东配楼401	4-16周上	18级崇山校区学生选
						星期五	第三大节	东配楼401	4, 6, 8, 10, 12, 14, 16周上	18级崇山校区学生选

# 公共课程——崇山校区

课程号	课序号	课程名	学分	教师名	课容量	星期	节次	上课地点	上课周次	上课班级
2210123	9	思想道德修养与法律基础	3	谢晓娟	130	星期一	第四大节	东配楼101	4-16周上	18级崇山校区学生选
						星期三	第三大节	东配楼101	4,6,8,10,12,14,16周上	18级崇山校区学生选
2310011	1	体育(一)-足球,限男生选	1	于洋	30	星期一	第二大节		4-16周上	18化学学院 18轻型产业学院
2310011	2	体育(一)-篮球	1	刘欣然	30	星期一	第二大节		4-16周上	18化学学院 18轻型产业学院
2310011	3	体育(一)-排球	1	刘凤华	30	星期一	第二大节		4-16周上	18化学学院 18轻型产业学院
2310011	4	体育(一)-乒乓球	1	苏展	30	星期一	第二大节		4-16周上	18化学学院 18轻型产业学院
2310011	5	体育(一)-网球	1	臧云辉	30	星期一	第二大节		4-16周上	18化学学院 18轻型产业学院
2310011	6	体育(一)-健美操,限女生选	1	兰宇	30	星期一	第二大节		4-16周上	18化学学院 18轻型产业学院
2310011	7	体育(一)-武术	1	徐冬园	30	星期一	第二大节		4-16周上	18化学学院 18轻型产业学院
2310011	8	体育(一)-足球,限男生选	1	于洋	22	星期一	第三大节		4-16周上	18电子类
2310011	9	体育(一)-篮球	1	刘欣然	22	星期一	第三大节		4-16周上	18电子类
2310011	10	体育(一)-排球	1	刘凤华	22	星期一	第三大节		4-16周上	18电子类
2310011	11	体育(一)-乒乓球	1	苏展	22	星期一	第三大节		4-16周上	18电子类
2310011	12	体育(一)-网球	1	王越鹏	22	星期一	第三大节		4-16周上	18电子类
2310011	13	体育(一)-健美操,限女生选	1	兰宇	22	星期一	第三大节		4-16周上	18电子类
2310011	14	体育(一)-武术	1	徐冬园	22	星期一	第三大节		4-16周上	18电子类
2310011	15	体育(一)-足球,限男生选	1	于洋	20	星期一	第四大节		4-16周上	18计算机类
2310011	16	体育(一)-篮球	1	刘欣然	20	星期一	第四大节		4-16周上	18计算机类
2310011	17	体育(一)-排球	1	刘凤华	20	星期一	第四大节		4-16周上	18计算机类
2310011	18	体育(一)-乒乓球	1	苏展	20	星期一	第四大节		4-16周上	18计算机类
2310011	19	体育(一)-网球	1	王越鹏	20	星期一	第四大节		4-16周上	18计算机类
2310011	20	体育(一)-健美操,限女生选	1	兰宇	20	星期一	第四大节		4-16周上	18计算机类
2310011	21	体育(一)-武术	1	徐冬园	20	星期一	第四大节		4-16周上	18计算机类
2310011	22	体育(一)-足球,限男生选	1	于洋	29	星期二	第二大节		4-16周上	18环境学院 18生命科学学院
2310011	23	体育(一)-篮球	1	刘欣然	29	星期二	第二大节		4-16周上	18环境学院 18生命科学学院
2310011	24	体育(一)-排球	1	刘凤华	29	星期二	第二大节		4-16周上	18环境学院 18生命科学学院
2310011	25	体育(一)-乒乓球	1	苏展	29	星期二	第二大节		4-16周上	18环境学院 18生命科学学院
2310011	26	体育(一)-网球	1	张荣荣	29	星期二	第二大节		4-16周上	18环境学院 18生命科学学院
2310011	27	体育(一)-健美操,限女生选	1	兰宇	29	星期二	第二大节		4-16周上	18环境学院 18生命科学学院
2310011	28	体育(一)-武术	1	徐冬园	29	星期二	第二大节		4-16周上	18环境学院 18生命科学学院
2310011	29	体育(一)-足球,限男生选	1	张向阳	30	星期二	第三大节		4-16周上	18物理学院
2310011	30	体育(一)-篮球	1	刘欣然	30	星期二	第三大节		4-16周上	18物理学院
2310011	31	体育(一)-排球	1	刘凤华	30	星期二	第三大节		4-16周上	18物理学院
2310011	32	体育(一)-乒乓球	1	苏展	30	星期二	第三大节		4-16周上	18物理学院
2310011	33	体育(一)-网球	1	王越鹏	30	星期二	第三大节		4-16周上	18物理学院
2310011	34	体育(一)-健美操,限女生选	1	兰宇	30	星期二	第三大节		4-16周上	18物理学院
2310011	35	体育(一)-武术	1	徐冬园	30	星期二	第三大节		4-16周上	18物理学院
2310011	36	体育(一)-足球,限男生选	1	张向阳	25	星期二	第四大节		4-16周上	18数学学院 18药学院
2310011	37	体育(一)-篮球	1	刘欣然	25	星期二	第四大节		4-16周上	18数学学院 18药学院

# 公共课程——崇山校区

课程号	课序号	课程名	学分	教师名	课容量	星期	节次	上课地点	上课周次	上课班级
2310011	38	体育(一)-排球	1	刘凤华	25	星期二	第四大节		4-16周上	18数学院 18药学院
2310011	39	体育(一)-乒乓球	1	苏展	25	星期二	第四大节		4-16周上	18数学院 18药学院
2310011	40	体育(一)-网球	1	王越鹏	25	星期二	第四大节		4-16周上	18数学院 18药学院
2310011	41	体育(一)-健美操,限女生选	1	兰宇	25	星期二	第四大节		4-16周上	18数学院 18药学院
2310011	42	体育(一)-武术	1	徐冬园	25	星期二	第四大节		4-16周上	18数学院 18药学院
2310011	134	体育(一)-保健	1	赵辉	20	星期五	第五大节		4-16周上	18级崇山校区修读体育保健课学生选
2410012	1	计算机基础(上)	2	吴亚坤	125	星期三	第四大节	蕙星楼机房400	4-16周上	18制药1 18制药2 18制药3 18材料2
						星期五	第三大节	蕙星楼机房400	4-16周上	18制药1 18制药2 18制药3 18材料2
2410012	2	计算机基础(上)	2	吴亚坤	125	星期三	第三大节	蕙星楼机房400	4-16周上	18理科实验 18物理学类 18食品1 18食品2
						星期五	第四大节	蕙星楼机房400	4-16周上	18理科实验 18物理学类 18食品1 18食品2
2410012	3	计算机基础(上)	2	吴亚坤	120	星期一	第二大节	蕙星楼机房400	4-16周上	18数学类
						星期五	第一大节	蕙星楼机房400	4-16周上	18数学类
2410012	4	计算机基础(上)	2	董博	120	星期四	第三大节	蕙星楼机房200	4-16周上	18电科1 18电科2 18电科3 18测控1
						星期五	第四大节	蕙星楼机房200	4-16周上	18电科1 18电科2 18电科3 18测控1
2410012	5	计算机基础(上)	2	陈雷	126	星期二	第三大节	蕙星楼机房200	4-16周上	18环境 18环境工程 18环境生态 18生态
						星期三	第四大节	蕙星楼机房200	4-16周上	18环境 18环境工程 18环境生态 18生态
2410012	6	计算机基础(上)	2	陈雷	110	星期二	第四大节	蕙星楼机房200	4-16周上	18材化 18化学类
						星期三	第三大节	蕙星楼机房200	4-16周上	18材化 18化学类
2410012	7	计算机基础(上)	2	董博	120	星期一	第三大节	蕙星楼机房400	4-16周上	18电气1 18电气2 18电气3 18材料1
						星期四	第四大节	蕙星楼机房200	4-16周上	18电气1 18电气2 18电气3 18材料1
2410012	8	计算机基础(上)	2	董博	120	星期一	第四大节	蕙星楼机房400	4-16周上	18生物类 18测控2
						星期五	第三大节	蕙星楼机房200	4-16周上	18生物类 18测控2
3710062	1	大学生心理素质拓展训练	2	何云凤	140	星期一	第三大节	东配楼601	4-16周上	18级崇山校区学生选
3710062	2	大学生心理素质拓展训练	2	何云凤	140	星期一	第四大节	东配楼601	4-16周上	18级崇山校区学生选
3710062	3	大学生心理素质拓展训练	2	何云凤	140	星期二	第三大节	东配楼601	4-16周上	18级崇山校区学生选
3710062	4	大学生心理素质拓展训练	2	何云凤	140	星期二	第四大节	东配楼601	4-16周上	18级崇山校区学生选
3710062	5	大学生心理素质拓展训练	2	俞海侠	140	星期四	第三大节	东配楼601	4-16周上	18级崇山校区学生选
3710062	6	大学生心理素质拓展训练	2	俞海侠	140	星期四	第四大节	东配楼601	4-16周上	18级崇山校区学生选
3710062	7	大学生心理素质拓展训练	2	王井云	140	星期五	第三大节	东配楼601	4-16周上	18级崇山校区学生选
3710062	8	大学生心理素质拓展训练	2	王井云	140	星期五	第四大节	东配楼601	4-16周上	18级崇山校区学生选
3710080	23	职业生涯规划	0.5	孙静	90	星期一	第三大节	东配楼503	4-16周上	18级崇山校区学生选
3710080	24	职业生涯规划	0.5	谷秋颖	90	星期二	第三大节	东配楼503	4-16周上	18级崇山校区学生选
3710080	25	职业生涯规划	0.5	韩笑	90	星期一	第四大节	东配楼503	4-16周上	18级崇山校区学生选
3710080	26	职业生涯规划	0.5	史丽宏	90	星期二	第四大节	东配楼503	4-16周上	18级崇山校区学生选
3710080	27	职业生涯规划	0.5	郭鹏程	90	星期三	第三大节	东配楼503	4-16周上	18级崇山校区学生选
3710080	28	职业生涯规划	0.5	宁欣	90	星期三	第四大节	东配楼503	4-16周上	18级崇山校区学生选
3710080	29	职业生涯规划	0.5	王烁	90	星期三	第三大节	东配楼502	4-16周上	18级崇山校区学生选
3710080	30	职业生涯规划	0.5	李彦红	90	星期三	第四大节	东配楼502	4-16周上	18级崇山校区学生选
3710080	31	职业生涯规划	0.5	王延刚	90	星期五	第四大节	东配楼503	4-16周上	18级崇山校区学生选

# 公共课程——崇山校区

课程号	课序号	课程名	学分	教师名	课容量	星期	节次	上课地点	上课周次	上课班级
3710080	32	职业生涯规划	0.5	叶志雁	90	星期五	第三大节	东配楼503	4-16周上	18级崇山校区学生选
3710080	33	职业生涯规划	0.5	周洪	90	星期四	第四大节	东配楼503	4-16周上	18级崇山校区学生选
3710080	34	职业生涯规划	0.5	孙月红	90	星期四	第三大节	东配楼503	4-16周上	18级崇山校区学生选



# 学科通选课程——崇山校区

课程号	课序号	课程名	学分	教师名	课容量	星期	节次	上课地点	上课周次	上课班级
0920414	1	高等数学（上）	4	罗佳伟	60	星期二	第一大节	蕙星楼501	4-16周上	18级环境学院（除环境工程专业） 18级化学院 18级生命科学学院 18级药学院 18级轻型产业学院（除电气专业）学生选
						星期四	第二大节	蕙星楼501	4-16周上	
0920414	2	高等数学（上）	4	白洁	60	星期二	第一大节	西阶梯202	4-16周上	
						星期四	第二大节	西阶梯202	4-16周上	
0920414	3	高等数学（上）	4	李粟	60	星期二	第一大节	西阶梯102	4-16周上	
						星期四	第二大节	西阶梯102	4-16周上	
0920414	4	高等数学（上）	4	刘生全	60	星期二	第一大节	东配楼502	4-16周上	
						星期四	第二大节	东配楼502	4-16周上	
0920414	5	高等数学（上）	4	杨瑞梅	60	星期二	第一大节	蕙星楼503	4-16周上	
						星期四	第二大节	蕙星楼503	4-16周上	
0920414	6	高等数学（上）	4	左淑梅	60	星期二	第一大节	蕙星楼507	4-16周上	
						星期四	第二大节	蕙星楼507	4-16周上	
0920414	7	高等数学（上）	4	左建新	60	星期二	第一大节	蕙星楼510	4-16周上	
						星期四	第二大节	蕙星楼510	4-16周上	
0920414	8	高等数学（上）	4	杨丽	60	星期二	第一大节	西阶梯302	4-16周上	
						星期四	第二大节	西阶梯302	4-16周上	
0920416	1	高等数学（上）	6	辛宗普	65	星期一	第一大节	西阶梯202	4-16周上	18级物理学院（除物理、应物专业） 18级信息学院 18级环境工程专业 18级电气专业学生选
						星期三	第一大节	西阶梯202	4-16周上	
						星期五	第二大节	西阶梯202	4-16周上	
0920416	2	高等数学（上）	6	罗美菊	65	星期一	第一大节	西阶梯302	4-16周上	
						星期三	第一大节	西阶梯302	4-16周上	
						星期五	第二大节	西阶梯302	4-16周上	
0920416	3	高等数学（上）	6	赵琪	65	星期一	第一大节	东配楼502	4-16周上	
						星期三	第一大节	东配楼502	4-16周上	
						星期五	第二大节	东配楼502	4-16周上	
0920416	4	高等数学（上）	6	高春	65	星期一	第一大节	蕙星楼503	4-16周上	
						星期三	第一大节	蕙星楼503	4-16周上	
						星期五	第二大节	蕙星楼503	4-16周上	
0920416	5	高等数学（上）	6	安哲夫	65	星期一	第一大节	东配楼503	4-16周上	
						星期三	第一大节	东配楼503	4-16周上	
						星期五	第二大节	东配楼503	4-16周上	
0920416	6	高等数学（上）	6	范业田	65	星期一	第一大节	西阶梯102	4-16周上	
						星期三	第一大节	西阶梯102	4-16周上	
						星期五	第二大节	西阶梯102	4-16周上	
0920416	7	高等数学（上）	6	马瑞诚	65	星期一	第一大节	东配楼602	4-16周上	
						星期三	第一大节	东配楼602	4-16周上	
						星期五	第二大节	东配楼602	4-16周上	
0920416	8	高等数学（上）	6	曲宝库	65	星期一	第一大节	东配楼603	4-16周上	
						星期三	第一大节	东配楼603	4-16周上	
						星期五	第二大节	东配楼603	4-16周上	

# 学科通选课程——崇山校区

课程号	课序号	课程名	学分	教师名	课容量	星期	节次	上课地点	上课周次	上课班级
1220243	1	无机化学	3	张国林	100	星期一	第二大节	东配楼103	4-16周上	18级环境学院 18级生命科学院 18级药学院 18级轻型产业学院（除电气专业）学生选
						星期四	第一大节	东配楼103	4, 6, 8, 10, 12, 14, 16周上	
1220243	2	无机化学	3	熊英	100	星期一	第一大节	东配楼403	4-16周上	
						星期四	第一大节	东配楼403	4, 6, 8, 10, 12, 14, 16周上	
1220243	3	无机化学	3	张薇	100	星期一	第一大节	东配楼501	4-16周上	
						星期四	第一大节	东配楼501	4, 6, 8, 10, 12, 14, 16周上	
1220243	4	无机化学	3	庄晓红	100	星期一	第二大节	东配楼402	4-16周上	
						星期四	第一大节	东配楼402	4, 6, 8, 10, 12, 14, 16周上	
1220291	1	无机化学实验	1	庄晓红 高敬群	43	星期一	第五大节		4-10, 周上	18环境 18生态
1220291	2	无机化学实验	1	庄晓红 高敬群	52	星期二	第五大节		4-10, 周上	18环境工程 18环境生态
1220291	3	无机化学实验	1	高敬群	46	星期二	第三大节		4-10, 周上	18生物类
						星期二	第四大节		4-10, 周上	18生物类
1220291	4	无机化学实验	1	高敬群	46	星期三	第三大节		4-10, 周上	18生物类
						星期三	第四大节		4-10, 周上	18生物类
1220291	5	无机化学实验	1	高敬群	115	星期三	第五大节		4-10, 周上	18材料1 18材料2 18食品1 18食品2
1220291	6	无机化学实验	1	高敬群	64	星期四	第五大节		4-10, 周上	18制药1 18制药3
1220291	7	无机化学实验	1	高敬群	64	星期五	第五大节		4-10, 周上	18制药2

# 专业课程——崇山校区

课程号	课序号	课程名	学分	教师名	课容量	星期	节次	上课地点	上课周次	上课班级
0920016	1	数学分析(1)	6	赵胜芝	92	星期一	第一大节	西阶梯101	4-16周上	18数学类
						星期二	第二大节	西阶梯101	4-16周上	18数学类
						星期四	第一大节	西阶梯101	4-16周上	18数学类
0920846	1	高等代数I	6	张金霞	92	星期二	第一大节	西阶梯101	4-16周上	18数学类
						星期三	第二大节	西阶梯101	4-16周上	18数学类
						星期四	第二大节	西阶梯101	4-16周上	18数学类
1020125	1	力学	5	梁雅秋 肖永惠	101	星期一	第三大节	蕙星楼423	4-16周上	18理科实验 18物理学类
						星期四	第二大节	蕙星楼423	4-16周上	18理科实验 18物理学类
						星期五	第二大节	东配楼101	5, 7, 9, 11, 13, 15, 周上	18理科实验 18物理学类
1020426	1	高等数学(上)	6	许广智	101	星期一	第二大节	东配楼602	4-16周上	18理科实验 18物理学类
						星期二	第二大节	东配楼602	4-16周上	18理科实验 18物理学类
						星期四	第三大节	东配楼602	4-16周上	18理科实验 18物理学类
1030413	1	画法几何及工程制图	3	李黎黎	60	星期一	第二大节	东配楼603	4-14, 周上	18测控1 18测控2
						星期四	第二大节	东配楼603	5, 7, 9, 11, 13, 15, 周上	18测控1 18测控2
1220353	1	无机化学A(上)	3	常晓红 张向东	104	星期一	第一大节	东配楼401	4-16周上	18材化 18化学类
						星期三	第二大节	东配楼401	4-16周上	18材化 18化学类
1221282	1	无机化学实验A(上)	2	高敬群	35	星期一	第三大节		4-16周上	18材化 18化学类
						星期一	第四大节		4-16周上	18材化 18化学类
1221282	2	无机化学实验A(上)	2	高敬群	35	星期四	第三大节		4-16周上	18材化 18化学类
						星期四	第四大节		4-16周上	18材化 18化学类
1221282	3	无机化学实验A(上)	2	高敬群	35	星期五	第三大节		4-16周上	18材化 18化学类
						星期五	第四大节		4-16周上	18材化 18化学类
1223085	1	无机化学	5	姜毅	20	星期二	第一大节	蕙星楼424	4-16周上	18理科实验
						星期四	第四大节	蕙星楼424	4-16周上	18理科实验
						星期五	第二大节	东配楼101	4, 6, 8, 10, 12, 14, 16周上	18理科实验
1410012	1	计算机基础	2	马技	153	星期四	第一大节	东配楼101	4-16周上	18电子类
1410022	1	计算机导论	2	吕红	70	星期四	第二大节	东配楼103	4-15, 周上	18计算机类
1410022	2	计算机导论	2	徐红艳	70	星期二	第二大节	东配楼601	4-15, 周上	18计算机类
1410022	3	计算机导论	2	宋丽丽	70	星期二	第一大节	东配楼102	4-15, 周上	18计算机类
1420023	1	工程制图与CAD	3	厉风满	113	星期二	第一大节	东配楼201	1-14, 周上	18电子类
						星期四	第二大节	东配楼501	1-14, 周上	18电子类
2723032	1	工程制图	2	张涛	150	星期二	第二大节	东配楼101	双周上课	18电气1 18电气2 18电气3 18材料1 18材料2
						星期四	第三大节	东配楼201	全周上课	18电气1 18电气2 18电气3 18材料1 18材料2
4621163	1	药学概论	3	梁啸	76	星期二	第二大节	东配楼401	4, 6, 8, 10, 12, 14, 16周上	18制药1 18制药2 18制药3
						星期四	第三大节	东配楼401	4-16周上	18制药1 18制药2 18制药3