

辽宁大学 2018—2019 学年第一学期（秋季）

选课指南

（2018 级学生适用）

教务处

二〇一八年九月

本手册所列课程上课时间地点仅供选课期间参考，课程安排会根据选课情况进行调整，准确课程安排请务必于课表查询阶段登录选课系统查看。

目 录

- A 基础专业+课程
- B 通识选修课程
- C 公共课程
- D 学科通选课程
- E 专业课程

2018—2019 学年第一学期（秋季）2018 级学生选课日程安排及注意事项

选课日程	崇山校区	蒲河校区
预 选	9 月 7 日 17: 00——9 月 11 日	9 月 8 日 12: 00——9 月 11 日
正 选	9 月 12 日 17: 00——9 月 17 日	9 月 13 日 12: 00——9 月 17 日
特殊情况补退选	9 月 18 日 17: 00——9 月 20 日	
课表查询时间	9 月 18 日 17: 00——9 月 20 日	

选课地点:

蒲河校区励行楼文科实验中心机房、计算中心机房

学生寝室联网计算机

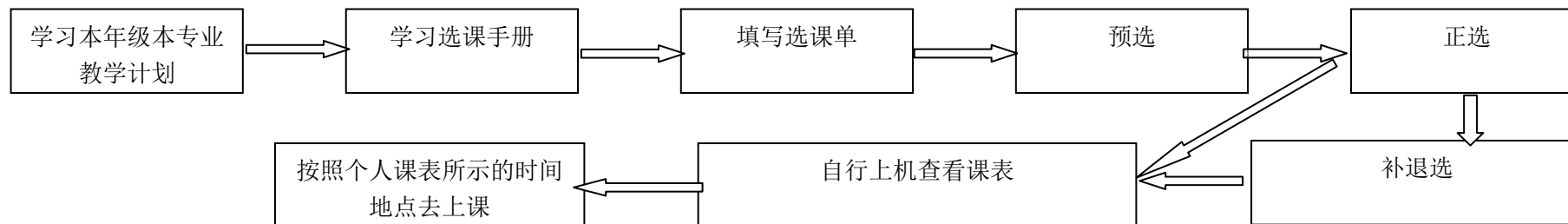
崇山校区蕙星楼计算中心机房

其他可访问校园网的计算机

课表查询地点:

可访问校园网的计算机均可查询

选课程序:



1. 学习《教学计划》，以教务处下发的当学期选课手册为依据，填写选课单。
2. 预选：学生依据教学计划和选课手册填写《选课单》确定个人预选课程，并在规定时间内登录综合教务管理网站，完成预选。
3. 正选：在规定时间内登录综合教务管理网站，核查预选结果，对在预选中选课人数超过教室容量的课程进行抽签确认；对于预选未超过教室容量的课程仍可以进行补选；对于已选中课程仍可以做删除处理。
4. 上网查询课表：正选结束之后应自行上网查询个人课表。查看有无错选、漏选情况。
5. 补、退选：对于错选或漏选者，应在规定的补、退选时间内及时修正。逾期不再处理选课事宜。
6. 按照选定的课程表修读课程。

通识选修课程的选修:

- 通识选修课程为必选课程。划分为 A 社会科学、B 人文学科、C 公共艺术、D 自然科学、E 应用技术、F 创新创业六类。要求学生于入学后两学年内（第一、二学年）修读完成此类课程，每学期选修门数不得超过 4 门。
- 学生修读通识选修类课程应本着学生自愿与学院指导相结合的原则进行，选择所在学院《各专业不得选修通识选修课程目录》之外的课程修读。要求获得至少 10 学分，同时所有学生都必须修读 F 类课程 4 学分，并且学科门类为文学、历史学、哲学、法学、经济学、管理学的学生所修读课程必须覆盖 CDE 三类；学科门类为艺术专业的学生所修读课程必须覆盖 ADE 三类；学科门类为理学和工学的学生所修读课程必须覆盖 ABC 三类。
- 课程类别及内容介绍请访问 <http://jwgl.lnu.edu.cn>

课程的修读:

1. 学生经过选课程序选定的课程（包括跨年级选修、跨专业选修、通识选修课程选修），必须按照其课程要求听课和参加日常及期末考核。无故旷考，课程成绩以“0”分计。
2. 学生未经选课程序选课而擅自参加某课程学习和考试，将不予记载成绩，且不能获得相应的学分。

选课注意事项:

- 1、关于选课手册的使用：
 - 应注意查看所选课程的课程号、课序号、上课时间、选课限制说明以及上课班级与开课校区。
 - 选课手册上所列课程上课时间地点仅供选课期间参考，课程安排会根据选课情况适当调整，准确课程安排请以课表查询阶段选课系统显示为准。
 - 课程号相同但课序号不同时，代表同一课程由同一教师或不同的教师在不同的时间开设，在填写选课单及上机选课时，务必注意分清。
- 2、关于班级课表：班级课表电子版可到 <http://jwgl.lnu.edu.cn> 查看及下载
- 3、关于选课单：
 - 预选前，应参照《班级课表》和《选课手册》认真填好《学生选课单》，选课单要求认真、细致填写。
- 4、关于退选和改选：
 - 课程选定后因特殊情况必须退选或改选时须在规定的退改选时间段内登陆选课系统更改，非退改选阶段的规定时间不得更改。
 - 未经办理手续而擅自改选课程者，不能获得该门课程的学分及成绩。
 - 对某一门课程进行选课而又没有正式办理退选手续的学生，如没有参加该门课程的考核，则该课程成绩按零分记载。
- 5、关于分校区选课：选课时应注意区分课程所开设校区，如因特殊情况跨校区选课，应保证能达到课程要求。

上机选课具体操作方法

【登陆】登录到计算机后启动 Internet Explorer 浏览器

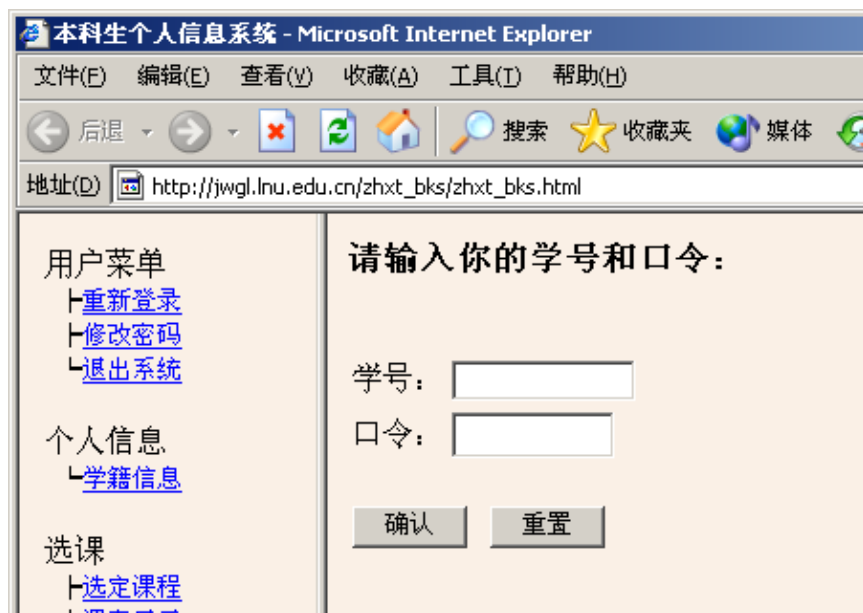


，在浏览器地址栏内输入如下网址

<http://jwgl.lnu.edu.cn/>

<http://jwgl.lnu.edu.cn>，在如下图所示画面的登录窗口中

输入学号及密码。jwgl 为教务管理的汉语拼音字头缩写。



【选课密码】2017 级学生学号均为 9 位阿拉伯数字，以 17 开头。

系统初始密码为学生本人身份证号码后六位，密码应自行修改成自己容易记，但又不能轻易被他人识破，自行修改的密码长度不应超过 10 位，可以使用英文字母与数字组合的方式，但应注意区分大小写。（密码如修改后不慎遗忘，请携带本人学生证或校园卡到所在学院负责教务的老师处查询。）密码应妥善保管如因密码保管不当或委托他人代选课而造成的错选、少选等情况，责任自负。

用户菜单

- 重新登录：重新登录选课系统。
- 修改密码：修改当前登陆用户密码。
- 退出系统：退出选课系统。

个人信息

- 学籍信息：个人的学籍信息。

选课

- 选定课程：选课时期进行课程选择操作的窗口。
- 课表显示：可以用来查询本人已经选定的课程，在选课结束后，应自行上网通过此处查询个人的课表。
- 本学期课程查询：可查询本学期学校开设的所有本科课程信息。
- 选课帮助：关于选课的帮助信息（如果你发现你遇到的问题里面没有提供解答，可将问题发送电子邮件至 lnujwgl@qq.com 。
- 选课公告：关于选课的最新信息。选课期间应对此栏信息保持关注。

成绩查询

- 教学计划：所修读专业的教学计划。
- 已修课程：已修课程及其成绩。
- 本学期成绩：本学期所修课程的成绩，每学期考试结束后，可通过此处查询考试成绩。
- 不及格课程：不及格课程及其成绩。
- 成绩查询帮助：关于成绩查询的帮助信息。

用户菜单

- └ 重新登录
- └ 修改密码
- └ 退出系统

个人信息

- └ 学籍信息

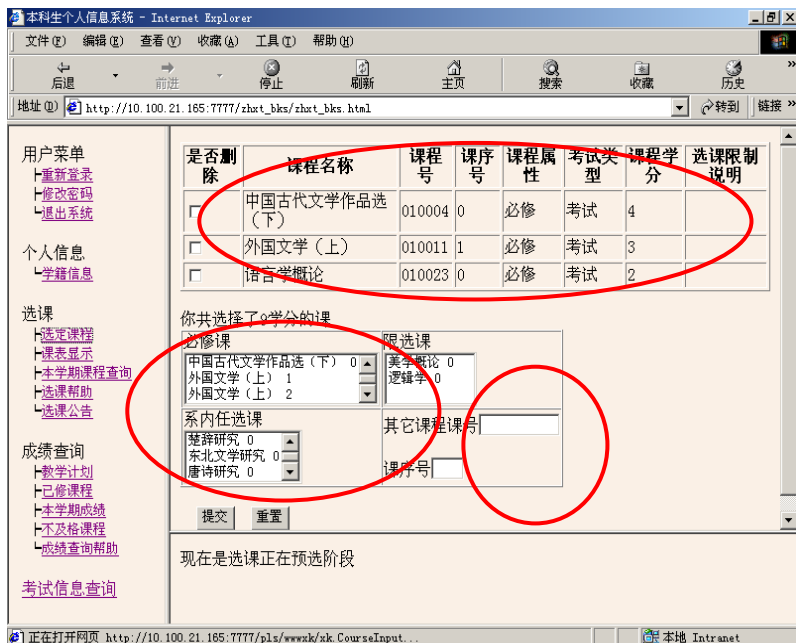
选课

- └ 选定课程
- └ 课表显示
- └ 本学期课程查询
- └ 选课帮助
- └ 选课公告

成绩查询

- └ 教学计划
- └ 已修课程
- └ 本学期成绩
- └ 不及格课程
- └ 成绩查询帮助

下图为【选定课程】的界面



该界面上方已详细列出的课程是该同学所在专业当学期所开设的专业必修课，系统已为其排好时间并预先置入学生课表，学生如不在当学期学习其中的某门课程，或已经提前修读通过，则应自行删除，否则，不必再对其进行操作。

注：要从自己的课表中删除某门课程，在课程前打‘√’，在弹出的提示窗口点击确定，然后点击提交。

在该界面中部的【必修课】 【限选课】 【任选课】框中所列课程为该生所在专业的教学计划规定当学期要开设的课程，学生可根据个人修读计划并参照《**班级课表**》及《**选课手册**》从中进行选择，如想要选择某门课程直接用鼠标单击即可，在同一个框中选择多门课时请用【CTRL】键配合进行。选定之后，点击 **提交** 按钮即可。

【其它课程课号】及【课序号】栏是用来进行跨年级选修、通识选修课程或其他公共选修课等课程的操作的。学生须将所选修课程的课程号和课序号准确输入该栏中，然后点击 **提交** 按钮即可。课程的课程号及课序号等信息可在【**本学期课程查询**】中获取。注意：选定课程后，一定要点击 **提交**。

【本学期课程查询】

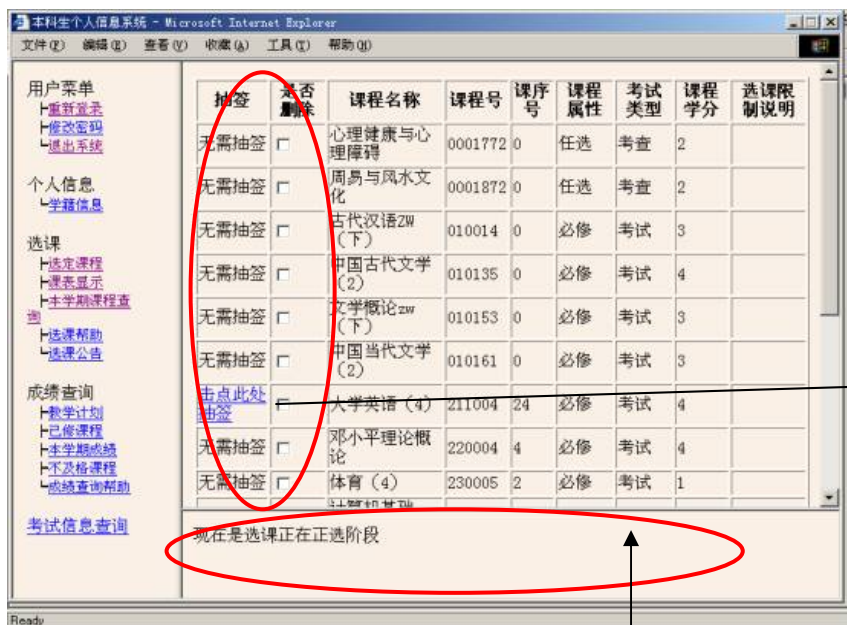
在右图中可通过输入所要查询课程的**课程号、课程名、开课系所、任课教师**中**一项或几项**的信息，然后回车即可得到想要查询的信息，例如：想要查询大学英语（一）的开课信息，可以通过在【课程号 近似=】栏内输入 2111014，即**大学英语（一）**的课程号，然后回车，即可得到该课程的信息，信息包括：**课程号、详细信息、课序号、课程名称、开课系、任课教师、上课地点、上课时间、上课周次以及课容量和课余量、选课限制说明。**（详细信息内容主要包括英文课程名、教材、参考书及内容简介）

请选择您感兴趣的列和查询条件

课程号： 近似=
课程名称： 近似=
开课系： 近似=
任课教师： 近似=

请选择要显示的列，或直接选择“执行查询”显示确省列

课程号
课序号
课程名称
开课系
任课教师 **执行查询**



如果预选时，选择某课程人数 > 该课容量，则在正选时会生成签，所有选该课的同学都应点击抽签标志进行抽签，中签机会均等。如果中签，则该课程继续留在您的选课记录表中；没有中签，则需要重新选择课程。

注： 查看是否需要抽签，一定要到选定课程窗口

正选抽签：登录系统之后，进入【选定课程】，在课程列表中【是否删除】列前增加了【抽签】列。

- 如果你选的课程前有 **击点此处抽签** 的标志，则**一定要参加抽签**，如果不参加抽签，系统将认为您放弃选修该课程，待正选结束后，未参加抽签的选课记录将被自动删除。
- 如果正选期间，您的课程列表中所有课程前【抽签】列内容均显示为"无需抽签"，表示您目前已选的课程均已选中，核查课程无误后，即可退出系统。正选阶段结束以后，自行上机抄录课表即可。（选课手册上

虽然提供了上课地点，但学校会根据选课人数的多少适当进行调整，只有正选结束后课程的上课时间及地点 才是确定的)

点击 **击点此处抽签** 后，在系统的下方会提示您是否选中该课。

- 选中之后，提示为：“恭喜，您选中了***课”；
- 没有选中，提示为：“抱歉，您没有选中***课，请另外选择其他课程”

出现第二种提示后，表示该课堂人数已满。您需要通过【本学期课程查询】窗口，输入课程号、课程名及开课教师名中的一项或几项来查询还有哪些同类课程没有被选满（课余量大于0），找到可选课程之后，重新回到选课窗口进行选课操作。

需要说明的几点：

- 我校目前教学安排将全天分为 5 大节
上午—— 第一大节（1-2 节） 上午—— 第二大节（3-4 节）
下午—— 第三大节（5-6 节） 下午—— 第四大节（7-8 节） 晚上—— 第五大节（9-10 节）
- 课容量表示该课堂所能容纳上课的学生人数。课余量=课容量 - 已选该课人数。课余量为 0，表示该课程选课人数已达到课容量所限。

基础专业+课程——蒲河校区

课程号	课序号	课程名	学分	教师名	课容量	星期	节次	上课地点	上课周次	上课班级
J040025	1	法理学	5	朴大宪	80	星期一	第三大节	博雅楼106	4-16周上	非法学专业学生选
						星期三	第三大节	博雅楼206	4-16周上	非法学专业学生选
						星期四	第三大节	博雅楼408	4, 6, 8, 10, 12, 14, 16周上	非法学专业学生选
J040033	1	民法学总论	3	曹理	80	星期三	第四大节	博雅楼204	全周上课	非法学专业学生选
						星期五	第三大节	博雅楼204	双周上课	非法学专业学生选
J040044	1	刑法学总论	4	王晓滨	80	星期三	第四大节	博雅楼424	全周上课	非法学专业学生选
						星期五	第三大节	博雅楼424	全周上课	非法学专业学生选
J070013	1	经济政策分析	3	07教务	80	星期一	第一大节		全周上课	非国管专业学生选课
						星期四	第一大节		双周上课	非国管专业学生选课
J070023	1	抽样技术与应用	3	07教务	20	星期一	第三大节		全周上课	非统计专业学生选, 必须掌握统计学、概率论以及应用数理统计等相关理论
						星期四	第三大节		单周上课	非统计专业学生选, 必须掌握统计学、概率论以及应用数理统计等相关理论
J070033	1	货币银行学	3	07教务	30	星期一	第一大节		全周上课	非经济学类、金融学类、财政、贸易专业学生选, 有西方经济学基础
						星期二	第二大节		双周上课	非经济学类、金融学类、财政、贸易专业学生选, 有西方经济学基础
J070043	1	商业银行经营管理	3	07教务	30	星期二	第三大节		全周上课	非金融专业学生选, 有西方经济学、货币银行学基础
						星期四	第三大节		双周上课	非金融专业学生选, 有西方经济学、货币银行学基础
J070053	1	人寿与健康保险	3	07教务	20	星期一	第二大节		全周上课	非保险专业学生选
						星期三	第二大节		双周上课	非保险专业学生选
J070063	1	财产保险	3	07教务	20	星期四	第一大节		单周上课	非保险专业学生选
						星期五	第一大节		全周上课	非保险专业学生选

通识选修课程——蒲河校区

课程号	课序号	课程名	学分	教师名	课容量	星期	节次	上课地点	上课周次	上课班级
B010062	1	外国文学名著选讲	2	周德波	80	星期一	第四大节	博雅楼102	4-16周上	
B010112	1	中国现当代文学作品选	2	张立群	80	星期二	第四大节	博雅楼204	4-16周上	
B010192	1	性别与文学概论	2	孙佳	80	星期五	第三大节	博雅楼107	4-16周上	
C010042	1	电影评论与欣赏	2	李东	80	星期三	第三大节	博雅楼102	4-16周上	
B020012	1	简明世界文明史	2	王丽英	100	星期三	第三大节	博雅楼125	4-16周上	
B020032	1	近代中国与世界	2	金悦	100	星期四	第三大节	博雅楼102	4-16周上	
B020082	1	人类发展与环境变迁	2	滕海键	100	星期五	第四大节	博雅楼125	4-16周上	
B020102	1	当代中东热点问题聚焦	2	李艳枝	100	星期五	第三大节	博雅楼201	4-16周上	
B030012	1	经济哲学导论	2	郭忠义	100	星期一	第四大节	博雅楼201	4-16周上	
A040072	1	民事诉讼证据概论	2	姜群	80	星期五	第三大节	博雅楼301	4-16周上	
A040082	1	国际法导论	2	高宁	80	星期四	第四大节	博雅楼125	4-16周上	
A040122	1	公民基本权利导论	2	张锐智	80	星期五	第四大节	博雅楼201	4-16周上	
A060022	1	管理经济学	2	李雪欣 温明霞	100	星期一	第四大节	博雅楼302	4-16周上	
A060032	1	管理学	2	韩亮亮 孙薇	100	星期四	第三大节	博雅楼203	4-16周上	
A060052	1	基础会计	2	郭锦华	100	星期三	第三大节	博雅楼103	4-16周上	
A060132	1	税法概论	2	李雅杰	100	星期五	第三大节	博雅楼223	4-16周上	
B060012	1	旅游学通论	2	刘波	100	星期三	第四大节	博雅楼125	4-16周上	
B070012	1	城市建设与规划	2	李红英	100	星期四	第三大节	博雅楼206	4-16周上	
D070012	1	建筑构造	2	李迁	100	星期二	第三大节	博雅楼106	4-16周上	
D070022	1	工程经济学原理	2	侯向丽	100	星期一	第四大节	博雅楼204	4-16周上	
E070012	1	工程制图概论	2	刘冬霞	100	星期四	第三大节	博雅楼208	4-16周上	
A060092	1	现代产业经济学导论	2	张丹宁	100	星期一	第四大节	博雅楼225	4-16周上	
A070092	1	金融通论	2	杨丽	100	星期一	第四大节	博雅楼226	4-16周上	
A070102	1	社会经济统计学	2	杨旭东	100	星期三	第四大节	博雅楼126	4-16周上	
A070112	1	统计调查基本原理	2	韩云虹	100	星期四	第四大节	博雅楼133	4-16周上	
D100012	1	近代物理科技概论	2	宋朋 许广智	100	星期三	第三大节	博雅楼126	4-16周上	
D100032	1	生活中的物理	2	于撼江	100	星期三	第四大节	博雅楼133	4-16周上	
D110012	1	环境行政管理导论	2	付保荣 侯伟	100	星期五	第三大节	博雅楼224	4-16周上	
D110032	1	全球环境问题与可持续发展	2	王丽涛	100	星期四	第四大节	博雅楼217	4-16周上	
D110042	1	人口、资源与环境经济学	2	王俭 庞香蕊	100	星期五	第四大节	博雅楼223	4-16周上	
D110062	1	水环境资源管理	2	徐连满	100	星期三	第三大节	博雅楼133	4-16周上	
D120012	1	化学与环境污染	2	魏杰	100	星期四	第三大节	博雅楼106	4-16周上	
D120032	1	绿色化学与工业生态	2	张谦	100	星期三	第四大节	博雅楼223	4-16周上	
D130012	1	基础生物学	2	殷江霞	100	星期五	第三大节	博雅楼225	4-16周上	
D130022	1	脑科学导论(探索脑)	2	芦秀丽	100	星期一	第四大节	博雅楼301	4-16周上	

通识选修课程——蒲河校区

课程号	课序号	课程名	学分	教师名	容量	星期	节次	上课地点	上课周次	上课班级
D130052	1	生命科学史	2	阮亚男 殷江霞	100	星期四	第四大节	博雅楼423	4-16周上	
D130082	1	自然资源保护概论	2	蔡天革	100	星期三	第三大节	博雅楼202	4-16周上	
E130022	1	生物技术与应用	2	刘剑利 贺音	100	星期二	第四大节	博雅楼406	4-16周上	限高中阶段为文科生学生选
E140042	1	计算机科学导论	2	徐皓	100	星期三	第三大节	博雅楼301	4-16周上	
E140072	1	现代通信技术基础	2	时书丽	100	星期五	第三大节	博雅楼226	4-16周上	
C150032	1	二维艺术设计与应用基础	2	丁梅芊	80	星期二	第三大节	励行楼213	4-16周上	
C150072	1	媒介素养导论	2	郭锴	60	星期四	第四大节	博雅楼202	4-16周上	
B210122	1	英文书写规范与英文书法入门	2	曹明	100	星期四	第四大节	博雅楼224	4-16周上	
C210012	1	外事礼仪	2	韩艳丽	100	星期三	第四大节	博雅楼225	4-16周上	
C220012	1	现代实用礼仪概论	2	宋波	100	星期二	第三大节	博雅楼206	4-16周上	
E240052	1	多媒体课件制作	2	马旭	60	星期五	第四大节	励行楼320	4-16周上	
D270022	1	探索微观物质世界	2	李超	100	星期三	第三大节	博雅楼217	4-16周上	
E270032	1	晶体——材料中的宝石	2	蒋成勇	100	星期五	第三大节	博雅楼326	4-16周上	
E270052	1	食品与健康	2	王淑华	100	星期一	第四大节	博雅楼317	4-16周上	
A400012	1	健康教育	2		100	星期一	第四大节	博雅楼203	4-16周上	
A400012	2	健康教育	2		100	星期二	第四大节	博雅楼203	4-16周上	
A400012	3	健康教育	2		100	星期三	第四大节	博雅楼203	4-16周上	
A400012	4	健康教育	2		100	星期四	第四大节	博雅楼203	4-16周上	
A400012	5	健康教育	2		100	星期五	第四大节	博雅楼203	4-16周上	
A430042	1	世界经济导论	2	刘洪钟	100	星期四	第四大节	博雅楼204	4-16周上	
C240022	1	书法艺术导论	2	高健	400	星期五	第四大节	方圆楼101	4-16周上	
D460022	1	医药与健康	2	陈立江	120	星期三	第三大节	博雅楼423	4-16周上	
D460032	1	中华传统医药	2	桑育黎	120	星期四	第四大节	博雅楼226	4-16周上	
D460042	1	人体生理学与保健	2	陈长兰	120	星期四	第四大节	博雅楼223	4-16周上	
D460062	1	药用食物概论	2	王新	120	星期五	第四大节	博雅楼102	4-16周上	
D460092	1	药物发展史鉴	2	刘冰弥	120	星期三	第三大节	博雅楼307	4-16周上	
E460012	1	疾病防控与药物预防	2	李丽	120	星期四	第四大节	博雅楼207	4-16周上	
C480032	1	形体	2	刘慧娇	30	星期二	第三大节	艺馨楼104	4-16周上	
C480062	1	导演艺术	2	刘若云	60	星期二	第四大节	博雅楼207	4-16周上	
F490012	10	创业基础	2	庞艳华	90	星期一	第三大节	博雅楼102	4-16周上	
F490012	11	创业基础	2	刘笑谊	90	星期二	第三大节	博雅楼101	4-16周上	
F490012	12	创业基础	2	东静蕾	90	星期一	第四大节	博雅楼403	4-16周上	
F490012	13	创业基础	2	常青	90	星期二	第四大节	博雅楼403	4-16周上	
F490012	14	创业基础	2	朱江	90	星期三	第三大节	博雅楼101	4-16周上	
F490012	15	创业基础	2	杨旭	90	星期三	第四大节	博雅楼403	4-16周上	
F490012	16	创业基础	2	高占鑫	90	星期四	第三大节	博雅楼101	4-16周上	
F490012	17	创业基础	2	李哲	90	星期四	第四大节	博雅楼403	4-16周上	
F490012	18	创业基础	2	何薇	90	星期五	第三大节	博雅楼101	4-16周上	

通识选修课程——蒲河校区

课程号	课序号	课程名	学分	教师名	课容量	星期	节次	上课地点	上课周次	上课班级
F490012	19	创业基础	2	张亚楠	90	星期五	第三大节	博雅楼403	4-16周上	
F490012	20	创业基础	2	田焱	90	星期一	第四大节	博雅楼401	4-16周上	
F490012	21	创业基础	2	郑洋	90	星期二	第四大节	博雅楼201	4-16周上	
F490012	22	创业基础	2	傅国栋	90	星期三	第四大节	博雅楼201	4-16周上	
F490012	23	创业基础	2	王泓霖	90	星期五	第三大节	博雅楼306	4-16周上	
F490022	9	创新性思维与创新方法	2	杨旭	80	星期二	第四大节	博雅楼101	4, 8, 12, 15, 周上	
F490022	10	创新性思维与创新方法	2	王志勇	80	星期三	第三大节	博雅楼134	4, 8, 12, 15, 周上	
F490022	11	创新性思维与创新方法	2	王志勇	80	星期三	第四大节	博雅楼134	4, 8, 12, 15, 周上	
F490022	12	创新性思维与创新方法	2	王志宇	80	星期一	第四大节	博雅楼101	4, 8, 12, 15, 周上	
F490022	13	创新性思维与创新方法	2	刘畅	100	星期二	第三大节	博雅楼208	4, 8, 12, 15, 周上	
F490022	14	创新性思维与创新方法	2	高占鑫	90	星期二	第四大节	博雅楼202	4, 8, 12, 15, 周上	
F490022	15	创新性思维与创新方法	2	赖博熙	90	星期四	第三大节	博雅楼103	4, 8, 12, 15, 周上	
F490022	16	创新性思维与创新方法	2	赖博熙	90	星期四	第四大节	博雅楼103	4, 8, 12, 15, 周上	
F490022	17	创新性思维与创新方法	2	邓晓文	90	星期五	第三大节	博雅楼134	4, 8, 12, 15, 周上	
F490022	18	创新性思维与创新方法	2	邓晓文	90	星期五	第四大节	博雅楼134	4, 8, 12, 15, 周上	
F490022	19	创新性思维与创新方法	2	白皓	90	星期一	第三大节	博雅楼103	4, 8, 12, 15, 周上	
F490022	20	创新性思维与创新方法	2	白皓	90	星期一	第四大节	博雅楼103	4, 8, 12, 15, 周上	

公共课程——蒲河校区

课程号	课序号	课程名	学分	教师名	课容量	星期	节次	上课地点	上课周次	上课班级
2111014	25	大学英语（一）	4	刘莹	50	星期三	第一大节	博文楼209	4-16周上	18级蒲河校区学生选
						星期五	第二大节	博文楼209	4-16周上	18级蒲河校区学生选
2111014	26	大学英语（一）	4	刘莹	50	星期三	第二大节	博文楼209	4-16周上	18级蒲河校区学生选
						星期五	第一大节	博文楼209	4-16周上	18级蒲河校区学生选
2111014	27	大学英语（一）	4	牛晓晗	50	星期三	第一大节	博文楼210	4-16周上	18级蒲河校区学生选
						星期五	第二大节	博文楼210	4-16周上	18级蒲河校区学生选
2111014	28	大学英语（一）	4	牛晓晗	50	星期三	第二大节	博文楼210	4-16周上	18级蒲河校区学生选
						星期五	第一大节	博文楼210	4-16周上	18级蒲河校区学生选
2111014	29	大学英语（一）	4	孔越	50	星期三	第一大节	博文楼211	4-16周上	18级蒲河校区学生选
						星期五	第二大节	博文楼211	4-16周上	18级蒲河校区学生选
2111014	30	大学英语（一）	4	孔越	50	星期三	第二大节	博文楼211	4-16周上	18级蒲河校区学生选
						星期五	第一大节	博文楼211	4-16周上	18级蒲河校区学生选
2111014	31	大学英语（一）	4	扈娟	50	星期三	第一大节	博文楼212	4-16周上	18级蒲河校区学生选
						星期五	第二大节	博文楼212	4-16周上	18级蒲河校区学生选
2111014	32	大学英语（一）	4	扈娟	50	星期三	第二大节	博文楼212	4-16周上	18级蒲河校区学生选
						星期五	第一大节	博文楼212	4-16周上	18级蒲河校区学生选
2111014	33	大学英语（一）	4	孙义华	50	星期三	第一大节	博文楼213	4-16周上	18级蒲河校区学生选
						星期五	第二大节	博文楼213	4-16周上	18级蒲河校区学生选
2111014	34	大学英语（一）	4	孙义华	50	星期三	第二大节	博文楼213	4-16周上	18级蒲河校区学生选
						星期五	第一大节	博文楼213	4-16周上	18级蒲河校区学生选
2111014	35	大学英语（一）	4	任秀杰	50	星期三	第一大节	博文楼214	4-16周上	18级蒲河校区学生选
						星期五	第二大节	博文楼214	4-16周上	18级蒲河校区学生选
2111014	36	大学英语（一）	4	任秀杰	50	星期三	第二大节	博文楼214	4-16周上	18级蒲河校区学生选
						星期五	第一大节	博文楼214	4-16周上	18级蒲河校区学生选
2111014	37	大学英语（一）	4	田晓婧	50	星期三	第一大节	博文楼233	4-16周上	18级蒲河校区学生选
						星期五	第二大节	博文楼233	4-16周上	18级蒲河校区学生选
2111014	38	大学英语（一）	4	田晓婧	50	星期三	第二大节	博文楼233	4-16周上	18级蒲河校区学生选
						星期五	第一大节	博文楼233	4-16周上	18级蒲河校区学生选
2111014	39	大学英语（一）	4	卢璐	50	星期三	第一大节	博雅楼317	4-16周上	18级蒲河校区学生选
						星期五	第二大节	博雅楼317	4-16周上	18级蒲河校区学生选
2111014	40	大学英语（一）	4	卢璐	50	星期三	第二大节	博雅楼317	4-16周上	18级蒲河校区学生选
						星期五	第一大节	博雅楼317	4-16周上	18级蒲河校区学生选
2111014	41	大学英语（一）—（艺术类）	4	卜泽艳	50	星期三	第一大节	博雅楼325	4-16周上	18级蒲河校区艺术类学生选
						星期五	第二大节	博雅楼325	4-16周上	18级蒲河校区艺术类学生选
2111014	42	大学英语（一）—（艺术类）	4	卜泽艳	50	星期三	第二大节	博雅楼325	4-16周上	18级蒲河校区艺术类学生选
						星期五	第一大节	博雅楼325	4-16周上	18级蒲河校区艺术类学生选
2111014	43	大学英语（一）—（艺术类）	4	郭静	50	星期三	第一大节	博雅楼323	4-16周上	18级蒲河校区艺术类学生选
						星期五	第二大节	博雅楼323	4-16周上	18级蒲河校区艺术类学生选
2111014	44	大学英语（一）—（艺术类）	4	郭静	50	星期三	第二大节	博雅楼323	4-16周上	18级蒲河校区艺术类学生选

公共课程——蒲河校区

课程号	课序号	课程名	学分	教师名	课容量	星期	节次	上课地点	上课周次	上课班级
						星期五	第一大节	博雅楼323	4-16周上	18级蒲河校区艺术类学生选
2111014	45	大学英语（一）—（艺术类）	4	蒋祎	50	星期三	第一大节	博雅楼326	4-16周上	18级蒲河校区艺术类学生选
						星期五	第二大节	博雅楼326	4-16周上	18级蒲河校区艺术类学生选
2111014	46	大学英语（一）—（艺术类）	4	蒋祎	50	星期三	第二大节	博雅楼326	4-16周上	18级蒲河校区艺术类学生选
						星期五	第一大节	博雅楼326	4-16周上	18级蒲河校区艺术类学生选
2111014	47	大学英语（一）—（实验班）	4	齐滇军	50	星期三	第一大节	博文楼309	4-16周上	18级蒲河校区实验班学生选
						星期五	第二大节	博文楼309	4-16周上	18级蒲河校区实验班学生选
2111014	48	大学英语（一）—（实验班）	4	齐滇军	50	星期三	第二大节	博文楼309	4-16周上	18级蒲河校区实验班学生选
						星期五	第一大节	博文楼309	4-16周上	18级蒲河校区实验班学生选
2111014	49	大学英语（一）—（实验班）	4	于远宁	50	星期三	第一大节	博雅楼324	4-16周上	18级蒲河校区实验班学生选
						星期五	第二大节	博雅楼324	4-16周上	18级蒲河校区实验班学生选
2111014	50	大学英语（一）—（实验班）	4	于远宁	50	星期三	第二大节	博雅楼324	4-16周上	18级蒲河校区实验班学生选
						星期五	第一大节	博雅楼324	4-16周上	18级蒲河校区实验班学生选
2111014	51	大学英语（一）—（实验班）	4	王丹阳	50	星期三	第一大节	博雅楼318	4-16周上	18级蒲河校区实验班学生选
						星期五	第二大节	博雅楼318	4-16周上	18级蒲河校区实验班学生选
2111014	52	大学英语（一）—（实验班）	4	王丹阳	50	星期三	第二大节	博雅楼318	4-16周上	18级蒲河校区实验班学生选
						星期五	第一大节	博雅楼318	4-16周上	18级蒲河校区实验班学生选
2111014	53	大学英语（一）—（实验班）	4	刘爽	50	星期三	第一大节	博雅楼417	4-16周上	18级蒲河校区实验班学生选
						星期五	第二大节	博雅楼417	4-16周上	18级蒲河校区实验班学生选
2111014	54	大学英语（一）—（实验班）	4	刘爽	50	星期三	第二大节	博雅楼417	4-16周上	18级蒲河校区实验班学生选
						星期五	第一大节	博雅楼417	4-16周上	18级蒲河校区实验班学生选
2111154	1	初级英语（一）	4	杨宏	20	星期六	第一大节	博文楼202	4-16周上	18级蒲河校区修读初级英语学生选
						星期六	第二大节	博文楼202	4-16周上	18级蒲河校区修读初级英语学生选
2112014	1	大学日语（一）	4	戴晓威	20	星期六	第一大节	博文楼204	4-16周上	18级蒲河校区修读日语学生选
						星期六	第二大节	博文楼204	4-16周上	18级蒲河校区修读日语学生选
2113014	1	大学俄语（一）	4	高红	20	星期二	第二大节	博文楼202	4-16周上	18级蒲河校区修读俄语学生选
						星期四	第一大节	博文楼202	4-16周上	18级蒲河校区修读俄语学生选
2210091	9	形势与政策	1	闫光亮	200	星期三	第三大节	方圆楼101	4-14, 周上	18级蒲河校区学生选
2210091	10	形势与政策	1	闫光亮	200	星期三	第四大节	方圆楼101	4-14, 周上	18级蒲河校区学生选
2210091	11	形势与政策	1	张军厚	200	星期一	第三大节	方圆楼101	4-14, 周上	18级蒲河校区学生选
2210091	12	形势与政策	1	张军厚	200	星期一	第四大节	方圆楼101	4-14, 周上	18级蒲河校区学生选
2210091	13	形势与政策	1	邢邑开	200	星期五	第三大节	方圆楼102	4-14, 周上	18级蒲河校区学生选
2210091	14	形势与政策	1	邢邑开	200	星期五	第四大节	方圆楼102	4-14, 周上	18级蒲河校区学生选
2210091	15	形势与政策	1	王文平	160	星期二	第三大节	方圆楼101	4-14, 周上	18级蒲河校区学生选
2210091	16	形势与政策	1	王文平	160	星期二	第四大节	方圆楼101	4-14, 周上	18级蒲河校区学生选
2210091	17	形势与政策	1	王文平	160	星期四	第三大节	方圆楼101	4-14, 周上	18级蒲河校区学生选
2210091	18	形势与政策	1	王文平	160	星期四	第四大节	方圆楼101	4-14, 周上	18级蒲河校区学生选
2210091	19	形势与政策	1	许瑛	177	星期二	第三大节	方圆楼102	4-14, 周上	18级广播影视学院学生选
2210091	20	形势与政策	1	许瑛	220	星期二	第四大节	方圆楼102	4-14, 周上	18级艺术学院学生选 18设计专业

公共课程——蒲河校区

课程号	课序号	课程名	学分	教师名	课容量	星期	节次	上课地点	上课周次	上课班级
2210122	1	思想道德修养与法律基础	2	张波	127	星期五	第二大节	博雅楼301	4-16周上	18级法学院学生选
2210123	10	思想道德修养与法律基础	3	张毅	100	星期二	第三大节	博雅楼304	4-16周上	18级蒲河校区学生选
						星期四	第四大节	博雅楼304	5,7,9,11,13,15,周上	18级蒲河校区学生选
2210123	11	思想道德修养与法律基础	3	张毅	100	星期二	第四大节	博雅楼304	4-16周上	18级蒲河校区学生选
						星期四	第三大节	博雅楼304	5,7,9,11,13,15,周上	18级蒲河校区学生选
2210123	12	思想道德修养与法律基础	3	张毅	100	星期三	第三大节	博雅楼304	4-16周上	18级蒲河校区学生选
						星期四	第四大节	博雅楼304	4,6,8,10,12,14,16周上	18级蒲河校区学生选
2210123	13	思想道德修养与法律基础	3	张毅	100	星期三	第四大节	博雅楼304	4-16周上	18级蒲河校区学生选
						星期四	第三大节	博雅楼304	4,6,8,10,12,14,16周上	18级蒲河校区学生选
2210123	14	思想道德修养与法律基础	3	史娜	100	星期一	第三大节	博雅楼303	4-16周上	18级蒲河校区学生选
						星期五	第四大节	博雅楼303	5,7,9,11,13,15,周上	18级蒲河校区学生选
2210123	15	思想道德修养与法律基础	3	史娜	100	星期一	第四大节	博雅楼303	4-16周上	18级蒲河校区学生选
						星期五	第三大节	博雅楼303	5,7,9,11,13,15,周上	18级蒲河校区学生选
2210123	16	思想道德修养与法律基础	3	史娜	100	星期三	第四大节	博雅楼303	4-16周上	18级蒲河校区学生选
						星期五	第三大节	博雅楼303	4,6,8,10,12,14,16周上	18级蒲河校区学生选
2210123	17	思想道德修养与法律基础	3	苗耀辉	100	星期二	第三大节	博雅楼205	4-16周上	18级蒲河校区学生选
						星期四	第四大节	博雅楼205	5,7,9,11,13,15,周上	18级蒲河校区学生选
2210123	18	思想道德修养与法律基础	3	苗耀辉	100	星期二	第四大节	博雅楼205	4-16周上	18级蒲河校区学生选
						星期四	第三大节	博雅楼205	5,7,9,11,13,15,周上	18级蒲河校区学生选
2210123	19	思想道德修养与法律基础	3	苗耀辉	100	星期三	第四大节	博雅楼205	4-16周上	18级蒲河校区学生选
						星期四	第三大节	博雅楼205	4,6,8,10,12,14,16周上	18级蒲河校区学生选
2210123	20	思想道德修养与法律基础	3	孙晓霞	100	星期一	第三大节	博雅楼307	4-16周上	18级蒲河校区学生选
						星期五	第四大节	博雅楼307	5,7,9,11,13,15,周上	18级蒲河校区学生选
2210123	21	思想道德修养与法律基础	3	孙晓霞	100	星期一	第四大节	博雅楼307	4-16周上	18级蒲河校区学生选
						星期五	第三大节	博雅楼307	5,7,9,11,13,15,周上	18级蒲河校区学生选
2210123	22	思想道德修养与法律基础	3	孙晓霞	100	星期二	第三大节	博雅楼307	4-16周上	18级蒲河校区学生选
						星期五	第四大节	博雅楼307	4,6,8,10,12,14,16周上	18级蒲河校区学生选
2210123	23	思想道德修养与法律基础	3	孙晓霞	100	星期二	第四大节	博雅楼307	4-16周上	18级蒲河校区学生选
						星期五	第三大节	博雅楼307	4,6,8,10,12,14,16周上	18级蒲河校区学生选
2210123	24	思想道德修养与法律基础	3	赵延辉	100	星期一	第三大节	博雅楼304	4-16周上	18级蒲河校区学生选
						星期四	第四大节	博雅楼303	5,7,9,11,13,15,周上	18级蒲河校区学生选
2210123	25	思想道德修养与法律基础	3	赵延辉	100	星期一	第四大节	博雅楼304	4-16周上	18级蒲河校区学生选
						星期四	第三大节	博雅楼303	5,7,9,11,13,15,周上	18级蒲河校区学生选
2210123	26	思想道德修养与法律基础	3	赵延辉	100	星期二	第三大节	博雅楼303	4-16周上	18级蒲河校区学生选
						星期四	第四大节	博雅楼303	4,6,8,10,12,14,16周上	18级蒲河校区学生选
2210123	27	思想道德修养与法律基础	3	赵延辉	100	星期二	第四大节	博雅楼303	4-16周上	18级蒲河校区学生选
						星期四	第三大节	博雅楼303	4,6,8,10,12,14,16周上	18级蒲河校区学生选
2210123	28	思想道德修养与法律基础	3	苗耀辉	220	星期三	第三大节	博雅楼205	4-16周上	18级艺术学院学生选 18设计专业
						星期四	第四大节	博雅楼205	4,6,8,10,12,14,16周上	18级艺术学院学生选 18设计专业

公共课程——蒲河校区

课程号	课序号	课程名	学分	教师名	课容量	星期	节次	上课地点	上课周次	上课班级
2210123	29	思想道德修养与法律基础	3	史娜	177	星期三	第三大节	博雅楼303	4-16周上	18级广播影视学院学生选
						星期五	第四大节	博雅楼303	4,6,8,10,12,14,16周上	18级广播影视学院学生选
2310011	43	体育(一)-足球,限男生选	1	兰宇	24	星期一	第二大节		4-16周上	18文学院 18法学院 18新闻与传播学院
2310011	44	体育(一)-篮球	1	刘明慧	24	星期一	第二大节		4-16周上	18文学院 18法学院 18新闻与传播学院
2310011	45	体育(一)-篮球	1	于少华	24	星期一	第二大节		4-16周上	18文学院 18法学院 18新闻与传播学院
2310011	46	体育(一)-篮球	1	王钊	24	星期一	第二大节		4-16周上	18文学院 18法学院 18新闻与传播学院
2310011	47	体育(一)-篮球	1	邱梅	24	星期一	第二大节		4-16周上	18文学院 18法学院 18新闻与传播学院
2310011	48	体育(一)-排球	1	孙栋	24	星期一	第二大节		4-16周上	18文学院 18法学院 18新闻与传播学院
2310011	49	体育(一)-排球	1	李伟彤	24	星期一	第二大节		4-16周上	18文学院 18法学院 18新闻与传播学院
2310011	50	体育(一)-排球	1	张丽	24	星期一	第二大节		4-16周上	18文学院 18法学院 18新闻与传播学院
2310011	51	体育(一)-乒乓球	1	蒋吉	24	星期一	第二大节		4-16周上	18文学院 18法学院 18新闻与传播学院
2310011	52	体育(一)-乒乓球	1	侯晓旭	24	星期一	第二大节		4-16周上	18文学院 18法学院 18新闻与传播学院
2310011	53	体育(一)-网球	1	姚强	24	星期一	第二大节		4-16周上	18文学院 18法学院 18新闻与传播学院
2310011	54	体育(一)-羽毛球	1	辛莉	24	星期一	第二大节		4-16周上	18文学院 18法学院 18新闻与传播学院
2310011	55	体育(一)-健美操,限女生选	1	卢莎	24	星期一	第二大节		4-16周上	18文学院 18法学院 18新闻与传播学院
2310011	56	体育(一)-健美操,限女生选	1	马晓欣	24	星期一	第二大节		4-16周上	18文学院 18法学院 18新闻与传播学院
2310011	57	体育(一)-健美操,限女生选	1	李华	24	星期一	第二大节		4-16周上	18文学院 18法学院 18新闻与传播学院
2310011	58	体育(一)-跆拳道	1	赵辉	24	星期一	第二大节		4-16周上	18文学院 18法学院 18新闻与传播学院
2310011	59	体育(一)-轮滑	1	刘鑫	24	星期一	第二大节		4-16周上	18文学院 18法学院 18新闻与传播学院
2310011	60	体育(一)-游泳	1	沈四新	24	星期一	第二大节		4-16周上	18文学院 18法学院 18新闻与传播学院
2310011	61	体育(一)-CrossFit(交叉训练)	1	刘海博	24	星期一	第二大节		4-16周上	18文学院 18法学院 18新闻与传播学院
2310011	62	体育(一)-空中瑜伽,限女生选	1	王美鑫	24	星期一	第二大节		4-16周上	18文学院 18法学院 18新闻与传播学院
2310011	63	体育(一)-足球,限男生选	1	兰宇	23	星期一	第三大节		4-16周上	18商学院 18艺术学院
2310011	64	体育(一)-篮球	1	刘明慧	23	星期一	第三大节		4-16周上	18商学院 18艺术学院
2310011	65	体育(一)-篮球	1	于少华	23	星期一	第三大节		4-16周上	18商学院 18艺术学院
2310011	66	体育(一)-篮球	1	王钊	23	星期一	第三大节		4-16周上	18商学院 18艺术学院
2310011	67	体育(一)-篮球	1	邱梅	23	星期一	第三大节		4-16周上	18商学院 18艺术学院
2310011	68	体育(一)-排球	1	孙栋	23	星期一	第三大节		4-16周上	18商学院 18艺术学院
2310011	69	体育(一)-排球	1	李伟彤	23	星期一	第三大节		4-16周上	18商学院 18艺术学院
2310011	70	体育(一)-排球	1	张丽	23	星期一	第三大节		4-16周上	18商学院 18艺术学院
2310011	71	体育(一)-乒乓球	1	蒋吉	23	星期一	第三大节		4-16周上	18商学院 18艺术学院
2310011	72	体育(一)-乒乓球	1	侯晓旭	23	星期一	第三大节		4-16周上	18商学院 18艺术学院
2310011	73	体育(一)-网球	1	姚强	23	星期一	第三大节		4-16周上	18商学院 18艺术学院
2310011	74	体育(一)-羽毛球	1	辛莉	23	星期一	第三大节		4-16周上	18商学院 18艺术学院
2310011	75	体育(一)-健美操,限女生选	1	卢莎	23	星期一	第三大节		4-16周上	18商学院 18艺术学院
2310011	76	体育(一)-健美操,限女生选	1	马晓欣	23	星期一	第三大节		4-16周上	18商学院 18艺术学院
2310011	77	体育(一)-健美操,限女生选	1	李华	23	星期一	第三大节		4-16周上	18商学院 18艺术学院
2310011	78	体育(一)-跆拳道	1	赵辉	23	星期一	第三大节		4-16周上	18商学院 18艺术学院
2310011	79	体育(一)-轮滑	1	刘鑫	23	星期一	第三大节		4-16周上	18商学院 18艺术学院

公共课程——蒲河校区

课程号	课序号	课程名	学分	教师名	课容量	星期	节次	上课地点	上课周次	上课班级
2310011	80	体育(一)-游泳	1	沈四新	23	星期一	第三大节		4-16周上	18商学院 18艺术学院
2310011	81	体育(一)-CrossFit(交叉训练)	1	刘海博	20	星期一	第三大节		4-16周上	18商学院 18艺术学院
2310011	82	体育(一)-空中瑜伽,限女生选	1	王美鑫	23	星期一	第三大节		4-16周上	18商学院 18艺术学院
2310011	83	体育(一)-足球,限男生选	1	兰宇	24	星期二	第二大节		4-16周上	18历史学院 18哲学与公共管理学院 18外国语学院
2310011	84	体育(一)-篮球	1	刘明慧	24	星期二	第二大节		4-16周上	18历史学院 18哲学与公共管理学院 18外国语学院
2310011	85	体育(一)-篮球	1	于少华	24	星期二	第二大节		4-16周上	18历史学院 18哲学与公共管理学院 18外国语学院
2310011	86	体育(一)-排球	1	张丽	24	星期二	第二大节		4-16周上	18历史学院 18哲学与公共管理学院 18外国语学院
2310011	87	体育(一)-排球	1	孙栋	24	星期二	第二大节		4-16周上	18历史学院 18哲学与公共管理学院 18外国语学院
2310011	88	体育(一)-乒乓球	1	侯晓旭	24	星期二	第二大节		4-16周上	18历史学院 18哲学与公共管理学院 18外国语学院
2310011	89	体育(一)-乒乓球	1	刘全运	24	星期二	第二大节		4-16周上	18历史学院 18哲学与公共管理学院 18外国语学院
2310011	90	体育(一)-网球	1	姚强	24	星期二	第二大节		4-16周上	18历史学院 18哲学与公共管理学院 18外国语学院
2310011	91	体育(一)-羽毛球	1	辛莉	24	星期二	第二大节		4-16周上	18历史学院 18哲学与公共管理学院 18外国语学院
2310011	92	体育(一)-健美操,限女生选	1	卢莎	24	星期二	第二大节		4-16周上	18历史学院 18哲学与公共管理学院 18外国语学院
2310011	93	体育(一)-健美操,限女生选	1	李华	24	星期二	第二大节		4-16周上	18历史学院 18哲学与公共管理学院 18外国语学院
2310011	94	体育(一)-健美操,限女生选	1	马晓欣	24	星期二	第二大节		4-16周上	18历史学院 18哲学与公共管理学院 18外国语学院
2310011	95	体育(一)-跆拳道	1	赵辉	24	星期二	第二大节		4-16周上	18历史学院 18哲学与公共管理学院 18外国语学院
2310011	96	体育(一)-轮滑	1	刘鑫	24	星期二	第二大节		4-16周上	18历史学院 18哲学与公共管理学院 18外国语学院
2310011	97	体育(一)-游泳	1	沈四新	24	星期二	第二大节		4-16周上	18历史学院 18哲学与公共管理学院 18外国语学院
2310011	98	体育(一)-CrossFit(交叉训练)	1	刘海博	20	星期二	第二大节		4-16周上	18历史学院 18哲学与公共管理学院 18外国语学院
2310011	99	体育(一)-空中瑜伽,限女生选	1	王美鑫	24	星期二	第二大节		4-16周上	18历史学院 18哲学与公共管理学院 18外国语学院
2310011	100	体育(一)-足球,限男生选	1	兰宇	22	星期二	第三大节		4-16周上	18经济学院
2310011	101	体育(一)-篮球	1	刘明慧	22	星期二	第三大节		4-16周上	18经济学院
2310011	102	体育(一)-篮球	1	于少华	22	星期二	第三大节		4-16周上	18经济学院
2310011	103	体育(一)-排球	1	张丽	22	星期二	第三大节		4-16周上	18经济学院
2310011	104	体育(一)-排球	1	孙栋	22	星期二	第三大节		4-16周上	18经济学院
2310011	105	体育(一)-乒乓球	1	侯晓旭	22	星期二	第三大节		4-16周上	18经济学院
2310011	106	体育(一)-乒乓球	1	刘全运	22	星期二	第三大节		4-16周上	18经济学院
2310011	107	体育(一)-网球	1	姚强	22	星期二	第三大节		4-16周上	18经济学院
2310011	108	体育(一)-羽毛球	1	辛莉	22	星期二	第三大节		4-16周上	18经济学院
2310011	109	体育(一)-健美操,限女生选	1	卢莎	22	星期二	第三大节		4-16周上	18经济学院
2310011	110	体育(一)-健美操,限女生选	1	李华	22	星期二	第三大节		4-16周上	18经济学院
2310011	111	体育(一)-健美操,限女生选	1	马晓欣	22	星期二	第三大节		4-16周上	18经济学院
2310011	112	体育(一)-跆拳道	1	赵辉	22	星期二	第三大节		4-16周上	18经济学院
2310011	113	体育(一)-轮滑	1	刘鑫	22	星期二	第三大节		4-16周上	18经济学院
2310011	114	体育(一)-游泳	1	沈四新	22	星期二	第三大节		4-16周上	18经济学院
2310011	115	体育(一)-CrossFit(交叉训练)	1	刘海博	20	星期二	第三大节		4-16周上	18经济学院
2310011	116	体育(一)-空中瑜伽,限女生选	1	王美鑫	22	星期二	第三大节		4-16周上	18经济学院
2310011	117	体育(一)-足球,限男生选	1	兰宇	18	星期二	第四大节		4-16周上	18广播影视学院 18国际教育学院 18国际关系学院
2310011	118	体育(一)-篮球	1	刘明慧	18	星期二	第四大节		4-16周上	18广播影视学院 18国际教育学院 18国际关系学院

公共课程——蒲河校区

课程号	课序号	课程名	学分	教师名	课容量	星期	节次	上课地点	上课周次	上课班级
2310011	119	体育(一)-篮球	1	于少华	18	星期二	第四大节		4-16周上	18广播影视学院 18国际教育学院 18国际关系学院
2310011	120	体育(一)-排球	1	张丽	18	星期二	第四大节		4-16周上	18广播影视学院 18国际教育学院 18国际关系学院
2310011	121	体育(一)-排球	1	孙栋	18	星期二	第四大节		4-16周上	18广播影视学院 18国际教育学院 18国际关系学院
2310011	122	体育(一)-乒乓球	1	侯晓旭	18	星期二	第四大节		4-16周上	18广播影视学院 18国际教育学院 18国际关系学院
2310011	123	体育(一)-乒乓球	1	刘全运	18	星期二	第四大节		4-16周上	18广播影视学院 18国际教育学院 18国际关系学院
2310011	124	体育(一)-网球	1	姚强	18	星期二	第四大节		4-16周上	18广播影视学院 18国际教育学院 18国际关系学院
2310011	125	体育(一)-羽毛球	1	辛莉	18	星期二	第四大节		4-16周上	18广播影视学院 18国际教育学院 18国际关系学院
2310011	126	体育(一)-健美操,限女生选	1	卢莎	18	星期二	第四大节		4-16周上	18广播影视学院 18国际教育学院 18国际关系学院
2310011	127	体育(一)-健美操,限女生选	1	李华	18	星期二	第四大节		4-16周上	18广播影视学院 18国际教育学院 18国际关系学院
2310011	128	体育(一)-健美操,限女生选	1	马晓欣	18	星期二	第四大节		4-16周上	18广播影视学院 18国际教育学院 18国际关系学院
2310011	129	体育(一)-跆拳道	1	赵辉	18	星期二	第四大节		4-16周上	18广播影视学院 18国际教育学院 18国际关系学院
2310011	130	体育(一)-轮滑	1	刘鑫	18	星期二	第四大节		4-16周上	18广播影视学院 18国际教育学院 18国际关系学院
2310011	131	体育(一)-游泳	1	沈四新	18	星期二	第四大节		4-16周上	18广播影视学院 18国际教育学院 18国际关系学院
2310011	132	体育(一)-CrossFit(交叉训练)	1	刘海博	18	星期二	第四大节		4-16周上	18广播影视学院 18国际教育学院 18国际关系学院
2310011	133	体育(一)-空中瑜伽,限女生选	1	王美鑫	18	星期二	第四大节		4-16周上	18广播影视学院 18国际教育学院 18国际关系学院
2310011	135	体育(一)-保健	1	赵辉	20	星期二	第五大节		4-16周上	18级蒲河校区修读体育保健课学生选
2410012	9	计算机基础(上)	2	王晓静	81	星期一	第四大节	励行楼316	4-16周上	18设计1 18设计2 18设计3
						星期二	第三大节	励行楼316	4-16周上	18设计1 18设计2 18设计3
2410012	10	计算机基础(上)	2	王晓静	45	星期一	第三大节	励行楼313	4-16周上	18考古 18历史1 18历史2
						星期四	第四大节	励行楼320	4-16周上	18考古 18历史1 18历史2
2410012	11	计算机基础(上)	2	王晓静	74	星期二	第四大节	励行楼313	4-16周上	18金融学类
						星期四	第三大节	励行楼313	4-16周上	18金融学类
2410012	12	计算机基础(上)	2	闫威	80	星期二	第三大节	励行楼318	4-16周上	18德语 18法语 18汉教
						星期五	第四大节	励行楼313	4-16周上	18德语 18法语 18汉教
2410012	13	计算机基础(上)	2	闫威	45	星期一	第一大节	励行楼313	4-16周上	18会计1 18会计2
						星期二	第四大节	励行楼318	4-16周上	18会计1 18会计2
2410012	14	计算机基础(上)	2	闫威	70	星期一	第二大节	励行楼320	4-16周上	18摄影1 18摄影2
						星期五	第三大节	励行楼320	4-16周上	18摄影1 18摄影2
2410012	15	计算机基础(上)	2	李丽	50	星期三	第四大节	励行楼318	4-16周上	18广电编1 18广电编2
						星期五	第三大节	励行楼318	4-16周上	18广电编1 18广电编2
2410012	16	计算机基础(上)	2	李丽	90	星期三	第三大节	励行楼316	4-16周上	18中文1 18中文2 18中文3
						星期五	第四大节	励行楼318	4-16周上	18中文1 18中文2 18中文3
2410012	17	计算机基础(上)	2	殷慧文	63	星期二	第一大节	励行楼316	4-16周上	18戏剧
						星期四	第三大节	励行楼318	4-16周上	18戏剧
2410012	18	计算机基础(上)	2	殷慧文	60	星期一	第三大节	励行楼318	4-16周上	18韩语1 18韩语2 18国政1
						星期二	第二大节	励行楼316	4-16周上	18韩语1 18韩语2 18国政1
2410012	19	计算机基础(上)	2	殷慧文	74	星期一	第四大节	励行楼313	4-16周上	18国政2 18社保 18哲学
						星期四	第四大节	励行楼316	4-16周上	18国政2 18社保 18哲学
2410012	20	计算机基础(上)	2	白永臣	90	星期二	第一大节	励行楼313	4-16周上	18法学1 18法学2 18法学3

公共课程——蒲河校区

课程号	课序号	课程名	学分	教师名	课容量	星期	节次	上课地点	上课周次	上课班级
						星期五	第三大节	励行楼313	4-16周上	18法学1 18法学2 18法学3
2410012	21	计算机基础（上）	2	白永臣	80	星期四	第四大节	励行楼313	4-16周上	18财政1 18财政2 18法学4
						星期五	第四大节	励行楼316	4-16周上	18财政1 18财政2 18法学4
2410012	22	计算机基础（上）	2	白永臣	36	星期二	第二大节	励行楼320	4-16周上	18表演 18音表大提 18音表小提
						星期四	第三大节	励行楼320	4-16周上	18表演 18音表大提 18音表小提
2410012	23	计算机基础（上）	2	张绍成	65	星期一	第二大节	励行楼316	4-16周上	18播主1 18播主2 18播主3 18播主4
						星期五	第三大节	励行楼316	4-16周上	18播主1 18播主2 18播主3 18播主4
2410012	24	计算机基础（上）	2	张绍成	84	星期一	第一大节	励行楼316	4-16周上	18旅游 18行政1 18行政2
						星期三	第三大节	励行楼313	4-16周上	18旅游 18行政1 18行政2
2410012	25	计算机基础（上）	2	张绍成	80	星期三	第四大节	励行楼313	4-16周上	18工商类
						星期五	第一大节	励行楼313	4-16周上	18工商类
2410012	26	计算机基础（上）	2	王大勇	93	星期一	第一大节	励行楼318	4-16周上	18编辑 18新闻1 18新闻2
						星期四	第四大节	励行楼318	4-16周上	18编辑 18新闻1 18新闻2
2410012	27	计算机基础（上）	2	王大勇	66	星期一	第二大节	励行楼313	4-16周上	18俄语1 18俄语2 18日语1 18日语2
						星期二	第三大节	励行楼313	4-16周上	18俄语1 18俄语2 18日语1 18日语2
2410012	28	计算机基础（上）	2	王大勇	74	星期二	第四大节	励行楼316	4-16周上	18金融学类
						星期四	第三大节	励行楼316	4-16周上	18金融学类
2410012	29	计算机基础（上）	2	周应强	95	星期一	第四大节	励行楼318	4-16周上	18经济学类
						星期三	第三大节	励行楼318	4-16周上	18经济学类
2410012	30	计算机基础（上）	2	周应强	90	星期一	第三大节	励行楼316	4-16周上	18档案1 18档案2 18中文4
						星期四	第二大节	励行楼316	4-16周上	18档案1 18档案2 18中文4
2410012	31	计算机基础（上）	2	周应强	46	星期三	第四大节	励行楼320	4-16周上	18导演 18民艺
						星期四	第一大节	励行楼313	4-16周上	18导演 18民艺
2410012	32	计算机基础（上）	2	邸春红	45	星期四	第一大节	励行楼316	4-16周上	18会计3 18会计4
						星期五	第一大节	励行楼320	4-16周上	18会计3 18会计4
2410012	33	计算机基础（上）	2	邸春红	55	星期二	第一大节	励行楼318	4-16周上	18贸易1 18贸易2
						星期五	第二大节	励行楼318	4-16周上	18贸易1 18贸易2
2410012	34	计算机基础（上）	2	邸春红	75	星期二	第二大节	励行楼318	4-16周上	18广电学 18广告 18网媒
						星期四	第二大节	励行楼318	4-16周上	18广电学 18广告 18网媒
2410012	35	计算机基础（上）	2	马旭	90	星期三	第四大节	励行楼316	4-16周上	18工管1 18工管2 18工商类
						星期五	第一大节	励行楼316	4-16周上	18工管1 18工管2 18工商类
2410012	36	计算机基础（上）	2	马旭	64	星期一	第三大节	励行楼320	4-16周上	18英语1 18英语2 18英语3 18英语4
						星期五	第二大节	励行楼313	4-16周上	18英语1 18英语2 18英语3 18英语4
2410012	37	计算机基础（上）	2	马旭	65	星期一	第四大节	励行楼320	4-16周上	18经济学类
						星期三	第三大节	励行楼320	4-16周上	18经济学类
3710062	9	大学生心理素质拓展训练	2	王井云	140	星期一	第三大节	博雅楼305	4-16周上	18级蒲河校区学生选
3710062	10	大学生心理素质拓展训练	2	王井云	140	星期一	第四大节	博雅楼305	4-16周上	18级蒲河校区学生选
3710062	11	大学生心理素质拓展训练	2	崔爽	140	星期三	第三大节	博雅楼305	4-16周上	18级蒲河校区学生选
3710062	12	大学生心理素质拓展训练	2	崔爽	140	星期三	第四大节	博雅楼305	4-16周上	18级蒲河校区学生选

公共课程——蒲河校区

课程号	课序号	课程名	学分	教师名	课容量	星期	节次	上课地点	上课周次	上课班级
3710062	13	大学生心理素质拓展训练	2	崔爽	140	星期五	第三大节	博雅楼305	4-16周上	18级蒲河校区学生选
3710062	14	大学生心理素质拓展训练	2	崔爽	140	星期五	第四大节	博雅楼305	4-16周上	18级蒲河校区学生选
3710062	15	大学生心理素质拓展训练	2	尚秀华	140	星期二	第三大节	博雅楼305	4-16周上	18级蒲河校区学生选
3710062	16	大学生心理素质拓展训练	2	尚秀华	140	星期二	第四大节	博雅楼305	4-16周上	18级蒲河校区学生选
3710062	17	大学生心理素质拓展训练	2	尚秀华	140	星期四	第三大节	博雅楼305	4-16周上	18级蒲河校区学生选
3710062	18	大学生心理素质拓展训练	2	尚秀华	140	星期四	第四大节	博雅楼305	4-16周上	18级蒲河校区学生选
3710062	19	大学生心理素质拓展训练	2	俞海侠	140	星期三	第三大节	博雅楼306	4-16周上	18级蒲河校区学生选
3710062	20	大学生心理素质拓展训练	2	俞海侠	140	星期三	第四大节	博雅楼306	4-16周上	18级蒲河校区学生选
3710062	21	大学生心理素质拓展训练	2	窦广波	140	星期一	第三大节	博雅楼306	4-16周上	18级蒲河校区学生选
3710062	22	大学生心理素质拓展训练	2	窦广波	140	星期四	第三大节	博雅楼306	4-16周上	18级蒲河校区学生选
3710062	23	大学生心理素质拓展训练	2	窦广波	140	星期四	第四大节	博雅楼306	4-16周上	18级蒲河校区学生选
3710062	24	大学生心理素质拓展训练	2	窦广波	143	星期一	第四大节	博雅楼306	4-16周上	18级艺术学院学生选
3710080	1	职业生涯规划	0.5	高开宇	90	星期一	第三大节	博雅楼323	4-16周上	18级蒲河校区学生选
3710080	2	职业生涯规划	0.5	彭瑞夫	90	星期一	第四大节	博雅楼323	4-16周上	18级蒲河校区学生选
3710080	3	职业生涯规划	0.5	阚玉双	90	星期三	第三大节	博雅楼323	4-16周上	18级蒲河校区学生选
3710080	4	职业生涯规划	0.5	王双	90	星期二	第三大节	博雅楼323	4-16周上	18级蒲河校区学生选
3710080	5	职业生涯规划	0.5	王泓霖	90	星期二	第四大节	博雅楼323	4-16周上	18级蒲河校区学生选
3710080	6	职业生涯规划	0.5	东静蕾	90	星期五	第三大节	博雅楼304	4-16周上	18级蒲河校区学生选
3710080	7	职业生涯规划	0.5	赵薇	90	星期四	第四大节	博雅楼323	4-16周上	18级蒲河校区学生选
3710080	8	职业生涯规划	0.5	王佩莹	90	星期四	第三大节	博雅楼323	4-16周上	18级蒲河校区学生选
3710080	9	职业生涯规划	0.5	孙丹	90	星期五	第三大节	博雅楼323	4-16周上	18级蒲河校区学生选
3710080	10	职业生涯规划	0.5	张东峰	90	星期五	第四大节	博雅楼323	4-16周上	18级蒲河校区学生选
3710080	11	职业生涯规划	0.5	于虹	90	星期一	第三大节	博雅楼324	4-16周上	18级蒲河校区学生选
3710080	12	职业生涯规划	0.5	杨旭	90	星期一	第四大节	博雅楼324	4-16周上	18级蒲河校区学生选
3710080	13	职业生涯规划	0.5	邓晓文	90	星期二	第三大节	博雅楼324	4-16周上	18级蒲河校区学生选
3710080	14	职业生涯规划	0.5	宋瑞	90	星期三	第四大节	博雅楼324	4-16周上	18级蒲河校区学生选
3710080	15	职业生涯规划	0.5	王铁英	90	星期五	第三大节	博雅楼324	4-16周上	18级蒲河校区学生选
3710080	16	职业生涯规划	0.5	金建龙	90	星期四	第三大节	博雅楼324	4-16周上	18级蒲河校区学生选
3710080	17	职业生涯规划	0.5	王楠	90	星期三	第三大节	博雅楼324	4-16周上	18级蒲河校区学生选
3710080	18	职业生涯规划	0.5	房宁	90	星期四	第四大节	博雅楼324	4-16周上	18级蒲河校区学生选
3710080	19	职业生涯规划	0.5	刘畅	90	星期二	第四大节	博雅楼324	4-16周上	18级蒲河校区学生选
3710080	20	职业生涯规划	0.5	马海天	143	星期二	第四大节	博雅楼306	4-16周上	18级法学院学生选
3710080	21	职业生涯规划	0.5	杨承程	90	星期五	第四大节	博雅楼324	4-16周上	18级蒲河校区学生选
3710080	22	职业生涯规划	0.5	李哲	143	星期二	第三大节	博雅楼306	4-16周上	18级艺术学院学生选

学科通选课程——蒲河校区

课程号	课序号	课程名	学分	教师名	课容量	星期	节次	上课地点	上课周次	上课班级
2120014	1	微积分（上）	4	单芳	90	星期二	第一大节	博雅楼426	4-16周上	18级商学院 18级社保专业学生选
						星期四	第二大节	博雅楼426	4-16周上	
2120014	2	微积分（上）	4	单芳	90	星期二	第二大节	博雅楼426	4-16周上	18级经济学院（除经济学类专业）学生选
						星期四	第一大节	博雅楼426	4-16周上	
2120014	3	微积分（上）	4	刘艳清	90	星期二	第一大节	博雅楼425	4-16周上	18级商学院 18级社保专业学生选
						星期四	第二大节	博雅楼425	4-16周上	
2120014	4	微积分（上）	4	刘艳清	90	星期二	第二大节	博雅楼425	4-16周上	18级经济学院（除经济学类专业）学生选
						星期四	第一大节	博雅楼425	4-16周上	
2120014	5	微积分（上）	4	辛荣环	90	星期二	第一大节	博雅楼424	4-16周上	18级商学院 18级社保专业学生选
						星期四	第二大节	博雅楼424	4-16周上	
2120014	6	微积分（上）	4	辛荣环	90	星期二	第二大节	博雅楼424	4-16周上	18级经济学院（除经济学类专业）学生选
						星期四	第一大节	博雅楼424	4-16周上	
2120014	7	微积分（上）	4	白雪飞	90	星期二	第一大节	博雅楼408	4-16周上	18级商学院 18级社保专业学生选
						星期四	第二大节	博雅楼408	4-16周上	

专业课程——蒲河校区

课程号	课序号	课程名	学分	教师名	课容量	星期	节次	上课地点	上课周次	上课班级
0120223	1	现代汉语（上）	3	李树军	61	星期二	第二大节	博雅楼225	4-16周上	18中文1 18中文2
						星期四	第二大节	博雅楼225	5, 7, 9, 11, 13, 15, 周上	18中文1 18中文2
0120223	2	现代汉语（上）	3	李曦	61	星期二	第二大节	博雅楼223	4-16周上	18中文3 18中文4
						星期三	第二大节	博雅楼223	5, 7, 9, 11, 13, 15, 周上	18中文3 18中文4
0120373	1	中国现代文学（上）	3	孙佳	61	星期二	第一大节	博文楼416	4, 6, 8, 10, 12, 14, 16周上	18中文1 18中文2
						星期五	第一大节	博文楼314	4-16周上	18中文1 18中文2
0120373	2	中国现代文学（上）	3	侯敏	61	星期二	第一大节	博雅楼225	4-16周上	18中文3
						星期五	第一大节	博雅楼225	5, 7, 9, 11, 13, 15, 周上	18中文3
0120373	3	中国现代文学（上）	3	谢纳	61	星期二	第一大节	博文楼314	4-16周上	18中文4
						星期五	第一大节	博文楼304	5, 7, 9, 11, 13, 15, 周上	18中文4
0120504	1	设计素描	4	李晓楠	54	星期四	第一大节	艺馨楼404	4-16周上	18设计1 18设计2
						星期四	第二大节	艺馨楼404	4-16周上	18设计1 18设计2
0120504	2	设计素描	4	旭仁夫	30	星期四	第一大节	艺馨楼405	4-16周上	18设计3
						星期四	第二大节	艺馨楼405	4-16周上	18设计3
0122902	1	设计概论	2	王一淇	81	星期五	第一大节	励行楼413	4-16周上	18设计1 18设计2 18设计3
0133531	1	媒介文化研究	1	彭静	121	星期四	第一大节	博雅楼408	4-16周上	18中文1 18中文2 18中文3 18中文4
0221233	1	历史学导论	3	耿元骊	40	星期二	第一大节	博文楼409	4-15, 周上	18历史1 18历史2
						星期四	第二大节	博文楼409	4-15, 周上	18历史1 18历史2
0221944	1	旧石器时代考古	4	付仁义 陈山	9	星期一	第二大节	博文楼214	4, 6, 8, 10, 周上	18考古
						星期二	第三大节	博文楼219	4-11, 周上	18考古
						星期二	第四大节	博文楼219	4-11, 周上	18考古
0222014	1	档案学概论	4	丁海斌	50	星期一	第二大节	博文楼109	4-16周上	18档案1 18档案2
						星期三	第二大节	博文楼110	4-16周上	18档案1 18档案2
0224032	1	考古学通论	2	张星德	9	星期一	第一大节	博文楼214	4-16周上	18考古
0321584	1	微积分（上）	4	辛荣环	56	星期二	第三大节	博雅楼223	4-16周上	18行政1 18行政2
						星期四	第三大节	博雅楼223	4-16周上	18行政1 18行政2
0323013	1	哲学概论	3	刘宏九	25	星期一	第一大节	博雅楼224	4-16周上	18哲学
						星期三	第二大节	博雅楼225	4, 6, 8, 10, 12, 14, 16周上	18哲学
0420015	1	法理学	5	侯晓蕾	20	星期一	第一大节	博文楼229	全周上课	18法二学位
						星期三	第一大节	博文楼229	全周上课	18法二学位
						星期五	第三大节	博文楼229	双周上课	18法二学位
0420015	2	法理学	5	朴大宪	127	星期一	第一大节	博雅楼304	4-16周上	18法学1 18法学2 18法学3 18法学4
						星期二	第二大节	博雅楼304	4-16周上	18法学1 18法学2 18法学3 18法学4
						星期四	第二大节	博雅楼304	4, 6, 8, 10, 12, 14, 16周上	18法学1 18法学2 18法学3 18法学4
0420133	2	中国法制史学	3	王春子	20	星期四	第一大节	博文楼229	单周上课	18法二学位
						星期五	第四大节	博文楼229	全周上课	18法二学位
0420393	1	民法学总论	3	姚旭	120	星期一	第三大节	博雅楼308	4-16周上	18法学1 18法学2 18法学3 18法学4
						星期四	第二大节	博雅楼308	5, 7, 9, 11, 13, 15, 周上	18法学1 18法学2 18法学3 18法学4
0420393	2	民法学总论	3	曹理	11	星期一	第四大节	博文楼229	全周上课	18法二学位

专业课程——蒲河校区

课程号	课序号	课程名	学分	教师名	课容量	星期	节次	上课地点	上课周次	上课班级
						星期五	第三大节	博文楼229	单周上课	18法二学位
0420404	2	刑法总论	4	范淼	20	星期一	第二大节	博文楼229	全周上课	18法二学位
						星期五	第二大节	博文楼229	全周上课	18法二学位
0420423	2	国际公法学	3	高宁	20	星期三	第二大节	博文楼231	全周上课	18法二学位
						星期四	第一大节	博文楼229	双周上课	18法二学位
0420612	1	法律文献检索课	2	张羽	127	星期四	第一大节	博雅楼304	4-16周上	18法学1 18法学2 18法学3 18法学4
0620053	1	管理学	3	杨隆华	20	星期四	第二大节	博雅楼203	双周上课	18工二学位
						星期五	第一大节	博文楼302	全周上课	18工二学位
0620063	1	市场营销学	3	姜海峰	20	星期五	第三大节	励行楼217	1-13, 周上	18工二学位
						星期五	第四大节	励行楼217	1-13, 周上	18工二学位
0620112	1	电子商务	2	周艳春	20	星期一	第二大节	励行楼217	全周上课	18工二学位
0620733	1	微观经济学	3	夏茂森	20	星期一	第三大节	博文楼220	全周上课	18工二学位
						星期二	第四大节	博文楼229	双周上课	18工二学位
0631462	1	领导学	2	郑春颖	103	星期二	第一大节	博雅楼101	全周上课	18工二学位
0720793	1	工程制图	3	刘冬霞	60	星期一	第二大节	博雅楼302	4-16周上	18工管1 18工管2
						星期四	第一大节	博雅楼225	5, 7, 9, 11, 13, 15, 周上	18工管1 18工管2
0721696	1	高等数学(上)	6	孙亮	65	星期一	第二大节	博雅楼102	4-16周上	18经济学类
						星期二	第二大节	博雅楼102	4-16周上	18经济学类
						星期四	第一大节	博雅楼102	4-16周上	18经济学类
0721696	2	高等数学(上)	6	孙亮	65	星期一	第一大节	博雅楼102	4-16周上	18经济学类
						星期二	第一大节	博雅楼102	4-16周上	18经济学类
						星期四	第二大节	博雅楼102	4-16周上	18经济学类
0720012	1	西方经济学(1)	2	魏博文	90	星期三	第一大节	博雅楼204	4-16周上	18经济学类
0720012	2	西方经济学(1)	2	魏博文	90	星期五	第二大节	博雅楼204	4-16周上	18经济学类
0720053	1	政治经济学(上)	3	王杰力	80	星期一	第一大节	博雅楼103	4, 6, 8, 10, 12, 14, 16周上	18金融学类
						星期四	第二大节	博雅楼103	4-16周上	18金融学类
0720053	2	政治经济学(上)	3	王杰力	80	星期一	第二大节	方圆楼101	4-16周上	18金融学类
						星期五	第二大节	博雅楼218	4, 6, 8, 10, 12, 14, 16周上	18金融学类
0720053	3	政治经济学(上)	3	潘科	70	星期二	第一大节	博雅楼103	4-16周上	18财政1 18财政2
						星期五	第二大节	博雅楼103	4, 6, 8, 10, 12, 14, 16周上	18财政1 18财政2
0720053	4	政治经济学(上)	3	周健	175	星期一	第二大节	博雅楼103	4, 6, 8, 10, 12, 14, 16周上	18贸易1 18贸易2
						星期四	第二大节	博雅楼106	4-16周上	18贸易1 18贸易2
0720054	1	政治经济学(上)	4	曹艳秋	90	星期一	第二大节	博雅楼204	4-16周上	18经济学类
						星期四	第一大节	博雅楼204	4-16周上	18经济学类
0720054	2	政治经济学(上)	4	高倚云	90	星期一	第一大节	博雅楼204	4-16周上	18经济学类
						星期四	第二大节	博雅楼204	4-16周上	18经济学类
0732052	1	创新创业经济学(剑桥专题)	2	李伟民	30	星期日	第一大节		全周上课	未参加考核及考核不通过者不可选
0811014	1	第二外语(英语1)	4	王蕾	66	星期一	第三大节	博文楼209	4-16周上	18德语 18日语1 18日语2
						星期四	第四大节	博文楼209	4-16周上	18德语 18日语1 18日语2
0811014	2	第二外语(英语1)	4	唐明	66	星期一	第三大节	博文楼213	4-16周上	18俄语1 18俄语2 18法语

专业课程——蒲河校区

课程号	课序号	课程名	学分	教师名	课容量	星期	节次	上课地点	上课周次	上课班级
						星期四	第三大节	博文楼209	4-16周上	18俄语1 18俄语2 18法语
0815014	1	第二外语(法语1)	4	朱末	34	星期二	第一大节	博雅楼401	4-16周上	18英语1 18英语2
						星期五	第一大节	博雅楼401	4-16周上	18英语1 18英语2
0815014	2	第二外语(法语1)	4	孙岩	34	星期二	第一大节	博雅楼403	4-16周上	18英语3 18英语4
						星期五	第一大节	博雅楼403	4-16周上	18英语3 18英语4
0820016	1	基础俄语(1)	6	刘艳春	16	星期一	第一大节	博文楼502	4-16周上	18俄语1
						星期三	第一大节	博文楼502	4-16周上	18俄语1
						星期四	第二大节	博文楼502	4-16周上	18俄语1
0820016	2	基础俄语(1)	6	张嵘	16	星期一	第一大节	博文楼504	4-16周上	18俄语2
						星期三	第二大节	博文楼504	4-16周上	18俄语2
						星期四	第一大节	博文楼504	4-16周上	18俄语2
0820246	1	基础英语(1)	6	马博	17	星期一	第一大节	博文楼215	4-16周上	18英语1
						星期三	第二大节	博文楼215	4-16周上	18英语1
						星期四	第一大节	博文楼215	4-16周上	18英语1
0820246	2	基础英语(1)	6	刘丽英	17	星期一	第二大节	博文楼215	4-16周上	18英语2
						星期三	第一大节	博文楼215	4-16周上	18英语2
						星期四	第二大节	博文楼215	4-16周上	18英语2
0820246	3	基础英语(1)	6	孙乔	17	星期一	第一大节	博文楼217	4-16周上	18英语3
						星期三	第一大节	博文楼217	4-16周上	18英语3
						星期四	第二大节	博文楼217	4-16周上	18英语3
0820246	4	基础英语(1)	6	程娇艳	17	星期一	第二大节	博文楼217	4-16周上	18英语4
						星期三	第二大节	博文楼217	4-16周上	18英语4
						星期四	第一大节	博文楼217	4-16周上	18英语4
0820576	1	基础日语(1)	6	胡淼	20	星期三	第一大节	博文楼401	4-16周上	18日语1
						星期四	第一大节	博文楼401	4-16周上	18日语1
						星期五	第二大节	博文楼401	4-16周上	18日语1
0820576	2	基础日语(1)	6	邵雪飞	20	星期三	第二大节	博文楼403	4-16周上	18日语2
						星期四	第二大节	博文楼403	4-16周上	18日语2
						星期五	第二大节	博文楼403	4-16周上	18日语2
0820817	1	基础法语(1)	7	杨帆	27	星期一	第一大节	博文楼304	4-16周上	18法语
						星期三	第一大节	博文楼310	4-16周上	18法语
						星期五	第一大节	博文楼310	4-16周上	18法语
0821107	1	基础德语(1)	7	曾哲 李红云	27	星期一	第一大节	博文楼302	4-16周上	18德语
						星期二	第一大节	博文楼302	4-16周上	18德语
						星期三	第二大节	博文楼302	4-16周上	18德语
						星期四	第一大节	博文楼302	4-16周上	18德语
0821202	1	德语视听(1)	2	姜丹	27	星期五	第二大节	外院语音教室1	4-16周上	18德语
0821911	1	法语视听(1)	1	外教(法)	27	星期五	第三大节	外院语音教室2	4-16周上	18法语
0824012	1	英语视听(1)	2	何英	17	星期三	第一大节	外院语音教室1	4-16周上	18英语1

专业课程——蒲河校区

课程号	课序号	课程名	学分	教师名	课容量	星期	节次	上课地点	上课周次	上课班级
0824012	2	英语视听 (1)	2	何英	17	星期三	第二大节	外院语音教室1	4-16周上	18英语2
0824012	3	英语视听 (1)	2	何英	17	星期四	第一大节	外院语音教室1	4-16周上	18英语3
0824012	4	英语视听 (1)	2	何英	17	星期四	第二大节	励行楼106	4-16周上	18英语4
0825601	1	俄语语音	1	赵晨宇	16	星期五	第二大节	外院语音教室2	4-16周上	18俄语1
0825601	2	俄语语音	1	赵晨宇	16	星期五	第一大节	外院语音教室2	4-16周上	18俄语2
0826521	1	综合技能训练 (1)	1	胡淼	20	星期三	第二大节	博文楼401	4-16周上	18日语1
0826521	2	综合技能训练 (1)	1	邵雪飞	20	星期四	第三大节	博文楼403	4-16周上	18日语2
0830151	1	会话 (1)	1	外教俄2	16	星期五	第一大节	博文楼218	4-16周上	18俄语1
0830151	2	会话 (1)	1	外教俄2	16	星期五	第二大节	博文楼218	4-16周上	18俄语2
0830871	1	英语语音	1	孙乔	17	星期一	第二大节	外院语音教室1	4-16周上	18英语1
0830871	2	英语语音	1	刘丽英	17	星期一	第一大节	外院语音教室1	4-16周上	18英语2
0830871	3	英语语音	1	孙乔	17	星期三	第二大节	外院语音教室2	4-16周上	18英语3
0830871	4	英语语音	1	程娇艳	17	星期三	第一大节	外院语音教室2	4-16周上	18英语4
0831351	1	德语会话 (1)	1	外教(德)	27	星期三	第一大节	博文楼231	4-16周上	18德语
0832042	1	法语基础技能训练 (1)	2	朱末	27	星期二	第四大节	博文楼304	4-16周上	18法语
						星期五	第二大节	博文楼304	4-16周上	18法语
0832512	1	德语基础技能训练	2	李红云	27	星期五	第一大节	博文楼219	4-16周上	18德语
0833911	1	英语口语 (1)	1	外教(英)	17	星期三	第三大节	博文楼215	4-16周上	18英语1
0833911	2	英语口语 (1)	1	外教(英)	17	星期三	第四大节	博文楼215	4-16周上	18英语2
0833911	3	英语口语 (1)	1	外教(英)	17	星期四	第三大节	博文楼215	4-16周上	18英语3
0833911	4	英语口语 (1)	1	外教(英)	17	星期四	第四大节	博文楼215	4-16周上	18英语4
0833971	1	俄语技能训练 (1)	1	刘艳春	16	星期三	第二大节	博文楼502	4-16周上	18俄语1
0833971	2	俄语技能训练 (1)	1	张嵘	16	星期四	第二大节	博文楼504	4-16周上	18俄语2
0834052	1	日语视听 (1)	2	芦英顺	20	星期四	第二大节	外院语音教室3	4-16周上	18日语1
						星期五	第一大节	外院语音教室3	4-16周上	18日语1
0834052	2	日语视听 (1)	2	王晓丹	20	星期二	第一大节	外院语音教室1	4-16周上	18日语2
						星期五	第一大节	外院语音教室1	4-16周上	18日语2
1520653	1	音乐	3	李玉琴	53	星期一	第二大节	博雅楼202	4-16周上	18广电编1 18广电编2
						星期四	第二大节	博雅楼202	4, 6, 8, 10, 12, 14, 16周上	18广电编1 18广电编2
1520653	2	音乐	3	李玉琴	70	星期三	第四大节	博雅楼202	5, 7, 9, 11, 13, 15, 周上	18播主1 18播主2 18播主3 18播主4
						星期四	第三大节	博雅楼202	4-16周上	18播主1 18播主2 18播主3 18播主4
1520653	3	音乐	3	李玉琴	70	星期一	第四大节	博雅楼202	4-16周上	18摄影1 18摄影2
						星期四	第二大节	博雅楼202	5, 7, 9, 11, 13, 15, 周上	18摄影1 18摄影2
1521214	1	现代汉语	4	邵奎威	177	星期一	第一大节	方圆楼102	4-16周上	18播主1 18播主2 18播主3 18播主4 18广电编1 18广电编2 18摄影1 18摄影2
						星期四	第一大节	方圆楼102	4-16周上	18播主1 18播主2 18播主3 18播主4 18广电编1 18广电编2 18摄影1 18摄影2
1521221	1	绘画基础 (一)	1	徐冉	27	星期二	第一大节	艺馨楼408	4-16周上	18摄影1
1521221	2	绘画基础 (一)	1	徐冉	27	星期二	第二大节	艺馨楼408	4-16周上	18摄影2
1521234	1	大众传播学	4	刘虹	107	星期三	第一大节	博雅楼403	4-16周上	18广电编1 18广电编2 18摄影1 18摄影2
						星期五	第二大节	博雅楼403	4-16周上	18广电编1 18广电编2 18摄影1 18摄影2
1521234	2	大众传播学	4	刘虹	107	星期三	第二大节	博雅楼404	4-16周上	18播主1 18播主2 18播主3 18播主4

专业课程——蒲河校区

课程号	课序号	课程名	学分	教师名	课容量	星期	节次	上课地点	上课周次	上课班级
						星期五	第一大节	博雅楼304	4-16周上	18播主1 18播主2 18播主3 18播主4
1521244	1	播音发声（上）	4	刘笑谊	18	星期二	第一大节	艺馨楼323	4-16周上	18播主1
						星期二	第二大节	艺馨楼323	4-16周上	18播主1
1521244	2	播音发声（上）	4	吴庆久	18	星期二	第一大节	艺馨楼324	4-16周上	18播主2
						星期二	第二大节	艺馨楼324	4-16周上	18播主2
1521244	3	播音发声（上）	4	文涛	18	星期二	第一大节	艺馨楼325	4-16周上	18播主3
						星期二	第二大节	艺馨楼325	4-16周上	18播主3
1521244	4	播音发声（上）	4	冬雷	18	星期二	第一大节	艺馨楼326	4-16周上	18播主4
						星期二	第二大节	艺馨楼326	4-16周上	18播主4
1521311	1	电影作品赏析（一）	1	朱琳	177	星期一	第三大节	方圆楼102	4-16周上	18播主1 18播主2 18播主3 18播主4 18广电编1 18广电编2 18摄影1 18摄影2
2920044	1	中国现当代文学	4	张永杰	30	星期一	第二大节	博文楼212	4-16周上	18汉教
						星期三	第三大节	博文楼219	4-16周上	18汉教
2924014	1	现代汉语（上）	4	王立军	30	星期三	第四大节	博雅楼224	4-16周上	18汉教
						星期四	第一大节	博雅楼223	4-16周上	18汉教
4320464	1	初级朝鲜语精读（上）	4	外教（韩）	18	星期一	第一大节	博雅楼134	4-16周上	18韩语1
						星期三	第一大节	博雅楼134	4-16周上	18韩语1
4320464	2	初级朝鲜语精读（上）	4	外教（韩）	18	星期一	第二大节	博雅楼134	4-16周上	18韩语2
						星期四	第一大节	博雅楼134	4-16周上	18韩语2
4320464	3	初级朝鲜语精读（上）	4	外教（韩）	18	星期二	第一大节	博雅楼134	4-16周上	18韩语3
						星期五	第二大节	博雅楼134	4-16周上	18韩语3
4320604	1	初级朝鲜语会话（1）	4	外教（韩）	18	星期二	第一大节	博雅楼133	4-16周上	18韩语1
						星期四	第一大节	博雅楼133	4-16周上	18韩语1
4320604	2	初级朝鲜语会话（1）	4	外教（韩）	18	星期一	第一大节	博雅楼133	4-16周上	18韩语2
						星期三	第一大节	博雅楼133	4-16周上	18韩语2
4320604	3	初级朝鲜语会话（1）	4	外教（韩）	18	星期一	第二大节	博雅楼133	4-16周上	18韩语3
						星期四	第二大节	博雅楼133	4-16周上	18韩语3
4321044	1	近现代国际关系史	4	程文	42	星期一	第一大节	博雅楼217	4-16周上	18国政1 18国政2
						星期四	第一大节	博雅楼217	4-16周上	18国政1 18国政2
4321064	1	微观经济学	4	佟苍松	42	星期二	第一大节	博雅楼302	4-16周上	18国政1 18国政2
						星期三	第一大节	博雅楼217	4-16周上	18国政1 18国政2
2111014	55	大学英语（一）	4	陈彤	63	星期二	第二大节	博雅楼402	4-16周上	18戏剧1 18戏剧2
						星期五	第一大节	博雅楼402	4-16周上	18戏剧1 18戏剧2
2111014	56	大学英语（一）	4	陈彤	80	星期二	第一大节	博雅楼402	4-16周上	18表演 18导演 18民艺 18音表大提 18音表小提
						星期五	第二大节	博雅楼402	4-16周上	18表演 18导演 18民艺 18音表大提 18音表小提
4820012	1	表演基础（1）	2	赵海燕 闫光明	28	星期四	第二大节	艺馨楼101	4-16周上	18民艺
4820033	1	台词（1）	3	王群一	30	星期四	第一大节	艺馨楼301A	4-16周上	18表演
						星期四	第二大节	艺馨楼301A	4-16周上	18表演
4820072	1	形体（1）	2	刘慧娇	30	星期五	第一大节	艺馨楼315	4-16周上	18表演
4820402	1	民间舞与技巧（1）	2	刘朋	30	星期三	第二大节	艺馨楼401	4-16周上	18民艺

专业课程——蒲河校区

课程号	课序号	课程名	学分	教师名	课容量	星期	节次	上课地点	上课周次	上课班级
4820716	1	表演基础(1)	6	曹嘉睿	30	星期一	第一大节	艺馨楼101	4-16周上	18表演
						星期一	第二大节	艺馨楼101	4-16周上	18表演
						星期三	第一大节	艺馨楼101	4-16周上	18表演
						星期三	第二大节	艺馨楼101	4-16周上	18表演
4820816	1	表演基础(1)	6	张忠	18	星期一	第一大节	艺馨楼101	全周上课	18导演
						星期一	第二大节	艺馨楼101	全周上课	18导演
						星期二	第二大节	艺馨楼101	全周上课	18导演
						星期三	第一大节	艺馨楼101	全周上课	18导演
						星期三	第二大节	艺馨楼101	全周上课	18导演
4820832	1	台词(1)	2	王群一	18	星期五	第一大节	艺馨楼305	4-16周上	18导演
4821382	1	形体(1)	2	邢诗婉	30	星期五	第三大节	艺馨楼104	4-16周上	18民艺
4821772	1	声乐(1)	2	丁少良	30	星期一	第二大节	艺馨楼107	4-16周上	18民艺
4823022	1	视唱练耳(1)	2	刘靓靓	4	星期三	第一大节	艺馨楼108	4-16周上	18音表大提 18音表小提
4823042	1	器乐演奏(1)	2	张群	2	星期五	第四大节	艺馨楼111	4-16周上	18音表大提
4823042	2	器乐演奏(1)	2		3	星期五	第三大节	艺馨楼107	4-16周上	18音表小提
4823252	1	合奏(1)	2	辛兵	4	星期一	第二大节	艺馨楼108	4-16周上	18音表大提 18音表小提
4823412	1	基础乐理	2	刘靓靓	4	星期五	第一大节	艺馨楼108	4-16周上	18音表大提 18音表小提
4823624	1	影视剧本创作(1)	4	回宝琨	32	星期五	第三大节	博文楼211	4-16周上	18戏剧1
						星期五	第四大节	博文楼211	4-16周上	18戏剧1
4823624	2	影视剧本创作(1)	4	张守志	32	星期五	第三大节	博文楼212	4-16周上	18戏剧2
						星期五	第四大节	博文楼212	4-16周上	18戏剧2
4823832	1	室内乐编排(1)	2	辛兵	4	星期三	第四大节	艺馨楼108	4-16周上	18音表大提 18音表小提
4830012	1	声乐(1)	2	马俊萍	30	星期五	第三大节	艺馨楼109	4-16周上	18表演
4830092	1	台词(1)	2	王群一 吴彦杰	30	星期四	第三大节	艺馨楼301A	4-16周上	18民艺
4831382	2	视听语言	2	张伟浩	35	星期三	第四大节	博雅楼317	4-16周上	18戏剧1 18戏剧2
4832352	1	古代汉语	2	董锦	35	星期五	第二大节	博雅楼307	4-16周上	18戏剧1 18戏剧2
4832412	1	钢琴副科(1)	2	张亚楠	4	星期三	第二大节	艺馨楼111	4-16周上	18音表大提 18音表小提
5520064	1	广告学概论	4	王百娣	28	星期一	第一大节	博雅楼208	4-16周上	18广告
						星期二	第一大节	博雅楼207	4-16周上	18广告
5521014	1	新闻学原理	4	罗曼	88	星期三	第二大节	博雅楼305	4-16周上	18广电学 18新闻1 18新闻2
						星期五	第一大节	博雅楼103	4-16周上	18广电学 18新闻1 18新闻2
5522022	1	基础写作	2	景丽	28	星期五	第一大节	博雅楼134	4-16周上	18广告
5523014	1	出版学	4	石姝莉	21	星期二	第二大节	博雅楼208	4-16周上	18编辑
						星期五	第一大节	博雅楼107	4-16周上	18编辑
5525013	1	中外新闻传播史	3	刘斌	23	星期一	第一大节	博雅楼202	4-16周上	18网媒
						星期四	第四大节	博雅楼401	4, 6, 8, 10, 12, 14, 16周上	18网媒