

辽宁大学 2019—2020 学年第二学期（春季）

# 选课指南

教务处

二〇二〇年一月

本手册所列课程上课时间地点仅供选课期间参考，课程安排会根据选课情况进行调整，准确课程安排请务必于课表查询阶段登录选课系统查看。

# 目 录

- A 通识选修课程
- B 公共课程
- C 学科通选课程通识选修课程
- D 基础专业+课程跨专业选修课程
- E 专业课程

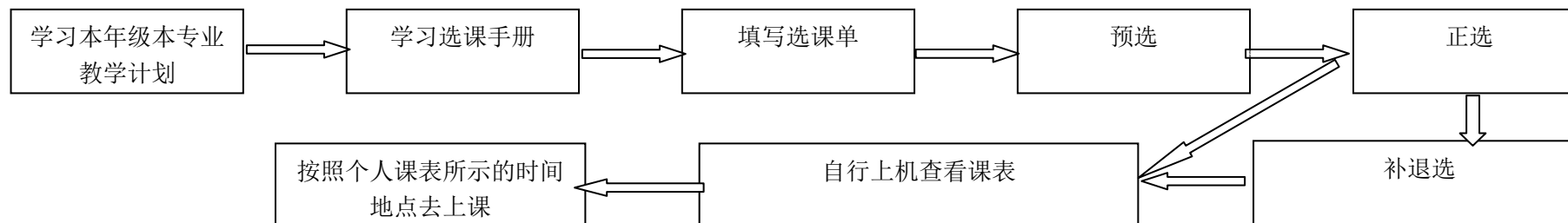
## 2019—2020 学年第二学期（春季）选课日程安排及注意事项

选课日程	崇山校区	蒲河校区
预 选	1月4日 17:00—1月6日	1月5日 12:00—1月6日
正 选	1月7日 12:00—1月8日	1月7日 17:00—1月8日
特殊情况补退选	1月10日 17:00—1月13日	
课表查询时间	1月10日 17:00—1月13日	

### 选课地点及课表查询地点:

任意可访问校园网的计算机均可进行选课和课表查询

### 选课程序:



1. 学习《教学计划》，以教务处下发的当学期选课手册为依据，填写选课单。
2. 预选：学生依据教学计划和选课手册填写《选课单》确定个人预选课程，并在规定时间内登录综合教务管理网站，完成预选。
3. 正选：在规定时间内登录综合教务管理网站，核查预选结果，对在预选中选课人数超过教室容量的课程进行抽签确认；对于预选未超过教室容量的课程仍可以进行补选；对于已选中课程仍可以做删除处理。
4. 上网查询课表：正选结束之后应自行上网查询个人课表。查看有无错选、漏选情况。
5. 补、退选：对于错选或漏选者，应在规定的补、退选时间内及时修正。逾期不再处理选课事宜。
6. 按照选定的课程表修读课程。

## 关于通识选修课程选课：

### （一）2016、2017、2018 级学生

- 学生需根据所在专业 2016 版教学计划规定，选修通识选修课程。通识选修课程为必选课程，划分为六个模块：社会科学、人文学科、公共艺术、自然科学、应用技术、创新创业，课程号分别以 ABCDEF 开头。学生可选修 5~8 门此类课程（10~16 学分），但要求至少选修 5 门课程，所选课程应覆盖除免修模块外的所有模块，每个模块选修课程不超过三门。要求学生于入学后两学年内（第一、二学年）修读完成此类课程，每学期选修门数不得超过 4 门。
- 学生应在本专业教学计划之外进行课程选修，选择所在学院《各专业限制选修通识选修课程目录》之外的课程修读。其中经济学类、法学类、管理学类、文学类、历史学类、哲学类专业可免修“社会科学模块”和“人文学科模块”；艺术学专业可免修“公共艺术模块”和“人文学科模块”；理学类和工学类专业可免修“自然科学模块”和“应用技术模块”；创新创业模块必须选修两门课程（《创业基础》2 学分、《创新性思维与创新方法》2 学分）。

课程类别及内容介绍请访问 <http://jwgl.lnu.edu.cn> 通识课修读要求拓展要求描述 <http://jwc.lnu.edu.cn/info/news/content/76491.htm>

### （二）2019 级学生

- 学生需根据所在专业 2019 版教学计划规定，选修通识选修类课程。通识选修类课程划分为五个模块：“人文学科与社会科学”、“文学、艺术与美育”、“数学与自然科学”、“应用技术”、“语言与写作”。“人文学科与社会科学”模块课程号以 A 或 B 开头，“文学、艺术与美育”模块课程号以 C 开头，“数学与自然科学”模块课程号以 D 开头，“应用技术”模块课程号以 E 开头，“语言与写作”模块课程号以 G 开头。要求学生于入学后两学年内（第一、二学年）修读完成此类课程，每学期选修门数不得超过 4 门。
- 学生修读通识选修类课程应本着学生自愿与学院指导相结合的原则进行，选择所在学院《各专业不得选修通识选修课程目录》之外的课程修读。通识选修类课程学分由各学院根据专业培养目标和毕业要求指导学生修读，每类课程要求选择至少 2 学分。
- 学生必须修读创新创业类课程，“创新创业”模块课程号以 F 开头，要求学生于入学后两学年内（第一、二学年）修读完成此类课程，需修读至少 4 学分。

课程类别及内容介绍请访问 <http://jwgl.lnu.edu.cn> 通识课修读要求拓展要求描述 <http://jwc.lnu.edu.cn/info/news/content/76491.htm>

## 体育课程选课说明:

我校体育课程目前实行分项目选课形式, 所选项目每一学年(即秋季、春季两个学期)为一个教学周期, 因此, 两个学期所选定体育课程应保证项目、教师、时间相同, 故本次体育课程选课将直接沿用上一学期选课结果, 不再需要学生进行选课操作, 只需查看课表显示是否与上一学期一致即可(个别教师如有调整, 项目一致即可), 如有特殊情况, 可联系学院教务秘书老师。

## 课程的修读:

1. 学生经过选课程序选定的课程(包括跨年级选修、跨专业选修、通识选修课程选修), 必须按照其课程要求听课和参加日常及期末考核。无故旷考, 课程成绩以“0”分计。
2. 学生未经选课程序选课而擅自参加某课程学习和考试, 将不予记载成绩, 且不能获得相应的学分。

## 选课注意事项:

### 1、关于选课手册的使用:

- 应注意查看所选课程的课程号、课序号、上课时间、选课限制说明以及上课班级与开课校区。
- 选课手册上所列课程上课时间地点仅供选课期间参考, 课程安排会根据选课情况适当调整, 准确课程安排请以课表查询阶段选课系统显示为准。
- 课程号相同但课序号不同时, 代表同一课程由同一教师或不同的教师在不同的时间开设, 在填写选课单及上机选课时, 务必注意分清。

### 2、关于班级课表: 班级课表电子版可到 <http://jwgl.lnu.edu.cn> 查看及下载

### 3、关于选课单:

- 预选前, 应参照《班级课表》和《选课手册》认真填好《学生选课单》, 选课单要求认真、细致填写。

### 4、关于退选和改选:

- 课程选定后因特殊情况必须退选或改选时须在规定的退改选时间段内登陆选课系统更改, 非退改选阶段的规定时间不得更改。
- 未经办理手续而擅自改选课程者, 不能获得该门课程的学分及成绩。
- 对某一门课程进行选课而又没有正式办理退选手续的学生, 如没有参加该门课程的考核, 则该课程成绩按零分记载。

5、关于分校区选课：选课时应注意区分课程所开设校区，如因特殊情况跨校区选课，应保证能达到课程要求。

## 上机选课具体操作方法

【登陆】登录到计算机后启动 Internet Explorer 浏览器

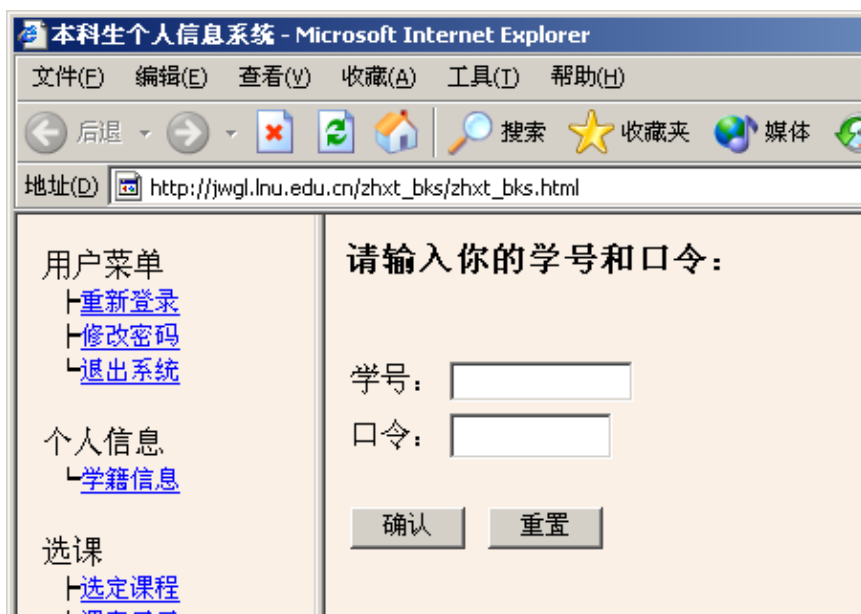


IEXPLORE

<http://jwgl.lnu.edu.cn/>

在浏览器地址栏内输入如下网址  
<http://jwgl.lnu.edu.cn>，在如下图所示画面的登录窗口中

输入学号及密码。jwgl 为教务管理的汉语拼音字头缩写。



【选课密码】学生学号均为 9 位阿拉伯数字，以入学年份后两位开头。系统初始密码为学生本人身份证号码后六位，密码应自行修改成自己容易记，但又不能轻易被他人识破，自行修改的密码长度不应超过 10 位，可以使用英文字母与数字组合的方式，但应注意区分大小写。（密码如修改后不慎遗忘，请携带本人学生证或校园卡到所在学院负责教务的老师处查询。）密码应妥善保管如因密码保管不当或委托他人代选课而造成的错选、少选等情况，责任自负。

### 用户菜单

- 重新登录：重新登录选课系统。
- 修改密码：修改当前登陆用户密码。
- 退出系统：退出选课系统。

### 个人信息

- 学籍信息：个人的学籍信息。

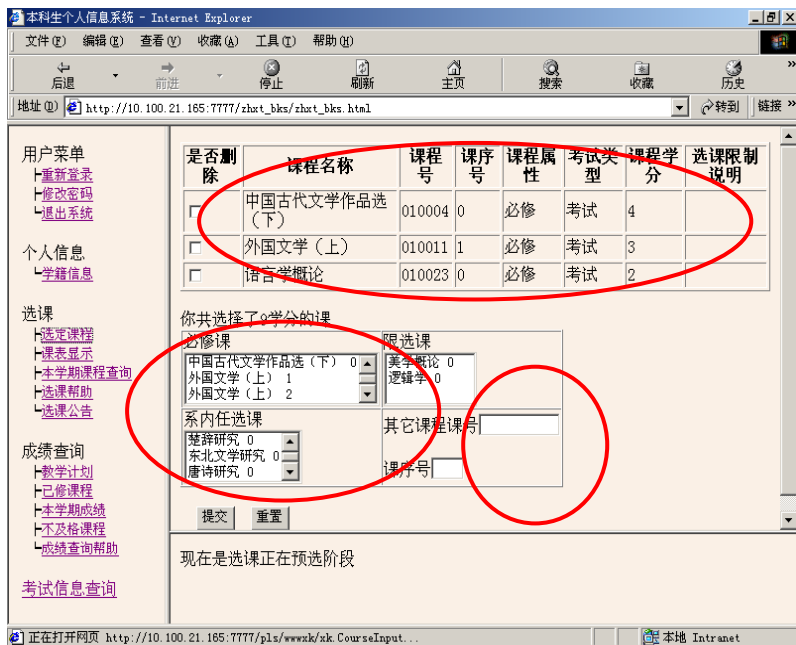
### 选课

- 选定课程：选课时期进行课程选择操作的窗口。
- 课表显示：可以用来查询本人已经选定的课程，在选课结束后，应自行上网通过此处查询个人的课表。
- 本学期课程查询：可查询本学期学校开设的所有本科课程信息。
- 选课帮助：关于选课的帮助信息（如果你发现你遇到的问题里面没有提供解答，可将问题发送电子邮件至 [lnujwgl@qq.com](mailto:lnujwgl@qq.com) 。
- 选课公告：关于选课的最新信息。选课期间应对此栏信息保持关注。

### 成绩查询

- 教学计划：所修读专业的教学计划。
- 已修课程：已修课程及其成绩。
- 本学期成绩：本学期所修课程的成绩，每学期考试结束后，可通过此处查询考试成绩。
- 不及格课程：不及格课程及其成绩。
- 成绩查询帮助：关于成绩查询的帮助信息。

下图为【选定课程】的界面



该界面上方已详细列出的课程是该同学所在专业当学期所开设的专业必修课，系统已为其排好时间并预先置入学生课表，学生如不在当学期学习其中的某门课程，或已经提前修读通过，则应自行删除，否则，不必再对其进行操作。

**注：要从自己的课表中删除某门课程，在课程前打‘√’，在弹出的提示窗口点击确定，然后点击提交。**

在该界面中部的【必修课】 【限选课】 【任选课】框中所列课程为该生所在专业的教学计划规定当学期要开设的课程，学生可根据个人修读计划并参照《**班级课表**》及《**选课手册**》从中进行选择，如想要选择某门课程直接用鼠标单击即可，在同一个框中选择多门课时请用【CTRL】键配合进行。选定之后，点击 **提交** 按钮即可。

【其它课程课号】及【课序号】栏是用来进行跨年级选修、通识选修课程或其他公共选修课等课程的操作的。学生须将所选修课程的课程号和课序号准确输入该栏中，然后点击 **提交** 按钮即可。课程的课程号及课序号等信息可在【**本学期课程查询**】中获取。注意：选定课程后，一定要点击 **提交**。

### 【本学期课程查询】

在右图中可通过输入所要查询课程的**课程号、课程名、开课系所、任课教师**中**一项或几项**的信息，然后回车即可得到想要查询的信息，例如：想要查询大学英语（一）的开课信息，可以通过在【课程号 近似=】栏内输入 2111014，即**大学英语（一）**的课程号，然后回车，即可得到该课程的信息，信息包括：**课程号、详细信息、课序号、课程名称、开课系、任课教师、上课地点、上课时间、上课周次以及课容量和课余量、选课限制说明**。（详细信息内容主要包括英文课程名、教材、参考书及内容简介）

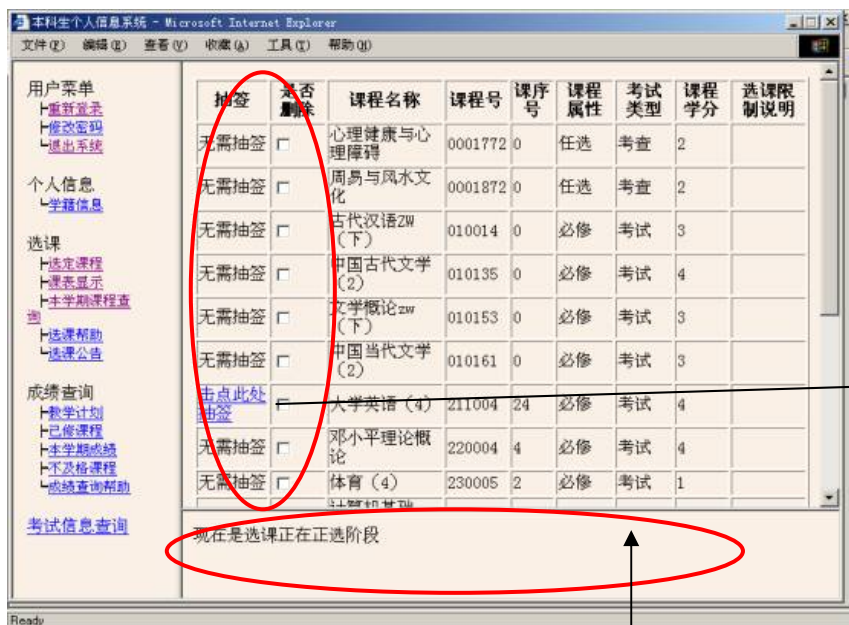
请选择您感兴趣的列和查询条件

课程号： 近似=   
课程名称： 近似=   
开课系： 近似=   
任课教师： 近似=

请选择要显示的列，或直接选择“执行查询”显示确省列

课程号   
课序号   
课程名称   
开课系   
任课教师  **执行查询**





如果预选时，选择某课程人数 > 该课容量，则在正选时会生成签，所有选该课的同学都应点击抽签标志进行抽签，中签机会均等。如果中签，则该课程继续留在您的选课记录表中；没有中签，则需要重新选择课程。

注：查看是否需要抽签，一定要到选定课程窗口

正选抽签：登录系统之后，进入【选定课程】，在课程列表中【是否删除】列前增加了【抽签】列。

- 如果你选的课程前有 **击点此处抽签** 的标志，则**一定要参加抽签**，**如果不参加抽签**，系统将认为您放弃选修该课程，待正选结束后，未参加抽签的选课记录将被自动删除。
- 如果正选期间，您的课程列表中所有课程前【抽签】列内容均显示为“无需抽签”，表示您目前已选的课程均已选中，核查课程无误后，即可退出系统。正选阶段结束以后，自行上机抄录课表即可。（选课手册上

虽然提供了上课地点，但学校会根据选课人数的多少适当进行调整，只有正选结束后课程的上课时间及地点 才是确定的)

点击 **击点此处抽签** 后，在系统的下方会提示您是否选中该课。

- 选中之后，提示为：“恭喜，您选中了\*\*\*课”；
- 没有选中，提示为：“抱歉，您没有选中\*\*\*课，请另外选择其他课程”

出现第二种提示后，表示该课堂人数已满。您需要通过【本学期课程查询】窗口，输入课程号、课程名及开课教师名中的一项或几项来查询还有哪些同类课程没有被选满（课余量大于0），找到可选课程之后，重新回到选课窗口进行选课操作。

需要说明的几点：

- 我校目前教学安排将全天分为5大节  
上午——第一节（1-2节） 上午——第二节（3-4节）  
下午——第三节（5-6节） 下午——第四节（7-8节） 晚上——第五节（9-10节）
- 课容量表示该课堂所能容纳上课的学生人数。课余量 = 课容量 - 已选该课人数。课余量为0，表示该课程选课人数已达到课容量所限。



## 通识选修课——蒲河校区

课程号	课序号	课程名	学分	课容量	教师	星期	节次	上课周次	地点	开课校区
A030032	1	领导科学通论	2	80	顾爱华 耿国阶	星期一	第四大节	全周上课	博雅楼217	蒲河
A060012	1	博弈论基础	2	80	李旭光	星期一	第四大节	全周上课	博雅楼204	蒲河
A060062	1	技术创新学	2	48	王伟光	星期二	第三大节	全周上课	博文楼314	蒲河
A060102	1	项目管理	2	100	李旭光	星期一	第三大节	全周上课	博雅楼204	蒲河
A070012	1	保险学通论	2	100	李薇 谷明淑	星期二	第三大节	全周上课	博雅楼424	蒲河
A070032	1	房地产估价	2	100	张舒	星期二	第三大节	全周上课	博雅楼102	蒲河
A070072	1	国民经济管理学通论	2	100	张华新	星期二	第四大节	全周上课	博雅楼424	蒲河
A070122	1	统计分析软件(sps)应用	2	80	潘敏	星期三	第四大节	全周上课	励行楼216	蒲河
A070132	1	西方经济学导论	2	100	孔晓	星期二	第三大节	全周上课	博雅楼425	蒲河
A070162	1	政治经济学导论	2	100	高倚云 周健	星期五	第三大节	全周上课	博雅楼126	蒲河
A430022	1	国际政治导论	2	100	李淑云	星期四	第四大节	1-8周上	博雅楼107	蒲河
						星期四	第五大节	1-8周上	博雅楼107	蒲河
A450012	1	社会心理学导论	2	80	卢绍君	星期二	第三大节	全周上课	博雅楼101	蒲河
A450022	1	心理学导论	2	80	尚秀华	星期一	第三大节	全周上课	博雅楼202	蒲河
B010032	1	国学概论	2	80	郭醒 王珏	星期五	第四大节	全周上课	博雅楼102	蒲河
B010162	1	民俗学概论	2	80	隋丽	星期一	第四大节	全周上课	博雅楼126	蒲河
B020072	1	先秦军制与战争史论	2	80	李严冬	星期四	第三大节	全周上课	博雅楼133	蒲河
B030022	1	逻辑学概论	2	80	王志勇	星期四	第四大节	全周上课	博雅楼317	蒲河
B030042	1	哲学修养	2	80	刘立东	星期二	第三大节	全周上课	博雅楼317	蒲河
B080052	1	日本文化概览	2	100	张永泉	星期一	第三大节	全周上课	博雅楼205	蒲河
B430012	1	中国传统文化与现代化	2	100	谢晓光	星期四	第三大节	全周上课	博雅楼323	蒲河
C010032	1	美学基本理论	2	80	张永杰	星期一	第三大节	全周上课	博雅楼307	蒲河
C010052	1	美术作品赏析	2	80	李月竹	星期四	第三大节	全周上课	博雅楼126	蒲河
C010092	1	中国古代文学作品选	2	80	赵毓龙	星期二	第四大节	全周上课	博雅楼126	蒲河
C010102	1	中国古典诗词鉴赏	2	80	王珏 刘磊	星期四	第四大节	全周上课	博雅楼217	蒲河
C150042	1	摄影创作基础	2	100	杜鑫	星期二	第三大节	全周上课	博雅楼205	蒲河
C210102	1	希腊罗马神话	2	100	佟艳光	星期五	第四大节	全周上课	博雅楼218	蒲河
C240022	1	书法艺术导论	2	400	高健	星期一	第四大节	全周上课	方圆楼101	蒲河
C480062	1	导演艺术	2	60	刘若云	星期二	第三大节	全周上课	博雅楼102	蒲河
D090012	1	数学漫谈	2	80	刘治来	星期一	第三大节	全周上课	博雅楼424	蒲河

## 通识选修课——蒲河校区

课程号	课序号	课程名	学分	课容量	教师	星期	节次	上课周次	地点	开课校区
D100042	1	物理学史	2	100	刘世兴 丁勇	星期二	第三大节	全周上课	博雅楼307	蒲河
D110022	1	环境学导论	2	100	惠秀娟 庞香蕊	星期一	第四大节	全周上课	博雅楼317	蒲河
D110052	1	人类生态学概论	2	100	梁雷 于海波	星期一	第四大节	全周上课	博雅楼223	蒲河
D110072	1	化学与人类	2	100	庄晓红 王子超	星期五	第三大节	全周上课	博雅楼323	蒲河
D130032	1	生命奥秘	2	100	陈冬松	星期四	第三大节	全周上课	博雅楼325	蒲河
D130042	1	生命科学导论	2	100	王秋雨	星期二	第三大节	全周上课	博雅楼308	蒲河
D130072	1	珍稀濒危动植物保护与利用	2	100	李东来 李程程	星期四	第四大节	全周上课	博雅楼318	蒲河
D460012	1	药学基础	2	100	郝爱军	星期五	第四大节	全周上课	博雅楼133	蒲河
E040012	1	侦查学概论	2	100	侯德福	星期二	第三大节	全周上课	博雅楼201	蒲河
E100032	1	仪器发展与科技进步	2	100	李丽娜	星期四	第三大节	全周上课	博雅楼324	蒲河
E130012	1	基因工程	2	100	毕秀丽 杨哲	星期二	第四大节	全周上课	博雅楼317	蒲河
E140012	1	电子商务导论	2	100	冯勇	星期一	第三大节	全周上课	博雅楼105	蒲河
E140032	1	计算机安装与维修技术基础	2	100	王军	星期五	第三大节	全周上课	博雅楼325	蒲河
E140062	1	网页设计基础	2	100	王涛	星期一	第四大节	全周上课	博雅楼133	蒲河
E270012	1	玻璃制品与生活	2	100	李振荣	星期一	第四大节	全周上课	博雅楼103	蒲河
E270072	1	复合材料导论	2	100	吴玲	星期五	第四大节	全周上课	博雅楼107	蒲河
F490012	10	创业基础	2	90	庞艳华	星期二	第三大节	全周上课	博雅楼418	蒲河
F490012	11	创业基础	2	90	白皓	星期二	第四大节	全周上课	博雅楼418	蒲河
F490012	12	创业基础	2	90	高占鑫	星期三	第三大节	全周上课	博雅楼418	蒲河
F490012	13	创业基础	2	90	韩虢	星期三	第四大节	全周上课	博雅楼418	蒲河
F490012	14	创业基础	2	90	李哲	星期五	第三大节	全周上课	博雅楼418	蒲河
F490012	15	创业基础	2	90	高亮	星期四	第四大节	全周上课	博雅楼418	蒲河
F490012	16	创业基础	2	90	李哲	星期四	第三大节	全周上课	博雅楼418	蒲河
F490012	17	创业基础	2	90	白洋	星期五	第四大节	全周上课	博雅楼418	蒲河
F490012	7	创业基础	2	90	叶志雁	星期一	第三大节	全周上课	博雅楼418	蒲河
F490012	8	创业基础	2	90	杜玲丽	星期四	第三大节	全周上课	博雅楼424	蒲河
F490012	9	创业基础	2	90	郑洋	星期一	第四大节	全周上课	博雅楼418	蒲河
F490022	10	创新性思维与创新方法	2	90	王志宇	星期四	第三大节	1,5,8,11,14-15周上	博雅楼423	蒲河
F490022	11	创新性思维与创新方法	2	90	王志宇	星期四	第四大节	1,5,8,11,14-15周上	博雅楼423	蒲河
F490022	12	创新性思维与创新方法	2	90	袁博	星期三	第三大节	1,5,8,11,14-15周上	博雅楼423	蒲河

## 通识选修课——蒲河校区

课程号	课序号	课程名	学分	课容量	教师	星期	节次	上课周次	地点	开课校区
F490022	13	创新性思维与创新方法	2	90	袁博	星期三	第四大节	1,5,8,11,14-15周上	博雅楼423	蒲河
F490022	14	创新性思维与创新方法	2	90	王志勇	星期二	第三大节	1,5,8,11,14-15周上	博雅楼423	蒲河
F490022	15	创新性思维与创新方法	2	90	王志勇	星期二	第四大节	1,5,8,11,14-15周上	博雅楼423	蒲河
F490022	16	创新性思维与创新方法	2	90	周斌	星期五	第三大节	1,5,8,11,14-15周上	博雅楼423	蒲河
F490022	17	创新性思维与创新方法	2	90	周斌	星期五	第四大节	1,5,8,11,14-15周上	博雅楼423	蒲河
F490022	18	创新性思维与创新方法	2	32	刘畅	星期一	第三大节	1,5,8,11,14-15周上	励行楼323	蒲河
F490022	8	创新性思维与创新方法	2	90	邓晓文	星期一	第三大节	1,5,8,11,14-15周上	博雅楼423	蒲河
F490022	9	创新性思维与创新方法	2	90	邓晓文	星期一	第四大节	1,5,8,11,14-15周上	博雅楼423	蒲河
F490032	1	创业者成长计划	2	32	刘畅	星期一	第四大节	1,5,9,12,14周上	励行楼323	蒲河
F490042	1	创业管理	2	50	谢名一	星期四	第四大节	3,6,8,10周上	励行楼323	蒲河
G010042	1	口才学	2	100	纪殿禄	星期五	第四大节	全周上课	博雅楼206	蒲河
G010072	1	写作基础	2	80	齐光远	星期五	第三大节	全周上课	博雅楼207	蒲河
G150062	1	语言表达基础训练	2	30	吴英春	星期一	第三大节	全周上课	博文楼220	蒲河
A300042	1	社会心理学	2	100	范洪敏 曹方方	星期四	第三大节	全周上课	博雅楼426	蒲河
G210012	1	零起点日语	2	100	于丽萍 戴晓威	星期一	第三大节	全周上课	方圆楼102	蒲河
C150112	1	视觉设计与赏析	2	100	丁梅芊	星期二	第四大节	全周上课	励行楼105	蒲河
E110012	1	突发环境事件应急管理	2	100	于海波 庞香蕊	星期一	第三大节	全周上课	博雅楼102	蒲河
D130092	1	进化生物学——生命演化	2	100	王红艳 邓欣	星期四	第三大节	全周上课	博雅楼425	蒲河
D130112	1	环境与公众健康：跨学科视角	2	100	魏杰 贺音	星期四	第四大节	全周上课	博雅楼225	蒲河
D130122	1	环境问题观察	2	100	周婵 李程程	星期四	第三大节	全周上课	博雅楼201	蒲河
D130132	1	舌尖上的营养与安全	2	100	曹向宇 贺音	星期四	第三大节	全周上课	博雅楼107	蒲河
C010012	1	传播学导论	2	100	李清瑞	星期五	第三大节	全周上课	博雅楼424	蒲河
C550012	1	世界电影史	2	100	李清瑞 宋铮	星期五	第四大节	全周上课	博雅楼424	蒲河
C480102	1	中国十大经典传统曲目赏析	2	100	刘明月	星期一	第四大节	全周上课	博雅楼226	蒲河

## 公共课——蒲河校区

课程号	课序号	课程名	学分	课容量	教师	星期	节次	上课周次	地点	选课限制说明
2111024	21	大学英语（二）	4	65	曹明	星期三	第一大节	全周上课	博文楼209	19级蒲河校区学生选
						星期五	第二大节	全周上课	博文楼209	
2111024	22	大学英语（二）	4	65	曹明	星期三	第二大节	全周上课	博文楼209	19级蒲河校区学生选
						星期五	第一大节	全周上课	博文楼209	
2111024	23	大学英语（二）	4	65	刘满君	星期三	第一大节	全周上课	博文楼210	19级蒲河校区学生选
						星期五	第二大节	全周上课	博文楼210	
2111024	24	大学英语（二）	4	65	刘满君	星期三	第二大节	全周上课	博文楼210	19级蒲河校区学生选
						星期五	第一大节	全周上课	博文楼210	
2111024	25	大学英语（二）	4	65	李光辉	星期三	第一大节	全周上课	博文楼211	19级蒲河校区学生选
						星期五	第二大节	全周上课	博文楼211	
2111024	26	大学英语（二）	4	65	李光辉	星期三	第二大节	全周上课	博文楼211	19级蒲河校区学生选
						星期五	第一大节	全周上课	博文楼211	
2111024	27	大学英语（二）	4	65	刘莹	星期三	第一大节	全周上课	博文楼214	19级蒲河校区学生选
						星期五	第二大节	全周上课	博文楼214	
2111024	28	大学英语（二）	4	65	刘莹	星期三	第二大节	全周上课	博文楼214	19级蒲河校区学生选
						星期五	第一大节	全周上课	博文楼214	
2111024	29	大学英语（二）	4	65	陈佳	星期三	第一大节	全周上课	博雅楼418	19级蒲河校区学生选
						星期五	第二大节	全周上课	博雅楼418	
2111024	30	大学英语（二）	4	65	陈佳	星期三	第二大节	全周上课	博雅楼418	19级蒲河校区学生选
						星期五	第一大节	全周上课	博雅楼418	
2111024	31	大学英语（二）	4	65	杨天娇	星期三	第一大节	全周上课	博文楼212	19级蒲河校区学生选
						星期五	第二大节	全周上课	博文楼212	
2111024	32	大学英语（二）	4	65	杨天娇	星期三	第二大节	全周上课	博文楼212	19级蒲河校区学生选
						星期五	第一大节	全周上课	博文楼212	
2111024	33	大学英语（二）	4	65	李宏岩	星期三	第一大节	全周上课	博雅楼323	19级蒲河校区学生选
						星期五	第二大节	全周上课	博雅楼323	
2111024	34	大学英语（二）	4	65	李宏岩	星期三	第二大节	全周上课	博雅楼323	19级蒲河校区学生选
						星期五	第一大节	全周上课	博雅楼323	
2111024	35	大学英语（二）	4	65	孙艳洁	星期三	第一大节	全周上课	博文楼213	19级蒲河校区学生选
						星期五	第二大节	全周上课	博文楼213	

## 公共课——蒲河校区

课程号	课序号	课程名	学分	课容量	教师	星期	节次	上课周次	地点	选课限制说明
2111024	36	大学英语（二）	4	65	孙艳洁	星期三	第二大节	全周上课	博文楼213	19级蒲河校区学生选
						星期五	第一大节	全周上课	博文楼213	
2111024	37	大学英语（二）	4	65	梁艳	星期三	第一大节	全周上课	博文楼233	19级蒲河校区学生选
						星期五	第二大节	全周上课	博文楼233	
2111024	38	大学英语（二）	4	65	郭静	星期三	第一大节	全周上课	博雅楼424	19级蒲河校区艺术类学生选
						星期五	第二大节	全周上课	博雅楼424	
2111024	39	大学英语（二）	4	65	郭静	星期三	第二大节	全周上课	博雅楼424	19级蒲河校区艺术类学生选
						星期五	第一大节	全周上课	博雅楼424	
2111024	40	大学英语（二）	4	65	蒋祎	星期三	第一大节	全周上课	博雅楼426	19级蒲河校区艺术类学生选
						星期五	第二大节	全周上课	博雅楼426	
2111024	41	大学英语（二）	4	65	蒋祎	星期三	第二大节	全周上课	博雅楼426	19级蒲河校区艺术类学生选
						星期五	第一大节	全周上课	博雅楼426	
2111024	42	大学英语（二）	4	65	杜鹃	星期三	第一大节	全周上课	博雅楼417	19级蒲河校区实验班学生选
						星期五	第二大节	全周上课	博雅楼417	
2111024	43	大学英语（二）	4	65	杜鹃	星期三	第二大节	全周上课	博雅楼417	19级蒲河校区实验班学生选
						星期五	第一大节	全周上课	博雅楼417	
2111024	44	大学英语（二）	4	65	郝嘉佳	星期三	第一大节	全周上课	博雅楼423	19级蒲河校区实验班学生选
						星期五	第二大节	全周上课	博雅楼423	
2111024	45	大学英语（二）	4	65	郝嘉佳	星期三	第二大节	全周上课	博雅楼423	19级蒲河校区实验班学生选
						星期五	第一大节	全周上课	博雅楼423	
2111024	46	大学英语（二）	4	65	田苗	星期三	第一大节	全周上课	博雅楼425	19级蒲河校区实验班学生选
						星期五	第二大节	全周上课	博雅楼425	
2111024	47	大学英语（二）	4	65	田苗	星期三	第二大节	全周上课	博雅楼425	19级蒲河校区实验班学生选
						星期五	第一大节	全周上课	博雅楼425	
2111034	1	大学英语（三）	4	50	顾玉敏	星期日	第一大节	5-16周上	博文楼233	循环开课
						星期日	第二大节	5-16周上	博文楼233	
2111044	23	大学英语（四）	4	65	卢璐	星期二	第一大节	全周上课	博文楼209	18级蒲河校区学生选
						星期四	第二大节	全周上课	博文楼209	
2111044	24	大学英语（四）	4	65	卢璐	星期二	第二大节	全周上课	博文楼209	18级蒲河校区学生选
						星期四	第一大节	全周上课	博文楼209	

## 公共课——蒲河校区

课程号	课序号	课程名	学分	课容量	教师	星期	节次	上课周次	地点	选课限制说明
2111044	25	大学英语（四）	4	65	牛晓晗	星期二	第一大节	全周上课	博文楼210	18级蒲河校区学生选
						星期四	第二大节	全周上课	博文楼210	
2111044	26	大学英语（四）	4	65	牛晓晗	星期二	第二大节	全周上课	博文楼210	18级蒲河校区学生选
						星期四	第一大节	全周上课	博文楼210	
2111044	27	大学英语（四）	4	65	扈娟	星期二	第一大节	全周上课	博文楼211	18级蒲河校区学生选
						星期四	第二大节	全周上课	博文楼211	
2111044	28	大学英语（四）	4	65	扈娟	星期二	第二大节	全周上课	博文楼211	18级蒲河校区学生选
						星期四	第一大节	全周上课	博文楼211	
2111044	29	大学英语（四）	4	65	孙义华	星期二	第一大节	全周上课	博文楼212	18级蒲河校区学生选
						星期四	第二大节	全周上课	博文楼212	
2111044	30	大学英语（四）	4	65	孙义华	星期二	第二大节	全周上课	博文楼212	18级蒲河校区学生选
						星期四	第一大节	全周上课	博文楼212	
2111044	31	大学英语（四）	4	65	任秀杰	星期二	第一大节	全周上课	博文楼213	18级蒲河校区学生选
						星期四	第二大节	全周上课	博文楼213	
2111044	32	大学英语（四）	4	65	任秀杰	星期二	第二大节	全周上课	博文楼213	18级蒲河校区学生选
						星期四	第一大节	全周上课	博文楼213	
2111044	33	大学英语（四）	4	65	田晓婧	星期二	第一大节	全周上课	博文楼214	18级蒲河校区学生选
						星期四	第二大节	全周上课	博文楼214	
2111044	34	大学英语（四）	4	65	田晓婧	星期二	第二大节	全周上课	博文楼214	18级蒲河校区学生选
						星期四	第一大节	全周上课	博文楼214	
2111044	35	大学英语（四）	4	65	齐滇军	星期二	第一大节	全周上课	博文楼309	18级蒲河校区学生选
						星期四	第二大节	全周上课	博文楼309	
2111044	36	大学英语（四）	4	65	齐滇军	星期二	第二大节	全周上课	博文楼309	18级蒲河校区学生选
						星期四	第一大节	全周上课	博文楼309	
2111044	37	大学英语（四）	4	50	于远宁	星期二	第一大节	全周上课	博雅楼417	18级蒲河校区学生选，口语演讲方向教改班
						星期四	第二大节	全周上课	博雅楼417	
2111044	38	大学英语（四）	4	50	于远宁	星期二	第二大节	全周上课	博雅楼417	18级蒲河校区学生选，口语演讲方向教改班
						星期四	第一大节	全周上课	博雅楼417	
2111044	39	大学英语（四）	4	50	马飞	星期二	第一大节	全周上课	博雅楼423	18级蒲河校区学生选，写作翻译方向教改班
						星期四	第二大节	全周上课	博雅楼423	



## 公共课——蒲河校区

课程号	课序号	课程名	学分	课容量	教师	星期	节次	上课周次	地点	选课限制说明
2111044	40	大学英语（四）	4	50	马飞	星期二	第二大节	全周上课	博雅楼423	18级蒲河校区学生选，写作翻译方向教改班
						星期四	第一大节	全周上课	博雅楼423	
2111044	41	大学英语（四）	4	65	刘爽	星期二	第一大节	全周上课	博雅楼425	18级蒲河校区实验班学生选
						星期四	第二大节	全周上课	博雅楼425	
2111044	42	大学英语（四）	4	65	刘爽	星期二	第二大节	全周上课	博雅楼425	18级蒲河校区实验班学生选
						星期四	第一大节	全周上课	博雅楼425	
2111044	43	大学英语（四）	4	65	王丹阳	星期二	第一大节	全周上课	博雅楼418	18级蒲河校区实验班学生选
						星期四	第二大节	全周上课	博雅楼418	
2111044	44	大学英语（四）	4	65	王丹阳	星期二	第二大节	全周上课	博雅楼418	18级蒲河校区实验班学生选
						星期四	第一大节	全周上课	博雅楼418	
2111044	45	大学英语（四）	4	65	赵秋楠	星期二	第一大节	全周上课	博雅楼424	18级蒲河校区实验班学生选
						星期四	第二大节	全周上课	博雅楼424	
2111044	46	大学英语（四）	4	65	赵秋楠	星期二	第二大节	全周上课	博雅楼424	18级蒲河校区实验班学生选
						星期四	第一大节	全周上课	博雅楼424	
2111044	47	大学英语（四）	4	65	王华	星期二	第一大节	全周上课	励行楼206	18级蒲河校区高级实验班学生选
						星期四	第二大节	全周上课	励行楼206	
2111044	48	大学英语（四）	4	65	王华	星期二	第二大节	全周上课	励行楼206	18级蒲河校区高级实验班学生选
						星期四	第一大节	全周上课	励行楼206	
2111164	1	初级英语（二）	4	20	杨宏	星期二	第五大节	全周上课	博文楼202	19级蒲河校区修读初级英语学生选
						星期四	第五大节	全周上课	博文楼202	
2112024	1	大学日语（二）	4	20	孟辰	星期六	第一大节	全周上课	博文楼202	19级蒲河校区修读日语学生选
						星期六	第二大节	全周上课	博文楼202	
2112044	1	大学日语（四）	4	20	戴晓威	星期六	第一大节	全周上课	博文楼204	18级蒲河校区修读日语学生选
						星期六	第二大节	全周上课	博文楼204	
2210091	13	形势与政策	1	119	朱江	星期四	第三大节	1,3,5,7周上	博雅楼308	19新闻1,19广告,19新闻2,19新闻3
2210091	14	形势与政策	1	140	朱江	星期四	第四大节	1,3,5,7周上	博雅楼308	19编辑1,19编辑2,19国政1,19国政2,19韩语1,19韩语2,19韩语3
2210091	15	形势与政策	1	77	朱江	星期四	第三大节	2,4,6,8周上	博雅楼308	19俄语2,19英语1,19英语2,19英语4,19俄语1
2210091	16	形势与政策	1	103	朱江	星期四	第四大节	2,4,6,8周上	博雅楼308	19德语,19法语,19日语1,19日语2,19英语3
2210091	17	形势与政策	1	121	邢邑开	星期一	第四大节	2,4,6,8周上	博雅楼308	19中文1,19中文2,19中文3,19中文4
2210091	18	形势与政策	1	147	邢邑开	星期一	第三大节	2,4,6,8周上	博雅楼308	19法学1,19法学2,19法学3,19法学4

## 公共课——蒲河校区

课程号	课序号	课程名	学分	课容量	教师	星期	节次	上课周次	地点	选课限制说明
2210091	19	形势与政策	1	147	王文平	星期四	第三大节	1,3,5,7周上	博雅楼303	19工商类
2210091	20	形势与政策	1	91	王文平	星期四	第四大节	1,3,5,7周上	博雅楼303	19会计1,19会计2,19会计3
2210091	21	形势与政策	1	105	许瑛	星期三	第三大节	2,4,6,8周上	博雅楼304	19档案1,19档案2,19考古,19历史1,19历史2
2210091	22	形势与政策	1	108	许瑛	星期三	第四大节	2,4,6,8周上	博雅楼304	19社保,19行政1,19行政2,19哲学
2210091	23	形势与政策	1	151	李丹丹	星期五	第三大节	1,3,5,7周上	博雅楼308	19金融学类
2210091	24	形势与政策	1	110	李丹丹	星期五	第四大节	2,4,6,8周上	博雅楼308	19经济学类
2210091	25	形势与政策	1	100	李丹丹	星期五	第三大节	2,4,6,8周上	博雅楼308	19财政1,19财政2,19经济学类
2210091	26	形势与政策	1	135	李丹丹	星期五	第四大节	1,3,5,7周上	博雅楼308	19工管1,19工管2,19贸易1,19贸易2,19贸易3
2210091	27	形势与政策	1	79	张军厚	星期三	第四大节	1,3,5,7周上	博雅楼304	19设计1,19设计2,19设计3
2210091	28	形势与政策	1	30	王文平	星期四	第四大节	2,4,6,8周上	博雅楼303	19汉教
2210091	29	形势与政策	1	141	张军厚	星期三	第三大节	1,3,5,7周上	博雅楼304	19表演,19导演,19民艺,19舞蹈,19戏剧,19音表
2210091	30	形势与政策	1	163	王文平	星期四	第三大节	2,4,6,8周上	博雅楼303	19播音1,19播音2,19播音3,19播音4,19广电编1,19广电编2,19摄影1,19摄影2
2210113	13	中国近现代史纲要	3	121	李正军	星期一	第三大节	全周上课	博雅楼304	19中文1,19中文2,19中文3,19中文4
2210113	14	中国近现代史纲要	3	180	李正军	星期一	第四大节	全周上课	博雅楼304	19播音1,19播音2,19播音3,19播音4,19广电编1,19广电编2,19摄影1,19摄影2,19摄影3,19摄影4
2210113	15	中国近现代史纲要	3	110	李正军	星期四	第三大节	全周上课	博雅楼304	19汉教,19国政1,19国政2,19韩语1,19韩语2,19韩语3
2210113	16	中国近现代史纲要	3	147	李正军	星期四	第四大节	全周上课	博雅楼304	19法学1,19法学2,19法学3,19法学4
2210113	17	中国近现代史纲要	3	105	汪海燕	星期四	第三大节	全周上课	博雅楼307	19档案1,19档案2,19考古,19历史1,19历史2
2210113	18	中国近现代史纲要	3	108	汪海燕	星期四	第四大节	全周上课	博雅楼307	19社保,19行政1,19行政2,19哲学
2210113	19	中国近现代史纲要	3	143	汪海燕	星期五	第四大节	全周上课	博雅楼307	19工商类
2210113	20	中国近现代史纲要	3	151	汪海燕	星期五	第三大节	全周上课	博雅楼307	19工管1,19工管2,19会计1,19会计2,19会计3
2210113	21	中国近现代史纲要	3	160	赵延辉	星期二	第四大节	全周上课	博雅楼303	19经济学类
2210113	22	中国近现代史纲要	3	151	赵延辉	星期三	第三大节	全周上课	博雅楼303	19金融学类
2210113	23	中国近现代史纲要	3	179	赵延辉	星期二	第三大节	全周上课	博雅楼303	19编辑1,19编辑2,19广告,19新闻1,19新闻2,19新闻3
2210113	24	中国近现代史纲要	3	125	赵延辉	星期三	第四大节	全周上课	博雅楼303	19财政1,19财政2,19贸易1,19贸易2,19贸易3
2210113	25	中国近现代史纲要	3	225	王瑶	星期一	第三大节	全周上课		19新华工商,19新华会计,19新华营销
2210113	26	中国近现代史纲要	3	180	王瑶	星期一	第四大节	全周上课		19亚会计
2210113	27	中国近现代史纲要	3	180	王瑶	星期五	第三大节	全周上课		19亚金融
2210113	28	中国近现代史纲要	3	90	王瑶	星期五	第四大节	全周上课		19亚商务
2210113	29	中国近现代史纲要	3	56	苏里	星期一	第四大节	全周上课	博雅楼325	19民艺,19导演,19舞蹈
2210113	30	中国近现代史纲要	3	79	苏里	星期一	第三大节	全周上课	博雅楼325	19设计1,19设计2,19设计3

# 公共课——蒲河校区

课程号	课序号	课程名	学分	课容量	教师	星期	节次	上课周次	地点	选课限制说明
2210113	31	中国近现代史纲要	3	44	苏里	星期二	第三大节	全周上课	博雅楼325	19表演,19音表
2210113	32	中国近现代史纲要	3	41	苏里	星期二	第四大节	全周上课	博雅楼325	19戏剧
2210113	33	中国近现代史纲要	3	83	祁冰	星期三	第三大节	全周上课	博雅楼325	19广电编1,19广电编2,19播主1,19播主2
2210113	34	中国近现代史纲要	3	80	祁冰	星期三	第四大节	全周上课	博雅楼325	19摄影1,19摄影2,19播主3,19播主4
2210186	11	毛泽东思想和中国特色社会主义理论体系概论	6	174	王忠宝	星期二	第三大节	全周上课	博雅楼305	18编辑,18广电学,18广告,18网媒,18新闻1,18新闻2
						星期三	第四大节	全周上课	博雅楼305	18编辑,18广电学,18广告,18网媒,18新闻1,18新闻2
						星期四	第三大节	单周上课	博雅楼305	18编辑,18广电学,18广告,18网媒,18新闻1,18新闻2
2210186	12	毛泽东思想和中国特色社会主义理论体系概论	6	230	王忠宝	星期二	第四大节	全周上课	博雅楼305	18广电,18网媒,18新闻1,18新闻2,18广告,18网媒,18新闻1,18新闻2
						星期三	第三大节	全周上课	博雅楼305	18广电,18网媒,18新闻1,18新闻2,18广告,18网媒,18新闻1,18新闻2
						星期四	第四大节	单周上课	博雅楼305	18广电,18网媒,18新闻1,18新闻2,18广告,18网媒,18新闻1,18新闻2
2210186	13	毛泽东思想和中国特色社会主义理论体系概论	6	222	张磊	星期一	第三大节	全周上课	博雅楼305	18工商类,18国际1,18国际2,18韩语1,18韩语2,18韩语3,18英语1,18英语2
						星期四	第四大节	双周上课	博雅楼305	18工商类,18国际1,18国际2,18韩语1,18韩语2,18韩语3,18英语1,18英语2
						星期五	第三大节	全周上课	博雅楼305	18工商类,18国际1,18国际2,18韩语1,18韩语2,18韩语3,18英语1,18英语2
2210186	14	毛泽东思想和中国特色社会主义理论体系概论	6	167	张磊	星期一	第四大节	全周上课	博雅楼305	18法学1,18法学2,18法学3,18法学4,18英语3,18英语4
						星期四	第三大节	双周上课	博雅楼305	18法学1,18法学2,18法学3,18法学4,18英语3,18英语4
						星期五	第四大节	全周上课	博雅楼305	18法学1,18法学2,18法学3,18法学4,18英语3,18英语4
2210186	15	毛泽东思想和中国特色社会主义理论体系概论	6	218	张佳琳	星期一	第三大节	全周上课	博雅楼306	18保险1,18保险2,18金融1,18金融2,18金融3,18贸易1,18贸易2
						星期二	第四大节	双周上课	博雅楼306	18保险1,18保险2,18金融1,18金融2,18金融3,18贸易1,18贸易2
						星期四	第三大节	全周上课	博雅楼306	18保险1,18保险2,18金融1,18金融2,18金融3,18贸易1,18贸易2
2210186	16	毛泽东思想和中国特色社会主义理论体系概论	6	212	张佳琳	星期一	第四大节	全周上课	博雅楼306	18经济1,18经济2,18统计1,18统计2,18国贸1,18国贸2,18财政1,18财政2
						星期二	第三大节	双周上课	博雅楼306	18经济1,18经济2,18统计1,18统计2,18国贸1,18国贸2,18财政1,18财政2
						星期四	第四大节	全周上课	博雅楼306	18经济1,18经济2,18统计1,18统计2,18国贸1,18国贸2,18财政1,18财政2
2210186	17	毛泽东思想和中国特色社会主义理论体系概论	6	181	阚玉双	星期二	第四大节	单周上课	博雅楼306	18工管1,18工管2,18会计1,18会计2,18会计3,18旅游
						星期三	第三大节	全周上课	博雅楼306	18工管1,18工管2,18会计1,18会计2,18会计3,18旅游
						星期五	第四大节	全周上课	博雅楼306	18工管1,18工管2,18会计1,18会计2,18会计3,18旅游
2210186	18	毛泽东思想和中国特色社会主义理论体系概论	6	138	阚玉双	星期二	第三大节	单周上课	博雅楼306	18社保,18行政1,18行政2,18哲学,18汉教
						星期三	第四大节	全周上课	博雅楼306	18社保,18行政1,18行政2,18哲学,18汉教
						星期五	第三大节	全周上课	博雅楼306	18社保,18行政1,18行政2,18哲学,18汉教
2210186	19	毛泽东思想和中国特色社会主义理论体系概论	6	130	庞艳华	星期一	第三大节	全周上课	博雅楼108	18中文1,18中文2,18中文3,18中文4,18国学院
						星期二	第四大节	双周上课	博雅楼108	18中文1,18中文2,18中文3,18中文4,18国学院

# 公共课——蒲河校区

课程号	课序号	课程名	学分	课容量	教师	星期	节次	上课周次	地点	选课限制说明
						星期四	第三大节	全周上课	博雅楼108	18中文1,18中文2,18中文3,18中文4,18国学院
2210186	20	毛泽东思想和中国特色社会主义理论体系概论	6	398	王建	星期四	第五大节	单周上课	方圆楼101	
						星期六	第三大节	全周上课	方圆楼101	
						星期六	第四大节	全周上课	方圆楼101	
2310021	43	体育(二)	1	24	兰宇	星期一	第二大节	全周上课		足球,限男生选;19文学院19法学院19新闻与传播学院19国学院
2310021	44	体育(二)	1	24	刘明慧	星期一	第二大节	全周上课		篮球;19文学院19法学院19新闻与传播学院19国学院
2310021	45	体育(二)	1	24	于少华	星期一	第二大节	全周上课		篮球;19文学院19法学院19新闻与传播学院19国学院
2310021	46	体育(二)	1	24	于嘉	星期一	第二大节	全周上课		篮球;19文学院19法学院19新闻与传播学院19国学院
2310021	47	体育(二)	1	24	王玖阳	星期一	第二大节	全周上课		篮球;19文学院19法学院19新闻与传播学院19国学院
2310021	48	体育(二)	1	24	孙栋	星期一	第二大节	全周上课		排球;19文学院19法学院19新闻与传播学院19国学院
2310021	49	体育(二)	1	24	张丽	星期一	第二大节	全周上课		排球;19文学院19法学院19新闻与传播学院19国学院
2310021	50	体育(二)	1	24	蒋吉	星期一	第二大节	全周上课		乒乓球;19文学院19法学院19新闻与传播学院19国学院
2310021	51	体育(二)	1	24	刘全运	星期一	第二大节	全周上课		乒乓球;19文学院19法学院19新闻与传播学院19国学院
2310021	52	体育(二)	1	24	张荣荣	星期一	第二大节	全周上课		网球;19文学院19法学院19新闻与传播学院19国学院
2310021	53	体育(二)	1	24	卢莎	星期一	第二大节	全周上课		健美操,限女生选;19文学院19法学院19新闻与传播学院19国学院
2310021	54	体育(二)	1	24	李华	星期一	第二大节	全周上课		健美操,限女生选;19文学院19法学院19新闻与传播学院19国学院
2310021	55	体育(二)	1	24	马晓欣	星期一	第二大节	全周上课		健美操,限女生选;19文学院19法学院19新闻与传播学院19国学院
2310021	56	体育(二)	1	24	辛莉	星期一	第二大节	全周上课		羽毛球;19文学院19法学院19新闻与传播学院19国学院
2310021	57	体育(二)	1	24	赵辉	星期一	第二大节	全周上课		跆拳道;19文学院19法学院19新闻与传播学院19国学院
2310021	58	体育(二)	1	24	沈四新	星期一	第二大节	全周上课		游泳;19文学院19法学院19新闻与传播学院19国学院
2310021	59	体育(二)	1	24	王美鑫	星期一	第二大节	全周上课		瑜伽,限女生选;19文学院19法学院19新闻与传播学院19国学院
2310021	60	体育(二)	1	24	刘鑫	星期一	第二大节	全周上课		轮滑;19文学院19法学院19新闻与传播学院19国学院
2310021	61	体育(二)	1	24	刘海博	星期一	第二大节	全周上课		CrossFit;19文学院19法学院19新闻与传播学院19国学院
2310021	62	体育(二)	1	23	兰宇	星期一	第三大节	全周上课		足球,限男生选;19商学院19艺术学院
2310021	63	体育(二)	1	23	刘明慧	星期一	第三大节	全周上课		篮球;19商学院19艺术学院
2310021	64	体育(二)	1	23	于少华	星期一	第三大节	全周上课		篮球;19商学院19艺术学院
2310021	65	体育(二)	1	23	于嘉	星期一	第三大节	全周上课		篮球;19商学院19艺术学院
2310021	66	体育(二)	1	23	王玖阳	星期一	第三大节	全周上课		篮球;19商学院19艺术学院
2310021	67	体育(二)	1	23	孙栋	星期一	第三大节	全周上课		排球;19商学院19艺术学院
2310021	68	体育(二)	1	23	张丽	星期一	第三大节	全周上课		排球;19商学院19艺术学院

# 公共课——蒲河校区

课程号	课序号	课程名	学分	课容量	教师	星期	节次	上课周次	地点	选课限制说明
2310021	69	体育(二)	1	23	蒋吉	星期一	第三大节	全周上课		乒乓球; 19商学院 19艺术学院
2310021	70	体育(二)	1	23	刘全运	星期一	第三大节	全周上课		乒乓球; 19商学院 19艺术学院
2310021	71	体育(二)	1	23	张荣荣	星期一	第三大节	全周上课		网球; 19商学院 19艺术学院
2310021	72	体育(二)	1	23	卢莎	星期一	第三大节	全周上课		健美操, 限女生选; 19商学院 19艺术学院
2310021	73	体育(二)	1	23	李华	星期一	第三大节	全周上课		健美操, 限女生选; 19商学院 19艺术学院
2310021	74	体育(二)	1	23	马晓欣	星期一	第三大节	全周上课		健美操, 限女生选; 19商学院 19艺术学院
2310021	75	体育(二)	1	23	辛莉	星期一	第三大节	全周上课		羽毛球; 19商学院 19艺术学院
2310021	76	体育(二)	1	23	赵辉	星期一	第三大节	全周上课		跆拳道; 19商学院 19艺术学院
2310021	77	体育(二)	1	23	沈四新	星期一	第三大节	全周上课		游泳; 19商学院 19艺术学院
2310021	78	体育(二)	1	23	王美鑫	星期一	第三大节	全周上课		瑜伽, 限女生选; 19商学院 19艺术学院
2310021	79	体育(二)	1	23	刘鑫	星期一	第三大节	全周上课		轮滑; 19商学院 19艺术学院
2310021	80	体育(二)	1	23	刘海博	星期一	第三大节	全周上课		CrossFit; 19商学院 19艺术学院
2310021	81	体育(二)	1	24	王玖阳	星期二	第二大节	全周上课		足球, 限男生选; 19历史学院 19哲学院 19公共管理学院 19外国语学院
2310021	82	体育(二)	1	24	刘明慧	星期二	第二大节	全周上课		篮球; 19历史学院 19哲学院 19公共管理学院 19外国语学院
2310021	83	体育(二)	1	24	于少华	星期二	第二大节	全周上课		篮球; 19历史学院 19哲学院 19公共管理学院 19外国语学院
2310021	84	体育(二)	1	24	孙栋	星期二	第二大节	全周上课		排球; 19历史学院 19哲学院 19公共管理学院 19外国语学院
2310021	85	体育(二)	1	24	张丽	星期二	第二大节	全周上课		排球; 19历史学院 19哲学院 19公共管理学院 19外国语学院
2310021	86	体育(二)	1	24	侯晓旭	星期二	第二大节	全周上课		乒乓球; 19历史学院 19哲学院 19公共管理学院 19外国语学院
2310021	87	体育(二)	1	24	张荣荣	星期二	第二大节	全周上课		网球; 19历史学院 19哲学院 19公共管理学院 19外国语学院
2310021	88	体育(二)	1	24	卢莎	星期二	第二大节	全周上课		健美操, 限女生选; 19历史学院 19哲学院 19公共管理学院 19外国语学院
2310021	89	体育(二)	1	24	李华	星期二	第二大节	全周上课		健美操, 限女生选; 19历史学院 19哲学院 19公共管理学院 19外国语学院
2310021	90	体育(二)	1	24	马晓欣	星期二	第二大节	全周上课		健美操, 限女生选; 19历史学院 19哲学院 19公共管理学院 19外国语学院
2310021	91	体育(二)	1	24	辛莉	星期二	第二大节	全周上课		羽毛球; 19历史学院 19哲学院 19公共管理学院 19外国语学院
2310021	92	体育(二)	1	24	赵辉	星期二	第二大节	全周上课		跆拳道; 19历史学院 19哲学院 19公共管理学院 19外国语学院
2310021	93	体育(二)	1	24	沈四新	星期二	第二大节	全周上课		游泳; 19历史学院 19哲学院 19公共管理学院 19外国语学院
2310021	94	体育(二)	1	24	王美鑫	星期二	第二大节	全周上课		瑜伽, 限女生选; 19历史学院 19哲学院 19公共管理学院 19外国语学院
2310021	95	体育(二)	1	24	刘鑫	星期二	第二大节	全周上课		轮滑; 19历史学院 19哲学院 19公共管理学院 19外国语学院
2310021	96	体育(二)	1	24	刘海博	星期二	第二大节	全周上课		CrossFit; 19历史学院 19哲学院 19公共管理学院 19外国语学院
2310021	97	体育(二)	1	22	王玖阳	星期二	第三大节	全周上课		足球, 限男生选; 19经济学院
2310021	98	体育(二)	1	22	刘明慧	星期二	第三大节	全周上课		篮球; 19经济学院

# 公共课——蒲河校区

课程号	课序号	课程名	学分	课容量	教师	星期	节次	上课周次	地点	选课限制说明
2310021	99	体育(二)	1	22	于少华	星期二	第三大节	全周上课		篮球; 19经济学院
2310021	100	体育(二)	1	22	孙栋	星期二	第三大节	全周上课		排球; 19经济学院
2310021	101	体育(二)	1	22	张丽	星期二	第三大节	全周上课		排球; 19经济学院
2310021	102	体育(二)	1	22	侯晓旭	星期二	第三大节	全周上课		乒乓球; 19经济学院
2310021	103	体育(二)	1	22	张荣荣	星期二	第三大节	全周上课		网球; 19经济学院
2310021	104	体育(二)	1	22	卢莎	星期二	第三大节	全周上课		健美操, 限女生选; 19经济学院
2310021	105	体育(二)	1	22	李华	星期二	第三大节	全周上课		健美操, 限女生选; 19经济学院
2310021	106	体育(二)	1	22	马晓欣	星期二	第三大节	全周上课		健美操, 限女生选; 19经济学院
2310021	107	体育(二)	1	22	辛莉	星期二	第三大节	全周上课		羽毛球; 19经济学院
2310021	108	体育(二)	1	22	赵辉	星期二	第三大节	全周上课		跆拳道; 19经济学院
2310021	109	体育(二)	1	22	沈四新	星期二	第三大节	全周上课		游泳; 19经济学院
2310021	110	体育(二)	1	22	王美鑫	星期二	第三大节	全周上课		瑜伽, 限女生选; 19经济学院
2310021	111	体育(二)	1	22	刘鑫	星期二	第三大节	全周上课		轮滑; 19经济学院
2310021	112	体育(二)	1	22	刘海博	星期二	第三大节	全周上课		CrossFit; 19经济学院
2310021	113	体育(二)	1	18	王玖阳	星期二	第四大节	全周上课		足球, 限男生选; 19广播电视学院 19国际教育学院 19国际关系学院
2310021	114	体育(二)	1	18	刘明慧	星期二	第四大节	全周上课		篮球; 19广播电视学院 19国际教育学院 19国际关系学院
2310021	115	体育(二)	1	18	于少华	星期二	第四大节	全周上课		篮球; 19广播电视学院 19国际教育学院 19国际关系学院
2310021	116	体育(二)	1	18	孙栋	星期二	第四大节	全周上课		排球; 19广播电视学院 19国际教育学院 19国际关系学院
2310021	117	体育(二)	1	18	张丽	星期二	第四大节	全周上课		排球; 19广播电视学院 19国际教育学院 19国际关系学院
2310021	118	体育(二)	1	18	侯晓旭	星期二	第四大节	全周上课		乒乓球; 19广播电视学院 19国际教育学院 19国际关系学院
2310021	119	体育(二)	1	18	张荣荣	星期二	第四大节	全周上课		网球; 19广播电视学院 19国际教育学院 19国际关系学院
2310021	120	体育(二)	1	18	卢莎	星期二	第四大节	全周上课		健美操, 限女生选; 19广播电视学院 19国际教育学院 19国际关系学院
2310021	121	体育(二)	1	18	李华	星期二	第四大节	全周上课		健美操, 限女生选; 19广播电视学院 19国际教育学院 19国际关系学院
2310021	122	体育(二)	1	18	马晓欣	星期二	第四大节	全周上课		健美操, 限女生选; 19广播电视学院 19国际教育学院 19国际关系学院
2310021	123	体育(二)	1	18	辛莉	星期二	第四大节	全周上课		羽毛球; 19广播电视学院 19国际教育学院 19国际关系学院
2310021	124	体育(二)	1	18	赵辉	星期二	第四大节	全周上课		跆拳道; 19广播电视学院 19国际教育学院 19国际关系学院
2310021	125	体育(二)	1	18	沈四新	星期二	第四大节	全周上课		游泳; 19广播电视学院 19国际教育学院 19国际关系学院
2310021	126	体育(二)	1	18	王美鑫	星期二	第四大节	全周上课		瑜伽, 限女生选; 19广播电视学院 19国际教育学院 19国际关系学院
2310021	127	体育(二)	1	18	刘鑫	星期二	第四大节	全周上课		轮滑; 19广播电视学院 19国际教育学院 19国际关系学院
2310021	128	体育(二)	1	18	刘海博	星期二	第四大节	全周上课		CrossFit; 19广播电视学院 19国际教育学院 19国际关系学院



# 公共课——蒲河校区

课程号	课序号	课程名	学分	课容量	教师	星期	节次	上课周次	地点	选课限制说明
2310021	129	体育(二)	1	20	赵辉	星期二	第五大节	全周上课		保健(蒲河): 19级蒲河校区修读体育保健课学生选
2310021	130	体育(二)	1	20	赵辉	星期五	第五大节	全周上课		保健(崇山): 19级崇山校区修读体育保健课学生选
2310041	43	体育(四)	1	28	王玖阳	星期四	第二大节	全周上课		足球, 限男生选; 18文学院 18法学院 18新闻与传播学院 18国学院
2310041	44	体育(四)	1	28	刘欣然	星期四	第二大节	全周上课		篮球; 18文学院 18法学院 18新闻与传播学院 18国学院
2310041	45	体育(四)	1	28	王小祎	星期四	第二大节	全周上课		篮球; 18文学院 18法学院 18新闻与传播学院 18国学院
2310041	46	体育(四)	1	28	张丽	星期四	第二大节	全周上课		排球; 18文学院 18法学院 18新闻与传播学院 18国学院
2310041	47	体育(四)	1	28	李伟彤	星期四	第二大节	全周上课		排球; 18文学院 18法学院 18新闻与传播学院 18国学院
2310041	48	体育(四)	1	28	刘全运	星期四	第二大节	全周上课		乒乓球; 18文学院 18法学院 18新闻与传播学院 18国学院
2310041	49	体育(四)	1	28	侯晓旭	星期四	第二大节	全周上课		乒乓球; 18文学院 18法学院 18新闻与传播学院 18国学院
2310041	50	体育(四)	1	28	姚强	星期四	第二大节	全周上课		网球; 18文学院 18法学院 18新闻与传播学院 18国学院
2310041	51	体育(四)	1	28	王维芳	星期四	第二大节	全周上课		健美操, 限女生选; 18文学院 18法学院 18新闻与传播学院 18国学院
2310041	52	体育(四)	1	28	张燕	星期四	第二大节	全周上课		健美操, 限女生选; 18文学院 18法学院 18新闻与传播学院 18国学院
2310041	53	体育(四)	1	28	韩巍	星期四	第二大节	全周上课		健美操, 限女生选; 18文学院 18法学院 18新闻与传播学院 18国学院
2310041	54	体育(四)	1	28	王福刚	星期四	第二大节	全周上课		羽毛球; 18文学院 18法学院 18新闻与传播学院 18国学院
2310041	55	体育(四)	1	28	张浩	星期四	第二大节	全周上课		跆拳道; 18文学院 18法学院 18新闻与传播学院 18国学院
2310041	56	体育(四)	1	28	沈四新	星期四	第二大节	全周上课		游泳, 限未修读过游泳课学生选; 18文学院 18法学院 18新闻与传播学院 18国学院
2310041	57	体育(四)	1	28	王美鑫	星期四	第二大节	全周上课		瑜伽, 限女生选; 18文学院 18法学院 18新闻与传播学院 18国学院
2310041	58	体育(四)	1	28	刘鑫	星期四	第二大节	全周上课		轮滑; 18文学院 18法学院 18新闻与传播学院 18国学院
2310041	59	体育(四)	1	28	于嘉	星期四	第二大节	全周上课		CrossFit; 18文学院 18法学院 18新闻与传播学院 18国学院
2310041	60	体育(四)	1	27	王玖阳	星期四	第三大节	全周上课		足球, 限男生选; 18商学院 18艺术学院
2310041	61	体育(四)	1	27	刘欣然	星期四	第三大节	全周上课		篮球; 18商学院 18艺术学院
2310041	62	体育(四)	1	27	王小祎	星期四	第三大节	全周上课		篮球; 18商学院 18艺术学院
2310041	63	体育(四)	1	27	张丽	星期四	第三大节	全周上课		排球; 18商学院 18艺术学院
2310041	64	体育(四)	1	27	李伟彤	星期四	第三大节	全周上课		排球; 18商学院 18艺术学院
2310041	65	体育(四)	1	27	刘全运	星期四	第三大节	全周上课		乒乓球; 18商学院 18艺术学院
2310041	66	体育(四)	1	27	侯晓旭	星期四	第三大节	全周上课		乒乓球; 18商学院 18艺术学院
2310041	67	体育(四)	1	27	姚强	星期四	第三大节	全周上课		网球; 18商学院 18艺术学院
2310041	68	体育(四)	1	27	王维芳	星期四	第三大节	全周上课		健美操, 限女生选; 18商学院 18艺术学院
2310041	69	体育(四)	1	27	张燕	星期四	第三大节	全周上课		健美操, 限女生选; 18商学院 18艺术学院
2310041	70	体育(四)	1	27	韩巍	星期四	第三大节	全周上课		健美操, 限女生选; 18商学院 18艺术学院

## 公共课——蒲河校区

课程号	课序号	课程名	学分	课容量	教师	星期	节次	上课周次	地点	选课限制说明
2310041	71	体育(四)	1	27	王福刚	星期四	第三大节	全周上课		羽毛球; 18商学院 18艺术学院
2310041	72	体育(四)	1	27	张浩	星期四	第三大节	全周上课		跆拳道; 18商学院 18艺术学院
2310041	73	体育(四)	1	27	沈四新	星期四	第三大节	全周上课		游泳, 限未修读过游泳学生选; 18商学院 18艺术学院
2310041	74	体育(四)	1	27	王美鑫	星期四	第三大节	全周上课		瑜伽, 限女生选; 18商学院 18艺术学院
2310041	75	体育(四)	1	27	刘鑫	星期四	第三大节	全周上课		轮滑; 18商学院 18艺术学院
2310041	76	体育(四)	1	27	于嘉	星期四	第三大节	全周上课		CrossFit; 18商学院 18艺术学院
2310041	78	体育(四)	1	28	刘宇	星期五	第二大节	全周上课		篮球; 18历史学院 18哲学学院 18公共管理学院 18外国语学院
2310041	79	体育(四)	1	28	王小祎	星期五	第二大节	全周上课		篮球; 18历史学院 18哲学学院 18公共管理学院 18外国语学院
2310041	80	体育(四)	1	28	李伟彤	星期五	第二大节	全周上课		排球; 18历史学院 18哲学学院 18公共管理学院 18外国语学院
2310041	81	体育(四)	1	28	侯晓旭	星期五	第二大节	全周上课		乒乓球; 18历史学院 18哲学学院 18公共管理学院 18外国语学院
2310041	82	体育(四)	1	28	刘全运	星期五	第二大节	全周上课		乒乓球; 18历史学院 18哲学学院 18公共管理学院 18外国语学院
2310041	83	体育(四)	1	28	姚强	星期五	第二大节	全周上课		网球; 18历史学院 18哲学学院 18公共管理学院 18外国语学院
2310041	84	体育(四)	1	28	王维芳	星期五	第二大节	全周上课		健美操, 限女生选; 18历史学院 18哲学学院 18公共管理学院 18外国语学院
2310041	85	体育(四)	1	28	张燕	星期五	第二大节	全周上课		健美操, 限女生选; 18历史学院 18哲学学院 18公共管理学院 18外国语学院
2310041	86	体育(四)	1	28	韩巍	星期五	第二大节	全周上课		健美操, 限女生选; 18历史学院 18哲学学院 18公共管理学院 18外国语学院
2310041	87	体育(四)	1	28	王福刚	星期五	第二大节	全周上课		羽毛球; 18历史学院 18哲学学院 18公共管理学院 18外国语学院
2310041	88	体育(四)	1	28	张浩	星期五	第二大节	全周上课		跆拳道; 18历史学院 18哲学学院 18公共管理学院 18外国语学院
2310041	89	体育(四)	1	28	沈四新	星期五	第二大节	全周上课		游泳, 限未修读过游泳学生选; 18历史学院 18哲学学院 18公共管理学院 18外国语学院
2310041	90	体育(四)	1	28	王美鑫	星期五	第二大节	全周上课		瑜伽, 限女生选; 18历史学院 18哲学学院 18公共管理学院 18外国语学院
2310041	91	体育(四)	1	28	刘鑫	星期五	第二大节	全周上课		轮滑; 18历史学院 18哲学学院 18公共管理学院 18外国语学院
2310041	92	体育(四)	1	28	于嘉	星期五	第二大节	全周上课		CrossFit; 18历史学院 18哲学学院 18公共管理学院 18外国语学院
2310041	93	体育(四)	1	26	刘海博	星期五	第三大节	全周上课		足球, 限男生选; 18经济学院
2310041	94	体育(四)	1	26	刘宇	星期五	第三大节	全周上课		篮球; 18经济学院
2310041	95	体育(四)	1	26	王小祎	星期五	第三大节	全周上课		篮球; 18经济学院
2310041	96	体育(四)	1	26	李伟彤	星期五	第三大节	全周上课		排球; 18经济学院
2310041	97	体育(四)	1	26	侯晓旭	星期五	第三大节	全周上课		乒乓球; 18经济学院
2310041	98	体育(四)	1	26	刘全运	星期五	第三大节	全周上课		乒乓球; 18经济学院
2310041	99	体育(四)	1	26	姚强	星期五	第三大节	全周上课		网球; 18经济学院
2310041	100	体育(四)	1	26	王维芳	星期五	第三大节	全周上课		健美操, 限女生选; 18经济学院
2310041	101	体育(四)	1	26	张燕	星期五	第三大节	全周上课		健美操, 限女生选; 18经济学院

# 公共课——蒲河校区

课程号	课序号	课程名	学分	课容量	教师	星期	节次	上课周次	地点	选课限制说明
2310041	102	体育(四)	1	26	韩巍	星期五	第三大节	全周上课		健美操, 限女生选; 18经济学院
2310041	103	体育(四)	1	26	王福刚	星期五	第三大节	全周上课		羽毛球; 18经济学院
2310041	104	体育(四)	1	26	张浩	星期五	第三大节	全周上课		跆拳道; 18经济学院
2310041	105	体育(四)	1	26	沈四新	星期五	第三大节	全周上课		游泳, 限未修读过游泳学生选; 18经济学院
2310041	106	体育(四)	1	26	王美鑫	星期五	第三大节	全周上课		瑜伽, 限女生选; 18经济学院
2310041	107	体育(四)	1	26	刘鑫	星期五	第三大节	全周上课		轮滑; 18经济学院
2310041	108	体育(四)	1	26	于嘉	星期五	第三大节	全周上课		CrossFit; 18经济学院
2310041	110	体育(四)	1	21	刘宇	星期五	第四大节	全周上课		篮球; 18广播电视学院 18国际教育学院 18国际关系学院
2310041	111	体育(四)	1	21	王小祎	星期五	第四大节	全周上课		篮球; 18广播电视学院 18国际教育学院 18国际关系学院
2310041	112	体育(四)	1	21	李伟彤	星期五	第四大节	全周上课		排球; 18广播电视学院 18国际教育学院 18国际关系学院
2310041	113	体育(四)	1	21	侯晓旭	星期五	第四大节	全周上课		乒乓球; 18广播电视学院 18国际教育学院 18国际关系学院
2310041	114	体育(四)	1	21	刘全运	星期五	第四大节	全周上课		乒乓球; 18广播电视学院 18国际教育学院 18国际关系学院
2310041	115	体育(四)	1	21	姚强	星期五	第四大节	全周上课		网球; 18广播电视学院 18国际教育学院 18国际关系学院
2310041	116	体育(四)	1	21	王维芳	星期五	第四大节	全周上课		健美操, 限女生选; 18广播电视学院 18国际教育学院 18国际关系学院
2310041	117	体育(四)	1	21	张燕	星期五	第四大节	全周上课		健美操, 限女生选; 18广播电视学院 18国际教育学院 18国际关系学院
2310041	119	体育(四)	1	21	王福刚	星期五	第四大节	全周上课		羽毛球; 18广播电视学院 18国际教育学院 18国际关系学院
2310041	120	体育(四)	1	21	张浩	星期五	第四大节	全周上课		跆拳道; 18广播电视学院 18国际教育学院 18国际关系学院
2310041	121	体育(四)	1	21	沈四新	星期五	第四大节	全周上课		游泳, 限未修读过游泳学生选; 18广播电视学院 18国际教育学院 18国际关系学院
2310041	122	体育(四)	1	21	王美鑫	星期五	第四大节	全周上课		瑜伽, 限女生选; 18广播电视学院 18国际教育学院 18国际关系学院
2310041	123	体育(四)	1	21	刘鑫	星期五	第四大节	全周上课		轮滑; 18广播电视学院 18国际教育学院 18国际关系学院
2310041	124	体育(四)	1	21	于嘉	星期五	第五大节	全周上课		CrossFit; 18广播电视学院 18国际教育学院 18国际关系学院
2310041	125	体育(四)	1	20	赵辉	星期二	第五大节	全周上课		保健(蒲河); 18级蒲河校区修读体育保健课学生选
2310041	126	体育(四)	1	20	赵辉	星期五	第五大节	全周上课		保健(崇山); 18级崇山校区修读体育保健课学生选
2310052	9	军事理论	2	245	金一哲	星期五	第三大节	全周上课	方圆楼202	19级蒲河校区学生选
2310052	10	军事理论	2	245	金一哲	星期五	第四大节	全周上课	方圆楼202	19级蒲河校区学生选
2310052	11	军事理论	2	245	金一哲	星期二	第三大节	全周上课	方圆楼202	19级蒲河校区学生选
2310052	12	军事理论	2	245	金一哲	星期四	第三大节	全周上课	方圆楼202	19级蒲河校区学生选
2310052	13	军事理论	2	245	金一哲	星期四	第四大节	全周上课	方圆楼202	19级蒲河校区学生选
2310052	14	军事理论	2	245	兰长城	星期三	第三大节	全周上课	方圆楼202	19级蒲河校区学生选
2310052	15	军事理论	2	245	兰长城	星期一	第三大节	全周上课	方圆楼202	19级蒲河校区学生选

## 公共课——蒲河校区

课程号	课序号	课程名	学分	课容量	教师	星期	节次	上课周次	地点	选课限制说明
2310052	16	军事理论	2	245	兰长城	星期一	第四大节	全周上课	方圆楼202	19级蒲河校区学生选
2310052	17	军事理论	2	245	兰长城	星期二	第四大节	全周上课	方圆楼202	19级蒲河校区学生选
2310052	18	军事理论	2	161	兰长城	星期三	第四大节	全周上课	方圆楼202	19表演,19导演,19民艺,19戏剧,19音表,19舞蹈
2410012	1	计算机基础(上)	2	50	张绍成	星期六	第一大节	5-15周上	励行楼318	
						星期六	第二大节	5-15周上	励行楼318	
2410062	1	计算机基础(下)—多媒体应用	2	100	马旭	星期一	第一大节	1-13周上	励行楼318	19表演,19导演,19民艺,19舞蹈,19音表
						星期五	第二大节	1-13周上	励行楼318	19表演,19导演,19民艺,19舞蹈,19音表
2410062	2	计算机基础(下)—多媒体应用	2	53	马旭	星期一	第二大节	1-13周上	励行楼320	19广电编1,19广电编2
						星期四	第一大节	1-13周上	励行楼320	19广电编1,19广电编2
2410062	3	计算机基础(下)—多媒体应用	2	41	马旭	星期四	第二大节	1-13周上	励行楼320	19戏剧
						星期五	第一大节	1-13周上	励行楼320	19戏剧
2410062	4	计算机基础(下)—多媒体应用	2	79	邸春红	星期一	第一大节	1-13周上	励行楼313	19设计1,19设计2,19设计3
						星期四	第二大节	1-13周上	励行楼313	19设计1,19设计2,19设计3
2410062	5	计算机基础(下)—多媒体应用	2	60	邸春红	星期一	第二大节	1-13周上	励行楼316	19播主1,19播主2,19播主3,19播主4
						星期四	第一大节	1-13周上	励行楼316	19播主1,19播主2,19播主3,19播主4
2410082	1	计算机基础(下)—Python语言程序设计	2	72	李丽	星期二	第一大节	1-13周上	励行楼316	19工商类
						星期四	第二大节	1-13周上	励行楼316	19工商类
2410082	2	计算机基础(下)—Python语言程序设计	2	80	李丽	星期二	第二大节	1-13周上	励行楼316	19韩语1,19韩语2,19韩语3,19国政1,19国政2
						星期四	第一大节	1-13周上	励行楼313	19韩语1,19韩语2,19韩语3,19国政1,19国政2
2410082	3	计算机基础(下)—Python语言程序设计	2	74	王大勇	星期一	第一大节	1-13周上	励行楼316	19法学1,19法学2
						星期五	第二大节	1-13周上	励行楼316	19法学1,19法学2
2410082	4	计算机基础(下)—Python语言程序设计	2	91	王大勇	星期三	第二大节	1-13周上	励行楼318	19俄语1,19俄语2,19日语1,19日语2,19法语
						星期五	第一大节	1-13周上	励行楼318	19俄语1,19俄语2,19日语1,19日语2,19法语
2410082	5	计算机基础(下)—Python语言程序设计	2	75	王大勇	星期一	第二大节	1-13周上	励行楼313	19贸易1,19贸易2,19贸易3
						星期三	第一大节	1-13周上	励行楼313	19贸易1,19贸易2,19贸易3
2410082	6	计算机基础(下)—Python语言程序设计	2	60	殷慧文	星期一	第三大节	1-13周上	励行楼313	19编辑1,19编辑2
						星期三	第三大节	1-13周上	励行楼320	19编辑1,19编辑2
2410082	7	计算机基础(下)—Python语言程序设计	2	73	殷慧文	星期一	第四大节	1-13周上	励行楼313	19法学3,19法学4
						星期四	第三大节	1-13周上	励行楼313	19法学3,19法学4
2410082	8	计算机基础(下)—Python语言程序设计	2	65	殷慧文	星期三	第四大节	1-13周上	励行楼313	19广告,19中文4

## 公共课——蒲河校区

课程号	课序号	课程名	学分	课容量	教师	星期	节次	上课周次	地点	选课限制说明
						星期四	第四大节	1-13周上	励行楼320	19广告,19中文4
2410082	9	计算机基础(下)—Python语言程序设计	2	71	闫威	星期二	第四大节	1-13周上	励行楼313	19工商类
						星期四	第二大节	1-13周上	励行楼318	19工商类
2410082	10	计算机基础(下)—Python语言程序设计	2	91	闫威	星期四	第一大节	1-13周上	励行楼318	19中文1,19中文2,19中文3,19国学院
						星期五	第三大节	1-13周上	励行楼318	19中文1,19中文2,19中文3,19国学院
2410082	11	计算机基础(下)—Python语言程序设计	2	64	闫威	星期二	第三大节	1-13周上	励行楼318	19英语1,19英语2,19英语3,19英语4
						星期五	第四大节	1-13周上	励行楼320	19英语1,19英语2,19英语3,19英语4
2410082	12	计算机基础(下)—Python语言程序设计	2	85	王晓静	星期三	第四大节	1-13周上	励行楼318	19档案1,19档案2,19德语
						星期五	第四大节	1-13周上	励行楼318	19档案1,19档案2,19德语
2410082	13	计算机基础(下)—Python语言程序设计	2	60	王晓静	星期一	第一大节	1-13周上	励行楼320	19工管1,19工管2
						星期三	第三大节	1-13周上	励行楼316	19工管1,19工管2
2410082	14	计算机基础(下)—Python语言程序设计	2	45	王晓静	星期一	第二大节	1-13周上	励行楼318	19考古,19历史1,19历史2
						星期五	第三大节	1-13周上	励行楼320	19考古,19历史1,19历史2
2410082	15	计算机基础(下)—Python语言程序设计	2	84	周应强	星期一	第四大节	1-13周上	励行楼318	19新闻1,19新闻2,19新闻3
						星期三	第四大节	1-13周上	励行楼316	19新闻1,19新闻2,19新闻3
2410082	16	计算机基础(下)—Python语言程序设计	2	73	周应强	星期三	第三大节	1-13周上	励行楼313	19财政1,19财政2,19哲学
						星期五	第四大节	1-13周上	励行楼313	19财政1,19财政2,19哲学
2410082	17	计算机基础(下)—Python语言程序设计	2	54	周应强	星期一	第三大节	1-13周上	励行楼320	19行政1,19行政2
						星期五	第三大节	1-13周上	励行楼313	19行政1,19行政2
2410082	18	计算机基础(下)—Python语言程序设计	2	76	白永臣	星期三	第一大节	1-13周上	励行楼316	19金融学类
						星期四	第四大节	1-13周上	励行楼316	19金融学类
2410082	19	计算机基础(下)—Python语言程序设计	2	64	白永臣	星期一	第三大节	1-13周上	励行楼316	19经济学类
						星期四	第三大节	1-13周上	励行楼316	19经济学类
2410082	20	计算机基础(下)—Python语言程序设计	2	91	白永臣	星期一	第四大节	1-13周上	励行楼316	19会计1,19会计2,19会计3
						星期三	第二大节	1-13周上	励行楼316	19会计1,19会计2,19会计3
2410082	21	计算机基础(下)—Python语言程序设计	2	75	张绍成	星期三	第一大节	1-13周上	励行楼318	19金融学类
						星期四	第四大节	1-13周上	励行楼318	19金融学类
2410082	22	计算机基础(下)—Python语言程序设计	2	73	张绍成	星期一	第三大节	1-13周上	励行楼318	19经济学类
						星期四	第三大节	1-13周上	励行楼318	19经济学类
2410082	23	计算机基础(下)—Python语言程序设计	2	61	张绍成	星期一	第四大节	1-13周上	励行楼320	19汉教,19社保

## 公共课——蒲河校区

课程号	课序号	课程名	学分	课容量	教师	星期	节次	上课周次	地点	选课限制说明
						星期三	第二大节	1-13周上	励行楼320	19汉教,19社保
3710090	1	大学生就业创业指导	0.5	127	吴琼	星期四	第一大节	1-10周上	博雅楼304	17法学1,17法学2,17法学3,17法学4
3710090	2	大学生就业创业指导	0.5	70	贺俊	星期二	第一大节	1-10周上	博雅楼206	17播主1,17播主2,17播主3,17播主4
3710090	3	大学生就业创业指导	0.5	107	韩斌	星期一	第一大节	1-10周上	博雅楼317	17广电编1,17广电编2,17摄影1,17摄影2
3710090	4	大学生就业创业指导	0.5	96	高亮	星期五	第一大节	1-10周上	博雅楼308	17国政1,17国政2,17韩语1,17韩语2,17韩语3
3710090	5	大学生就业创业指导	0.5	31	马晓君	星期四	第四大节	1-10周上	博文楼231	17汉教
3710090	6	大学生就业创业指导	0.5	92	赵薇	星期三	第四大节	1-10周上	博雅楼108	17保险1,17保险2,17财政1,17财政2
3710090	7	大学生就业创业指导	0.5	105	李涛	星期三	第二大节	1-10周上	博雅楼307	17贸易1,17贸易2,17贸易3
3710090	8	大学生就业创业指导	0.5	98	袁博	星期三	第二大节	1-10周上	博雅楼204	17国管,17贸易4,17贸易5
3710090	9	大学生就业创业指导	0.5	105	韩雪松	星期三	第一大节	1-10周上	博雅楼206	17金融1,17金融2,17金融3
3710090	10	大学生就业创业指导	0.5	112	郑旭	星期四	第二大节	1-10周上	博雅楼304	17经济1,17经济2,17统计1,17统计2
3710090	11	大学生就业创业指导	0.5	99	孙静	星期五	第三大节	1-10周上	博雅楼324	17档案1,17档案2,17考古,17历史1,17历史2
3710090	12	大学生就业创业指导	0.5	81	高开宇	星期一	第二大节	1-10周上	博雅楼306	17设计1,17设计2,17设计3
3710090	13	大学生就业创业指导	0.5	121	李海波	星期五	第一大节	1-10周上	博雅楼107	17中文1,17中文2,17中文3,17中文4
3710090	14	大学生就业创业指导	0.5	90	李焦焦	星期一	第一大节	1-10周上	博雅楼204	17工管1,17工管2,17旅游
3710090	15	大学生就业创业指导	0.5	120	白洋	星期一	第二大节	1-10周上	博雅楼204	17工商,17人力,17营销
3710090	16	大学生就业创业指导	0.5	93	胡晟妍	星期三	第四大节	1-10周上	博雅楼125	17会计1,17会计2,17会计3,17会计4
3710090	17	大学生就业创业指导	0.5	95	杨斯淮	星期三	第四大节	1-10周上	博雅楼225	17德语,17英语1,17英语2,17英语3,17英语4
3710090	18	大学生就业创业指导	0.5	97	张晶晶	星期二	第三大节	1-10周上	博雅楼207	17俄语1,17俄语2,17法语,17日语1,17日语2
3710090	19	大学生就业创业指导	0.5	85	叶志雁	星期二	第一大节	1-10周上	博雅楼306	17编辑,17新闻1,17新闻2
3710090	20	大学生就业创业指导	0.5	76	杨承程	星期一	第三大节	1-10周上	博雅楼426	17广电学,17广告,17网媒
3710090	21	大学生就业创业指导	0.5	145	高成龙	星期五	第二大节	1-10周上	博雅楼308	17表演,17导演,17民艺,17戏剧,17音表大提,17音表小提
3710090	22	大学生就业创业指导	0.5	120	张亚楠	星期三	第一大节	1-10周上	博雅楼306	17社保,17行政1,17行政2,17哲学
4010011	6	健康教育	1	300	40教务	星期一	第三大节	1-11周上	方圆楼101	19级蒲河校区学生选
4010011	7	健康教育	1	300	40教务	星期二	第三大节	1-11周上	方圆楼101	19级蒲河校区学生选
4010011	8	健康教育	1	300	40教务	星期三	第三大节	1-11周上	方圆楼101	19级蒲河校区学生选
4010011	9	健康教育	1	300	40教务	星期四	第三大节	1-11周上	方圆楼101	19级蒲河校区学生选
4010011	10	健康教育	1	300	40教务	星期五	第三大节	1-11周上	方圆楼101	19级蒲河校区学生选



## 学科通选课——蒲河校区

课程号	课序号	课程名	学分	课容量	教师	星期	节次	上课周次	地点	选课限制说明
0120363	1	文学经典导读	3	110	孟庆丽	星期三	第二大节	双周上课	博雅楼304	19级哲学专业, 19级历史学院、新闻与传播学院学生选
						星期五	第一大节	全周上课	博雅楼304	
0120363	2	文学经典导读	3	110	孙佳	星期三	第二大节	双周上课	博雅楼305	
						星期五	第一大节	全周上课	博雅楼305	
0120363	3	文学经典导读	3	110	周德波	星期三	第二大节	双周上课	博雅楼306	
						星期五	第一大节	全周上课	博雅楼306	
0224013	1	简明世界历史	3	120	李大维	星期一	第一大节	全周上课	博雅楼304	18级中文、哲学专业, 18级国际教育学院、新闻与传播学院学生选
						星期三	第二大节	单周上课	博雅楼304	
0224013	2	简明世界历史	3	120	王丽英	星期一	第一大节	全周上课	博雅楼305	
						星期三	第二大节	单周上课	博雅楼305	
0224013	3	简明世界历史	3	120	郭霞	星期一	第一大节	全周上课	博雅楼306	
						星期三	第二大节	单周上课	博雅楼306	
0720084	1	宏观经济学	4	40	魏博文	星期二	第二大节	全周上课	博文楼314	18级商学院、经济学院(除经济学、国管、统计专业), 18社保专业学生选
						星期四	第一大节	全周上课	博文楼314	
0720084	2	宏观经济学	4	65	孔晓	星期二	第二大节	全周上课	博雅楼323	
						星期四	第一大节	全周上课	博雅楼323	
0720084	3	宏观经济学	4	65	张广辉	星期二	第二大节	全周上课	博雅楼426	
						星期四	第一大节	全周上课	博雅楼426	
0720084	4	宏观经济学	4	65	隋振焯	星期二	第二大节	全周上课	博雅楼226	
						星期四	第一大节	全周上课	博雅楼226	
0720084	5	宏观经济学	4	65	宋君卿 韩毅	星期二	第二大节	全周上课	博雅楼224	
						星期四	第一大节	全周上课	博雅楼224	
0720084	6	宏观经济学	4	65	王姝	星期二	第二大节	全周上课	博文楼310	
						星期四	第一大节	全周上课	博文楼310	
0720084	7	宏观经济学	4	65	梁颜鹏	星期二	第二大节	全周上课	博文楼311	
						星期四	第一大节	全周上课	博文楼311	
0720084	8	宏观经济学	4	65	谭啸	星期二	第二大节	全周上课	博文楼312	
						星期四	第一大节	全周上课	博文楼312	
0720084	9	宏观经济学	4	65	李永涛 李平	星期二	第二大节	全周上课	博文楼313	
						星期四	第一大节	全周上课	博文楼313	

## 学科通选课——蒲河校区

课程号	课序号	课程名	学分	课容量	教师	星期	节次	上课周次	地点	选课限制说明
0720084	10	宏观经济学	4	65	韩蕾	星期二	第二大节	全周上课	博雅楼218	
						星期四	第一大节	全周上课	博雅楼218	
0720103	1	统计学原理	3	158	刘治松	星期四	第四大节	全周上课	博雅楼105	19经济学类
						星期五	第三大节	单周上课	博雅楼105	
0720103	2	统计学原理	3	100	祝志川	星期三	第一大节	全周上课	博雅楼105	18级经济学院（除经济学、国管、统计专业）学生选
						星期五	第二大节	单周上课	博雅楼105	
0720103	3	统计学原理	3	120	杨旭东	星期三	第二大节	全周上课	博雅楼205	18级商学院（除工程管理专业）学生选
						星期五	第一大节	单周上课	博雅楼205	
0720103	4	统计学原理	3	100	白云飞	星期三	第一大节	全周上课	博雅楼104	18级经济学院（除经济学、国管、统计专业）学生选
						星期五	第二大节	单周上课	博雅楼104	
0720103	5	统计学原理	3	120	于卓熙	星期三	第二大节	全周上课	博雅楼206	18级商学院（除工程管理专业）学生选
						星期五	第一大节	单周上课	博雅楼206	
0720103	6	统计学原理	3	100	刘颖	星期三	第一大节	全周上课	博雅楼108	18级经济学院（除经济学、国管、统计专业）学生选
						星期五	第二大节	单周上课	博雅楼108	
0721706	1	高等数学（下）	6	80	曲袁超	星期一	第二大节	全周上课	博雅楼325	19经济学类
						星期二	第一大节	全周上课	博雅楼325	
						星期四	第一大节	全周上课	博雅楼325	
0721706	2	高等数学（下）	6	80	曲袁超	星期一	第一大节	全周上课	博雅楼325	19经济学类
						星期二	第二大节	全周上课	博雅楼325	
						星期四	第二大节	全周上课	博雅楼325	
2120014	1	微积分（上）	4	50	王青	星期二	第三大节	5-16周上	博文楼311	
						星期二	第四大节	5-16周上	博文楼311	
2120024	1	微积分（下）	4	75	韩笑	星期二	第一大节	全周上课	博雅楼324	19级经济学院（除经济学类），19级社保专业学生选
						星期四	第二大节	全周上课	博雅楼324	

## 学科通选课——蒲河校区

课程号	课序号	课程名	学分	课容量	教师	星期	节次	上课周次	地点	选课限制说明
2120024	2	微积分（下）	4	60	韩笑	星期二	第二大节	全周上课	博雅楼324	19级商学院学生选
						星期四	第一大节	全周上课	博雅楼324	
2120024	3	微积分（下）	4	75	罗海滨	星期二	第一大节	全周上课	博雅楼318	19级经济学院（除经济学类），19级社保专业学生选
						星期四	第二大节	全周上课	博雅楼318	
2120024	4	微积分（下）	4	60	罗海滨	星期二	第二大节	全周上课	博雅楼318	19级商学院学生选
						星期四	第一大节	全周上课	博雅楼318	
2120024	5	微积分（下）	4	75	刘艳清	星期二	第一大节	全周上课	博雅楼326	19级经济学院（除经济学类），19级社保专业学生选
						星期四	第二大节	全周上课	博雅楼326	
2120024	6	微积分（下）	4	60	刘艳清	星期二	第二大节	全周上课	博雅楼326	19级商学院学生选
						星期四	第一大节	全周上课	博雅楼326	
2120024	7	微积分（下）	4	75	车文	星期二	第一大节	全周上课	博雅楼317	19级经济学院（除经济学类），19级社保专业学生选
						星期四	第二大节	全周上课	博雅楼317	
2120024	8	微积分（下）	4	60	车文	星期二	第二大节	全周上课	博雅楼317	19级商学院学生选
						星期四	第一大节	全周上课	博雅楼317	
2120024	9	微积分（下）	4	60	吴晓林	星期二	第二大节	全周上课	博文楼333	19级商学院学生选
						星期四	第一大节	全周上课	博文楼333	
2120034	10	线性代数	4	55	辛荣环	星期三	第二大节	全周上课	博文楼413	18级经济学院（除经济学类），18级社保专业学生选
						星期五	第一大节	全周上课	博文楼413	
2120034	11	线性代数	4	55	白雪飞	星期三	第一大节	全周上课	博文楼333	18级商学院学生选
						星期五	第二大节	全周上课	博文楼333	
2120034	12	线性代数	4	55	白雪飞	星期三	第二大节	全周上课	博文楼333	18级经济学院（除经济学类），18级社保专业学生选
						星期五	第一大节	全周上课	博文楼333	
2120034	1	线性代数	4	75	孙亮	星期三	第一大节	全周上课	博文楼435	18级经济学类学生选
						星期五	第二大节	全周上课	博文楼435	
2120034	2	线性代数	4	75	孙亮	星期三	第二大节	全周上课	博文楼435	18级经济学类学生选

## 学科通选课——蒲河校区

课程号	课序号	课程名	学分	课容量	教师	星期	节次	上课周次	地点	选课限制说明
						星期五	第一大节	全周上课	博文楼435	
2120034	3	线性代数	4	55	樊星	星期三	第一大节	全周上课	博文楼410	18级商学院学生选
						星期五	第二大节	全周上课	博文楼410	
2120034	4	线性代数	4	55	樊星	星期三	第二大节	全周上课	博文楼410	18级经济学院（除经济学类），18级社保专业学生选
						星期五	第一大节	全周上课	博文楼410	
2120034	5	线性代数	4	55	金春红	星期三	第一大节	全周上课	博文楼412	18级商学院学生选
						星期五	第二大节	全周上课	博文楼412	
2120034	6	线性代数	4	55	金春红	星期三	第二大节	全周上课	博文楼412	18级经济学院（除经济学类），18级社保专业学生选
						星期五	第一大节	全周上课	博文楼412	
2120034	7	线性代数	4	55	单芳	星期三	第一大节	全周上课	博文楼313	18级商学院学生选
						星期五	第二大节	全周上课	博文楼313	
2120034	8	线性代数	4	55	单芳	星期三	第二大节	全周上课	博文楼313	18级经济学院（除经济学类），18级社保专业学生选
						星期五	第一大节	全周上课	博文楼313	
2120034	9	线性代数	4	55	辛荣环	星期三	第一大节	全周上课	博文楼413	18级商学院学生选
						星期五	第二大节	全周上课	博文楼413	
2120044	1	概率论与数理统计	4	50	辛荣环	星期四	第三大节	5-16周上	博文楼311	
						星期四	第四大节	5-16周上	博文楼311	

## 基础专业+ 跨专业选修课

课程号	课序号	课程名	学分	课容量	教师	星期	节次	上课周次	地点
J010032	1	现代汉语	2	80	李树军	星期四	第四大节	全周上课	博雅楼126
J040014	1	宪法学	4	80	朴大宪	星期二	第四大节	全周上课	博雅楼224
						星期四	第三大节	全周上课	博雅楼224
J070083	1	保险学原理	3	20	陈芙	星期二	第三大节	全周上课	
						星期四	第四大节	单周上课	
J070092	1	制度经济学	2	20	赵德起	星期四	第三大节	全周上课	
J070102	1	应用时间序列分析	2	20	付连艳	星期一	第二大节	全周上课	
J070113	1	统计学原理	3	20	杨旭东	星期三	第二大节	全周上课	
						星期五	第一大节	单周上课	
J070123	1	政治经济学（下）	3	20	周健	星期一	第三大节	全周上课	
						星期五	第二大节	双周上课	
J070134	1	宏观经济学	4	20	魏博文	星期二	第二大节	全周上课	博文楼314
						星期四	第一大节	全周上课	博文楼314
J070134	2	宏观经济学	4	20	孔晓	星期二	第二大节	全周上课	博雅楼323
						星期四	第一大节	全周上课	博雅楼323
J070134	3	宏观经济学	4	20	张广辉	星期二	第二大节	全周上课	博雅楼426
						星期四	第一大节	全周上课	博雅楼426
J070134	4	宏观经济学	4	20	隋振焯	星期二	第二大节	全周上课	博雅楼226
						星期四	第一大节	全周上课	博雅楼226
J070134	5	宏观经济学	4	20	宋君卿 韩毅	星期二	第二大节	全周上课	博雅楼224
						星期四	第一大节	全周上课	博雅楼224
J070134	6	宏观经济学	4	20	王姝	星期二	第二大节	全周上课	博文楼310
						星期四	第一大节	全周上课	博文楼310
J070134	7	宏观经济学	4	20	梁颜鹏	星期二	第二大节	全周上课	博文楼311
						星期四	第一大节	全周上课	博文楼311
J070134	8	宏观经济学	4	20	谭啸	星期二	第二大节	全周上课	博文楼312
						星期四	第一大节	全周上课	博文楼312
J070134	9	宏观经济学	4	20	李永涛 李平	星期二	第二大节	全周上课	博文楼313
						星期四	第一大节	全周上课	博文楼313
J070134	10	宏观经济学	4	20	韩蕾	星期二	第二大节	全周上课	博雅楼218

## 基础专业+ 跨专业选修课

课程号	课序号	课程名	学分	课容量	教师	星期	节次	上课周次	地点
						星期四	第一大节	全周上课	博雅楼218
K070021	1	创新与产业发展	1	48	王伟光	星期三	第三大节	9-12周上	博文楼314
						星期三	第四大节	9-12周上	博文楼314